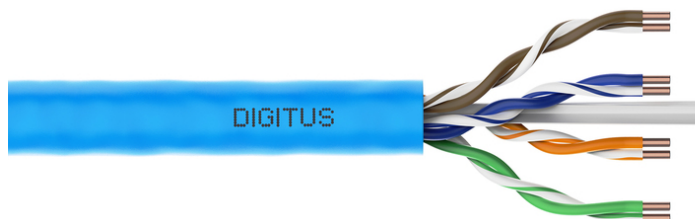


DIGITUS® CAT 6A U/UTP installatiekabel, 305 m, simplex, Dca

DK-1614-A-VH-305

EAN 4016032441878



CAT 6A U-UTP installatiekabel, 500 MHz Dca (EN 50575), AWG 23/1, rol van 305 m,

DIGITUS® Categorie 6A U-UTP installatiekabels zijn ontwikkeld en getest in overeenstemming met ISO/IEC 11801, TIA/586-C.2 en EN 50173 Categorie 6A specificaties. Elke kabel bestaat uit 8 kleurgecodeerde AWG 23 geleiders met polyethyleenisolatie. De geleiders zijn getwist in 4 paren met verschillende leglengten. Op de buitenmantel staan de merknaam en het artikelnummer afgedrukt. De kabel is verpakt in een kartonnen uittrekdoos voor eenvoudige installatie.

Toekomstgerichte standaarden en hoogwaardige kwaliteit voor uw netwerk.

- Fysische eigenschappen:
- Geleider: blank koperdraad, AWG 23/1
- Systeem (systemen) voor de beoordeling en verificatie van de bestendigheid van de prestaties: Systeem 3
- Isolatie: HD-PE (Polyethyleen met hoge dichtheid)
- Totaal aantal geïsoleerde geleiders: 8, gedraaid in 4 paren
- Kleurcode: Blauw-wit, oranje-wit, groen-wit, bruin-wit
- Afscherming van de afzonderlijke paren: Geen
- Algehele afscherming: Geen
- Buitenmantel: Eca tot B2ca volgens EN 50575; LSZH
- Buitenmantel dikte (nominiaal): 0,5 mm (Eca); 0,6 mm (Dca); 1,2 mm (Cca); 1,4 mm (B2ca)
- Kleur buitenbehuizing: Lichtblauw (RAL 5012)
- Mechanische eigenschappen:
- Trekbelasting: 150N max.
- Dynamische buigradius: 8x AD mm min.
- Statische buigradius: 4x AD mm min.

- Temperatuurbereik transport en opslag: -20 °C tot +60 °C
- Bedrijfstemperatuurbereik: -20 °C tot +75 °C
- Temperatuurbereik installatie: 0 °C tot +50 °C
- Buitendiameter enkelvoudig (nominiaal): 7,1 mm (Eca); 7,3 mm (Dca); 7,4 mm (Cca); 7,6 mm (B2ca)
- Gewicht (kg/km): 53 kg (Eca); 54 kg (Dca); 55 kg (Cca); 56 kg (B2ca)
- Elektrische eigenschappen:
- Impedantie: 100±5Ohm @ 1 - 600MHz
- Capaciteit: 40 pF/m nominaal @ 1 KHz
- Onbalans capaciteit (paar-aarde): 1,6 pF/m max. @ 1 KHz
- Isolatieweerstand: 5 GOhm x km min. Technische eigenschap 27
- Lusweerstand: 147 Ohm/km max. (2% max.)
- Lusweerstand: max. 147 Ohm/km (max. 2% ongebalanceerde weerstand)
- Bedrijfsspanning: 72 Vdc max.
- Koppelingsdemping: CA-type 2
- Fasevertraging: 450 nS/100 m max.
- Tijdvertraging: 10 nS/100 m max.
- Scheidingsklasse: "c" volgens EN 50174-2
- NVP: 70%

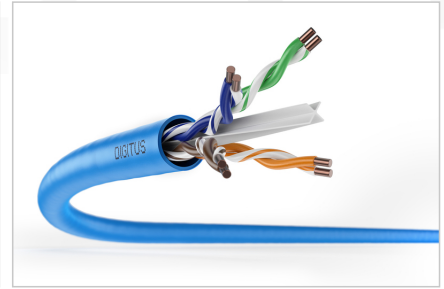
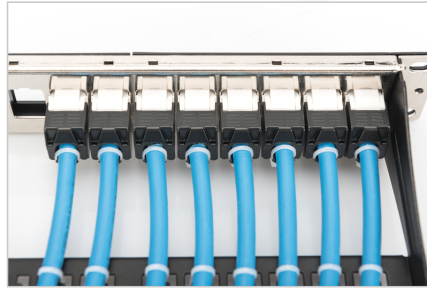
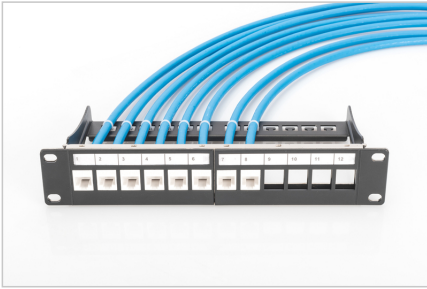
Attributes

- Categorie: CAT 6A
- Afscherming: U-UTP, niet afgeschermd
- CPR: Dca
- Lengte: 305 m
- Kleur: lichtblauw
- Mantel: LSOH
- Structuur: 4 x 2 AWG 23/1, massief getwist paar

Logistics

	Number (pcs)	Weight (kg)	Depth (cm)	Width (cm)	Height (cm)	cm ³
Packaging Unit Carton	1	17.23	37.00	37.00	31.00	42,439.00
Packaging Unit Inside	1	17.23	37.00	37.00	31.00	42,439.00
Packaging Unit Single	1	17.23	37.00	37.00	31.00	42,439.00
Net single without Packaging	1	0.00	0.00	0.00	0.00	0.00

More images:



DIGITUS

AWG 23/1
500 MHz
10 Gbit Ethernet
CAT 6a
20°/75°
LSZH
D Ca
CPH class

CAT 6a U/UTP Installation Cable, 305 m, Simplex, D_{Ca}

DIGITUS

DK-1614-A-VH-305 // CAT 6, U/UTP Installation Cable, 305 m, Simplex, D_{Ca}

Anwendungsbeispiel
Example of use

DIGITUS

DK-1614-A-VH-305 // CAT 6, U/UTP Installation Cable, 305 m, Simplex, D_{Ca}

Kabelquerschnitt
Cable cross section

DIGITUS

Produktdatenblatt / Product Information	Physikalische Spezifikationen / Physical Properties
Identifikationsdaten / Identification Data	Material / Material
Technische Spezifikationen / Technical Specifications	Mechanische Eigenschaften / Mechanical Properties
Umweltbedingungen / Environmental Conditions	Abmessungen / Dimensions
Zusätzliche Informationen / Additional Information	Wichtige Hinweise / Important Notes

DIGITUS

Leistungsmerkmale / Performance Characteristics

Standard	AWG	PL NEXT	ACR	PL SNR	AL	SLRVT	PL SEXT
ISO 11801 Class EA	23	100	100	100	100	100	100
ISO 11801 Class EB	24	100	100	100	100	100	100
ISO 11801 Class EC	25	100	100	100	100	100	100
ISO 11801 Class ED	26	100	100	100	100	100	100
ISO 11801 Class EE	27	100	100	100	100	100	100
ISO 11801 Class EF	28	100	100	100	100	100	100
ISO 11801 Class EG	29	100	100	100	100	100	100
ISO 11801 Class EH	30	100	100	100	100	100	100

Compliance Statement No. 3028-530

intertek

ETL

UL

CE

RoHS

REACH

WEEE

EN 60950-1

EN 60959-1

EN 60959-2

EN 60959-3

EN 60959-4

EN 60959-5

EN 60959-6

EN 60959-7

EN 60959-8

EN 60959-9

EN 60959-10

EN 60959-11

EN 60959-12

EN 60959-13

EN 60959-14

EN 60959-15

EN 60959-16

EN 60959-17

EN 60959-18

EN 60959-19

EN 60959-20

EN 60959-21

EN 60959-22

EN 60959-23

EN 60959-24

EN 60959-25

EN 60959-26

EN 60959-27

EN 60959-28

EN 60959-29

EN 60959-30

EN 60959-31

EN 60959-32

EN 60959-33

EN 60959-34

EN 60959-35

EN 60959-36

EN 60959-37

EN 60959-38

EN 60959-39

EN 60959-40

EN 60959-41

EN 60959-42

EN 60959-43

EN 60959-44

EN 60959-45

EN 60959-46

EN 60959-47

EN 60959-48

EN 60959-49

EN 60959-50

EN 60959-51

EN 60959-52

EN 60959-53

EN 60959-54

EN 60959-55

EN 60959-56

EN 60959-57

EN 60959-58

EN 60959-59

EN 60959-60

EN 60959-61

EN 60959-62

EN 60959-63

EN 60959-64

EN 60959-65

EN 60959-66

EN 60959-67

EN 60959-68

EN 60959-69

EN 60959-70

EN 60959-71

EN 60959-72

EN 60959-73

EN 60959-74

EN 60959-75

EN 60959-76

EN 60959-77

EN 60959-78

EN 60959-79

EN 60959-80

EN 60959-81

EN 60959-82

EN 60959-83

EN 60959-84

EN 60959-85

EN 60959-86

EN 60959-87

EN 60959-88

EN 60959-89

EN 60959-90

EN 60959-91

EN 60959-92

EN 60959-93

EN 60959-94

EN 60959-95

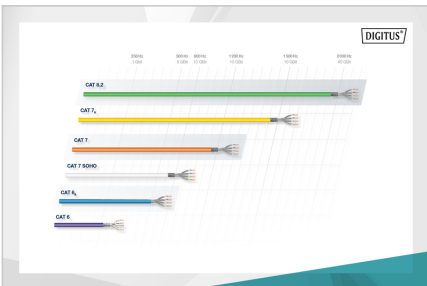
EN 60959-96

EN 60959-97

EN 60959-98

EN 60959-99

EN 60959-100



DIGITUS

CEP Bestimmung / Determination of the product class

Druckverhältnis / Pressure ratio

Leistungsmerkmale / Performance Characteristics

Abgleich an verdrängten Stellen / Adjustment at displaced points

Zusammenfassung / Summary

B2 _{ca}	Stärke hoch / Strength high	1+	• Typischerweise • Typischerweise • Typischerweise	S	• Typischerweise • Typischerweise • Typischerweise
C _{ca}	Mittel / Medium	3	• Typischerweise • Typischerweise • Typischerweise	d	• Typischerweise • Typischerweise • Typischerweise
D _{ca}	Wichtig / Important	3	• Typischerweise • Typischerweise • Typischerweise	a	• Typischerweise • Typischerweise • Typischerweise
E _{ca}	Leistung / Power	3	• Typischerweise • Typischerweise • Typischerweise		

Safety notes

- Datakabels mogen niet te veel gebogen, uitgerekt of gedraaid worden. Scherpe bochten kunnen de kabelmantel beschadigen en leiden tot storingen of kortsluiting.
- Installatie alleen door getrainde specialisten.
- Alleen installeren in droge ruimten.
- De datakabel mag niet in direct contact komen met andere elektrische kabels of hoogspanningsbronnen om elektromagnetische interferentie te voorkomen.

EU responsible person

EU based economic operator ensuring the product complies with the required regulations.

ASSMANN Electronic GmbH
Auf dem Schüffel 3
Lüdenscheid, Germany
<https://www.assmann.com>
info@assmann.com