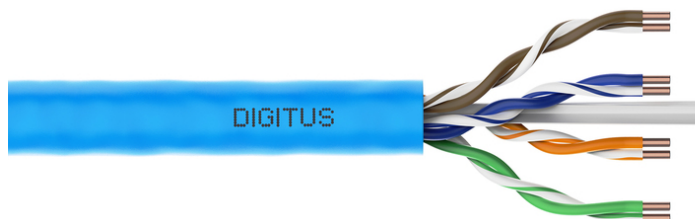


# DIGITUS® Cavo di installazione U/UTP CAT 6A, 305 m, simplex, Dca

DK-1614-A-VH-305

EAN 4016032441878



## Cavo di installazione CAT 6A U-UTP, 500 MHz Dca (EN 50575), AWG 23/1, bobina da 305 m,

I cavi di installazione U-UTP DIGITUS® di Categoria 6A sono stati sviluppati e testati in conformità alle specifiche ISO/IEC 11801, TIA/586-C.2 ed EN 50173 di Categoria 6A. Ogni cavo è composto da 8 conduttori isolati in polietilene AWG 23 codificati a colori. I conduttori sono intrecciati in 4 coppie di diversa lunghezza. I dettagli di stampa lungo la guaina esterna includono il nome del marchio e il numero di parte. Il cavo è confezionato in una scatola di cartone estraibile per facilitare l'installazione.

### Standard orientati al futuro e qualità di alto livello per la vostra rete.

- Proprietà fisiche:
- Conduttore: filo di rame nudo, AWG 23/1
- Sistema(i) di valutazione e verifica della costanza della prestazione: Sistema 3
- Isolamento: HD-PE (polietilene ad alta densità)
- Numero totale di conduttori isolati: 8, intrecciati in 4 coppie
- Codice colore: Blu-bianco, arancione-bianco, verde-bianco, marrone-bianco
- Schermatura delle singole coppie: Nessuna
- Schermatura complessiva: Nessuna
- Guaina esterna: da Eca a B2ca secondo EN 50575; LSZH
- Spessore della guaina esterna (nominale): 0,5 mm (Eca); 0,6 mm (Dca); 1,2 mm (Cca); 1,4 mm (B2ca)
- Colore dell'involucro esterno: azzurro (RAL 5012)
- Proprietà meccaniche:
- Scarico della trazione: 150N max.
- Raggio di curvatura dinamico: 8x AD mm min.
- Raggio di curvatura statica: 4x AD mm min.

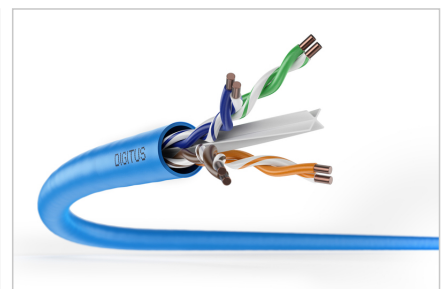
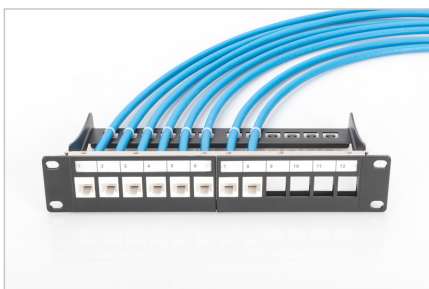
- Intervallo di temperatura di trasporto e stoccaggio: da -20 °C a +60 °C
- Intervallo di temperatura operativa: da -20 °C a +75 °C
- Intervallo di temperatura di installazione: da 0 °C a +50 °C
- Diametro esterno simplex (nominale): 7,1 mm (Eca); 7,3 mm (Dca); 7,4 mm (Cca); 7,6 mm (B2ca)
- Peso (kg/km): 53 kg (Eca); 54 kg (Dca); 55 kg (Cca); 56 kg (B2ca)
- Proprietà elettriche:
- Impedenza: 100±5Ohm @ 1 - 600MHz
- Capacità: 40 pF/m nominale a 1 KHz
- Sbilanciamento della capacità (coppia-terra): 1,6 pF/m max. a 1 KHz
- Resistenza di isolamento: 5 GOhm x km min. Caratteristica tecnica 27
- Resistenza di loop: 147 Ohm/km max. (2% max)
- Resistenza di loop: 147 Ohm/km max. (2% max. di resistenza sbilanciata)
- Tensione di funzionamento: 72 Vdc max.
- Attenuazione dell'accoppiamento: CA-Tipo 2
- Ritardo di fase: 450 nS/100 m max.
- Ritardo: 10 nS/100 m max.
- Classe di separazione: "c" secondo EN 50174-2
- NVP: 70%

### Attributes

- Categoria: CAT 6A
- Schermatura: U-UTP, non schermato
- CPR: Dca
- Lunghezza: 305 m
- Colore: blu chiaro
- Guaina: LSOH
- Struttura: 4 x 2 AWG 23/1, doppino "solid core"

Logistics							
	Number (pcs)	Weight (kg)	Depth (cm)	Width (cm)	Height (cm)	cm <sup>3</sup>	
Packaging Unit Carton	1	17.23	37.00	37.00	31.00	42,439.00	
Packaging Unit Inside	1	17.23	37.00	37.00	31.00	42,439.00	
Packaging Unit Single	1	17.23	37.00	37.00	31.00	42,439.00	
Net single without Packaging	1	0.00	0.00	0.00	0.00	0.00	

More images:



**DIGITUS**

AWG 23/1

500 MHz

10 Gbit Ethernet

CAT 6A

20°~75°

LSZH

D<sub>ca</sub>

CFR class

**CAT 6<sub>A</sub> U/UTP Installation Cable, 305 m, Simplex, D<sub>ca</sub>**

**DIGITUS**

DK-1614-A-YH-305 // CAT 6, U/UTP Installation Cable, 305m, Simplex, D<sub>ca</sub>

**Anwendungsbild**  
Example of use

**DIGITUS**

DK-1614-A-YH-305 // CAT 6, U/UTP Installation Cable, 305m, Simplex, D<sub>ca</sub>

**Kabelquerschnitt**  
Cable cross section

Adjustment Outer jacket

Co-Braid Outer jacket

Adjustment Twisted pair

**DIGITUS**

Technische Informationen Product Information	Physikalische Spezifikationen Physical Properties
<p>Hersteller/Manufacturer: Digitus (China), Shenzhen Digitus Technology Co., Ltd. (China)</p> <p>Teilenummer/Part Number: DK-1614-A-YH-305</p> <p>Produktname/Product Name: CAT 6<sub>A</sub> U/UTP Installation Cable, 305m, Simplex, D<sub>ca</sub></p> <p>Material/Material: PVC</p> <p>Abmessungen/Dimensions: 23 AWG, 23/1</p>	<p>Farbe/Color: Schwarz/Black</p> <p>Leitungsstruktur/Wiring Structure: 4/2+2</p> <p>Leitungsstruktur/Wiring Structure: 4/2+2</p> <p>Leitungsstruktur/Wiring Structure: 4/2+2</p> <p>Leitungsstruktur/Wiring Structure: 4/2+2</p> <p>Leitungsstruktur/Wiring Structure: 4/2+2</p>
<p><b>Elektrische Eigenschaften Electrical Properties</b></p> <p>Impedanz/Impedance: 100 Ω</p> <p>Leitungsverlust/Conductor Loss: &lt;math&gt;0.01&lt;/math&gt; dB/100m</p> <p>Leitungsverlust/Conductor Loss: &lt;math&gt;0.01&lt;/math&gt; dB/100m</p> <p>Leitungsverlust/Conductor Loss: &lt;math&gt;0.01&lt;/math&gt; dB/100m</p> <p>Leitungsverlust/Conductor Loss: &lt;math&gt;0.01&lt;/math&gt; dB/100m</p>	<p><b>Mechanische Eigenschaften Mechanical Properties</b></p> <p>Leitungsverlust/Conductor Loss: &lt;math&gt;0.01&lt;/math&gt; dB/100m</p> <p>Leitungsverlust/Conductor Loss: &lt;math&gt;0.01&lt;/math&gt; dB/100m</p> <p>Leitungsverlust/Conductor Loss: &lt;math&gt;0.01&lt;/math&gt; dB/100m</p> <p>Leitungsverlust/Conductor Loss: &lt;math&gt;0.01&lt;/math&gt; dB/100m</p> <p>Leitungsverlust/Conductor Loss: &lt;math&gt;0.01&lt;/math&gt; dB/100m</p>

**DIGITUS**

**Leitungsstruktur/Transmission Properties**

PAIR	ATT	NEUT	PS NEXT	AN	PS AN	AL	ELEXT	PS ELEXT
1-2	17	40	40	40	40	40	40	40
3-4	17	40	40	40	40	40	40	40
5-6	17	40	40	40	40	40	40	40
7-8	17	40	40	40	40	40	40	40
9-10	17	40	40	40	40	40	40	40
11-12	17	40	40	40	40	40	40	40
13-14	17	40	40	40	40	40	40	40
15-16	17	40	40	40	40	40	40	40
17-18	17	40	40	40	40	40	40	40
19-20	17	40	40	40	40	40	40	40
21-22	17	40	40	40	40	40	40	40
23-24	17	40	40	40	40	40	40	40
25-26	17	40	40	40	40	40	40	40
27-28	17	40	40	40	40	40	40	40
29-30	17	40	40	40	40	40	40	40
31-32	17	40	40	40	40	40	40	40

**Compliance Statement**

intertek

ETL

UL

CE

RoHS

REACH

WEEE

EN 60950-1

EN 60950-2

EN 60950-3

EN 60950-4

EN 60950-5

EN 60950-6

EN 60950-7

EN 60950-8

EN 60950-9

EN 60950-10

EN 60950-11

EN 60950-12

EN 60950-13

EN 60950-14

EN 60950-15

EN 60950-16

EN 60950-17

EN 60950-18

EN 60950-19

EN 60950-20

EN 60950-21

EN 60950-22

EN 60950-23

EN 60950-24

EN 60950-25

EN 60950-26

EN 60950-27

EN 60950-28

EN 60950-29

EN 60950-30

EN 60950-31

EN 60950-32

EN 60950-33

EN 60950-34

EN 60950-35

EN 60950-36

EN 60950-37

EN 60950-38

EN 60950-39

EN 60950-40

EN 60950-41

EN 60950-42

EN 60950-43

EN 60950-44

EN 60950-45

EN 60950-46

EN 60950-47

EN 60950-48

EN 60950-49

EN 60950-50

EN 60950-51

EN 60950-52

EN 60950-53

EN 60950-54

EN 60950-55

EN 60950-56

EN 60950-57

EN 60950-58

EN 60950-59

EN 60950-60

EN 60950-61

EN 60950-62

EN 60950-63

EN 60950-64

EN 60950-65

EN 60950-66

EN 60950-67

EN 60950-68

EN 60950-69

EN 60950-70

EN 60950-71

EN 60950-72

EN 60950-73

EN 60950-74

EN 60950-75

EN 60950-76

EN 60950-77

EN 60950-78

EN 60950-79

EN 60950-80

EN 60950-81

EN 60950-82

EN 60950-83

EN 60950-84

EN 60950-85

EN 60950-86

EN 60950-87

EN 60950-88

EN 60950-89

EN 60950-90

EN 60950-91

EN 60950-92

EN 60950-93

EN 60950-94

EN 60950-95

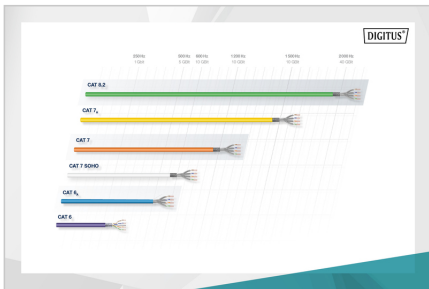
EN 60950-96

EN 60950-97

EN 60950-98

EN 60950-99

EN 60950-100



**DIGITUS**

CEM System

Leitungsstruktur/Transmission Properties

Leitungsstruktur/Transmission Properties	Leitungsstruktur/Transmission Properties	Leitungsstruktur/Transmission Properties	Leitungsstruktur/Transmission Properties
B2 <sub>ca</sub>	3	1+	3
C <sub>ca</sub>	3	1+	3
D <sub>ca</sub>	3	1+	3
E <sub>ca</sub>	3	1+	3

Leitungsstruktur/Transmission Properties

Leitungsstruktur/Transmission Properties

Leitungsstruktur/Transmission Properties

Leitungsstruktur/Transmission Properties

Safety notes

- I cavi dati non devono essere piegati, allungati o attorcigliati eccessivamente. Le piegature brusche possono danneggiare la guaina del cavo e causare guasti o cortocircuiti.

- L'installazione deve essere effettuata esclusivamente da personale specializzato.
- Installazione solo in ambienti asciutti.
- Il cavo dati non deve essere a contatto diretto con altri cavi elettrici o fonti di alta tensione per evitare interferenze elettromagnetiche.

**EU responsible person**

EU based economic operator ensuring the product complies with the required regulations.

ASSMANN Electronic GmbH

Auf dem Schüffel 3

Lüdenscheid, Germany

<https://www.assmann.com>

[info@assmann.com](mailto:info@assmann.com)