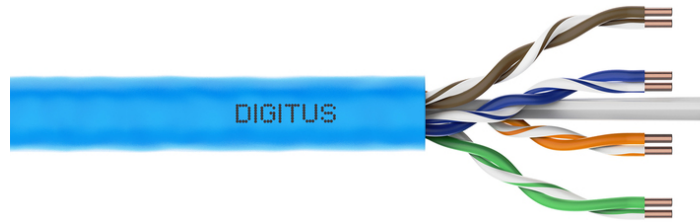


DIGITUS® CAT 6A U/UTP Datenkabel - Verlegekabel, 100 m Paper Box, Simplex, Dca

DK-1614-A-VH-1

EAN 4016032441861



CAT 6A U-UTP Datenkabel - Verlegekabel, 500 MHz Dca (EN 50575), AWG 23/1, 100 m Karton,

DIGITUS® Kategorie 6A U-UTP Installationskabel wurden nach den ISO/IEC 11801, TIA/586-C.2 und EN 50173 Kategorie 6A Spezifikationen entwickelt und getestet. Jedes Kabel besteht aus 8 farbkodierten AWG 23 polyethylen isolierten Leitern. Die Leiter sind zu 4 Paaren mit unterschiedlichen Legelängen verdreht. Druckdetails entlang am Außenmantel beinhalten den Markennamen und die Artikelnummer. Das Kabel ist in einer Papp-Ausziehbox verpackt, welche die Installation vereinfacht.

Zukunftsorientierte Standards und High-End Qualität für Ihr Netzwerk.

- Physikalische Eigenschaften:
- Leiter: Blanker Kupferdraht, AWG 23/1
- Isolierung: HD-PE (High Density Polyethylene)
- Gesamtzahl der isolierten Leiter: 8, verdreht zu 4 Paaren
- Farbcode: Blau-Weiß, Orange-Weiß, Grün-Weiß, Braun-Weiß
- Abschirmung der Einzelpaare: Keine
- Gesamtschirmung: Keine
- Außenmantel: Eca bis B2ca gem. EN 50575; LSZH
- Außenmantelstärke (nominal): 0,5 mm (Eca); 0,6 mm (Dca); 1,2 mm (Cca); 1,4 mm (B2ca)
- Außenmantelfarbe: Lichtblau (RAL 5012)
- Mechanische Eigenschaften:
- Zugentlastung: 150N max.
- Dynamischer Biegeradius: 8x AD mm min.
- Statischer Biegeradius: 4x AD mm min.
- Transport- und Lagertemperaturbereich: -20 °C bis +60 °C

- Betriebstemperaturbereich: -20 °C bis +75 °C
- Installationstemperaturbereich: 0 °C bis +50 °C
- Außendurchmesser Simplex (nominal): 7,1 mm (Eca); 7,3 mm (Dca); 7,4 mm (Cca); 7,6 mm (B2ca)
- Gewicht (kg/km): 53 kg (Eca); 54 kg (Dca); 55 kg (Cca); 56 kg (B2ca)
- Elektrische Eigenschaften:
- Impedanz: 100±5Ohm @ 1 - 600MHz
- Kapazität: 40 pF/m nominal @ 1KHz
- Kapazitätsunsymmetrie (Paar-Erde): 1,6 pF/m max. @ 1 KHz
- Isolationswiderstand: 5 GOhm x km min. Technical Feature 27
- Schleifenwiderstand: 147 Ohm/km max. (2% max)
- Schleifenwiderstand: 147 Ohm/km max. (2% max. unbalancierter Widerstand)
- Betriebsspannung: 72 Vdc max.
- Kopplungsdämpfung: CA-Type 2
- Phasenverzögerung: 450 nS/100 m max.
- Laufzeitverzögerung: 10 nS/100 m max.
- Trennklasse: „c“ gem. EN 50174-2
- NVP: 70%

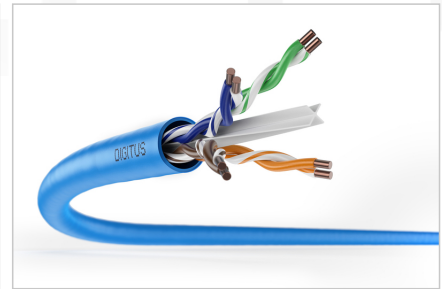
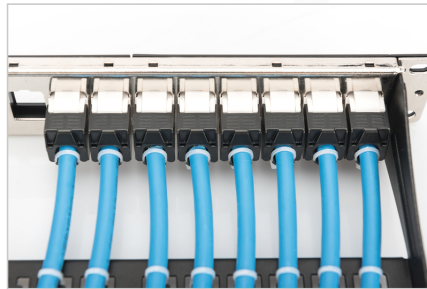
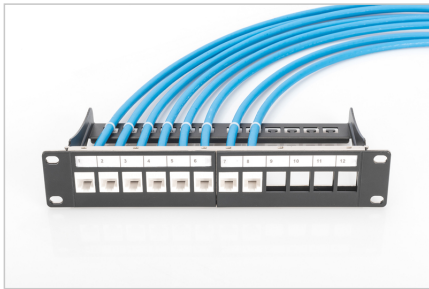
Merkmale

- Kategorie: CAT 6A
- Schirmung: U-UTP, ungeschirmt
- BauPVO: Dca
- Länge: 100 m
- Farbe: licht blau
- Kabelaufbau: 4 x 2 AWG 23/1, massives Twisted Pair
- Mantel: LSOH

Logistische Daten

	Anzahl (Stück)	Gewicht (kg)	Tiefe (cm)	Breite (cm)	Höhe (cm)	cm³
Karton-VPE	1	4,88	33,00	33,00	12,00	13.068,00
Innen-VPE	1	4,88	0,00	0,00	0,00	0,00
Einzel-VPE	1	4,88	33,00	33,00	12,00	13.068,00
Netto einzeln ohne VP	1	0,00	0,00	0,00	0,00	0,00

Weitere Anwendungsbilder:



DIGITUS

AWG 23/1
500 MHz
10 Gbit Ethernet
20°/75°
LSZH
D Ca
Cat 6a
CPH class

CAT 6a U/UTP Installation Cable, 500m, Simplex, D_{Ca}

DIGITUS

DK-1614-A-VH-S // CAT 6_a U/UTP Installation Cable, 500m, Simplex, D_a

Anwendungsbeispiel
Example of use

DIGITUS

DK-1614-A-VH-S // CAT 6_a U/UTP Installation Cable, 500m, Simplex, D_a

Kabelquerschnitt
Cable cross section

DIGITUS

Produktdatenblatt / Product Information	Physikalische Spezifikationen / Physical Properties
Identifikationsdaten / Identification Data	Material / Material
Technische Spezifikationen / Technical Specifications	Elektrische Eigenschaften / Electrical Properties
Mechanische Eigenschaften / Mechanical Properties	Umweltbedingungen / Environmental Conditions

DIGITUS

Leistungsmerkmale / Performance Characteristics

Standard	AWG	AWG	AWG	AWG	AWG	AWG	AWG	AWG
1000	23	24	25	26	27	28	29	30
100	23	24	25	26	27	28	29	30
10	23	24	25	26	27	28	29	30
1	23	24	25	26	27	28	29	30

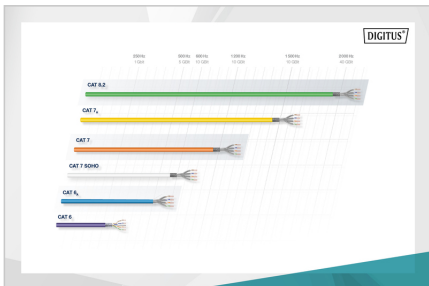
Compliance Statement

RoHS, REACH, CE, FCC, etc.

intertek

ETL

UL



DIGITUS

CEP-Bestimmungen / CEP Regulations

Druckverhältnisse / Pressure Conditions

Leitungsverhalten / Conductor Behavior

Abgleich der verbleibenden Leiter / Balancing of remaining conductors

Zusammenfassung / Summary

1+
3
C_{Ca} s1a d1 a1



Sicherheitshinweise

- Datenkabel dürfen nicht übermäßig gebogen, gestreckt oder verdreht werden. Scharfe Knickpunkte können den Kabelmantel beschädigen und zu Ausfällen oder Kurzschlüssen führen.
- Installation nur durch geschultes Fachpersonal.
- Verlegung nur in trockenen Räumen.
- Das Datenkabel darf nicht in unmittelbarem Kontakt mit anderen elektrischen Leitungen oder Hochspannungsquellen stehen, um elektromagnetische Störungen oder Interferenzen zu vermeiden.

Verantwortliche Person für die EU

In der EU ansässiger Wirtschaftsbeteiligter, der sicherstellt, dass das Produkt den erforderlichen Vorschriften entspricht.

ASSMANN Electronic GmbH
Auf dem Schüffel 3
Lüdenscheid, Germany
<https://www.assmann.com>
info@assmann.com