

DIGITUS® Cabo de instalação Cat.6A U/FTP, 500 m, simplex, B2ca

DK-1626-A-VH-5

EAN 4016032441847



Cabo de instalação U-FTP CAT 6A, 500 MHz B2ca (EN 50575), AWG 23/1, bobina de 500 m,

O cabo de instalação Digitus® Cat.6A U/FTP caracteriza-se pela seguinte estrutura de cabo 4x2x AWG23/1 e atinge uma frequência de transmissão até 500 MHz. A bainha do cabo, isenta de halogéneos, está em conformidade com as normas IEC 60332-1, FRNC-B, LSZH-1 e BauPVO Euroclass B2ca. O cabo está indicado para a cablagem estruturada de edifícios em zonas secundárias e terciárias. Está em conformidade com as normas ISO/IEC 11801, DIN EN 50173, DIN EN 50288-10-1.

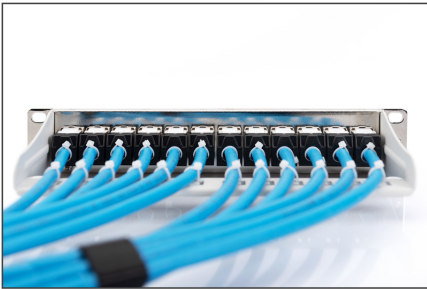
Padrões orientados para o futuro e qualidade de topo de gama para a sua rede.

- Propriedades físicas:
- Condutor: Fio de cobre nu, AWG 23/1
- Sistema(s) de avaliação e verificação da regularidade do desempenho: Sistema 3
- Número total de condutores isolados: 8, torcidos em 4 pares
- Código de cores: Azul-branco, laranja-branco, verde-branco, castanho-branco
- Blindagem dos pares individuais: Película de poliéster laminada a alumínio, cobre 100%
- Bainha exterior: Eca a B2ca em conformidade com a norma EN 50575; LSZH
- Espessura da bainha exterior (nominal): 0,5 mm (Eca); 0,6 mm (Dca); 0,8 mm (Cca); 0,8 mm (B2ca)
- Cor do invólucro exterior: azul claro (RAL 5012)
- Propriedades mecânicas:
- Carga de tração: 150N máx.
- Raio de curvatura dinâmico: 8x AD mm min.
- Raio de curvatura estática: 4x AD mm min.

- Gama de temperaturas de transporte e armazenamento: -20 °C a +60 °C
- Gama de temperaturas de funcionamento: -20 °C a +75 °C
- Gama de temperaturas de instalação: 0 °C a +50 °C
- Diâmetro exterior: 7,0 mm (Eca); 7,2 mm (Dca); 7,6 mm (Cca); 7,6 mm (B2ca)
- Peso (kg/km): 56 kg (Eca); 57 kg (Dca); 58 (Cca); 58 kg (B2ca)
- Propriedades eléctricas:
- Impedância: 100±15 Ohm @ 4 - 100MHz; 100±25 Ohm @ 100-500 MHz;
- Capacitância: 45 pF/m nominal a 1 KHz
- Desequilíbrio de capacitância (par-terra): 1,6 pF/m máx. a 1 KHz
- Resistência de isolamento: 5 GOhm x km min.
- Resistência do laço: 190 Ohm/km máx. (2% máx. de resistência não equilibrada)
- Tensão de funcionamento: 72 Vdc máx.
- Atenuação do acoplamento: CA-Tipo 2
- Atraso de fase: 450 nS/100 m máx.
- Atraso temporal: 25 nS/100 m máx.
- Classe de separação: "c" de acordo com a norma EN 50174-2
- NVP: 70%

Attributes

- Assortment: Twisted Pair Installation Cables
- Category: CAT 6A
- Shielding: U-FTP, pairs in metal foil
- CPR: B2ca
- Length: 500 m
- Color: light-blue
- Jacket: LSOH
- Structure: 4 x 2 AWG 23/1, solid twisted pair



Safety notes

- Data cables must not be bent, stretched or twisted excessively. Sharp bends can damage the cable sheath and lead to failures or short circuits.
- Installation only by trained specialists.
- Installation only in dry rooms.
- The data cable must not be in direct contact with other electrical cables or high-voltage sources in order to avoid electromagnetic interference.

EU responsible person

EU based economic operator ensuring the product complies with the required regulations.

ASSMANN Electronic GmbH
Auf dem Schüffel 3
Lüdenscheid, Germany
<https://www.assmann.com>
info@assmann.com