

DIGITUS® CAT 6A U/FTP kurulum kablosu, 100 m, simpleks, B2ca

DK-1626-A-VH-1

EAN 4016032441823



CAT 6A U-FTP kurulum kablosu, 500 MHz Eca (EN 50575), AWG 23/1, 100 m karton kutu, Sx, mavi

DIGITUS® Kategori 6 A U-FTP kurulum kabloları ISO/IEC 11801, TIA/586-C.2 ve YD/T1019 Kategori 6A şartnamelerine göre geliştirilmiş ve test edilmiştir. Her kablo 8 adet renk kodlu AWG 23 polietilen izolasyonlu iletkenlerden oluşur. İletkenler 4 çift olarak farklı Uzunluklarda tasarlanmıştır. Dış yalıtımdaki Baskı detayları Marka adını ve Ürün Numarasını içerir. Kablolar bir Papp çekme kutusu veya Kurulumu kolaylaştıran bir yatay makara üzerinde teslim edilir.

Aığınız için mükemmel performans ve bağlantı kalitesi.

- Fiziksel özellikler:
- İletken: Çıplak bakır tel, AWG 23/1
- Performansın sabitliğini değerlendirme ve doğrulama sistem(ler)i: Sistem 3
- Toplam yalıtılmış iletken sayısı: 8, 4 çift halinde bükülmüş
- Renk kodu: Mavi-beyaz, turuncu-beyaz, yeşil-beyaz, kahverengi-beyaz
- Ayrı çiftlerin ekranlanması: Alüminyum lamine polyester film, %100 kaplar
- Dış kılıf: EN 50575 uyarınca Eca ila B2ca; LSZH
- Dış kılıf kalınlığı (nominal): 0,5 mm (Eca); 0,6 mm (Dca); 0,8 mm (Cca); 0,8 mm (B2ca)
- Dış gövde rengi: Açık mavi (RAL 5012)
- Mekanik özellikler:
- Çekme yükü: 150N maks.
- Dinamik bükülme yarıçapı: 8x AD mm min.
- Statik bükülme yarıçapı: 4x AD mm min.

- Taşıma ve depolama sıcaklık aralığı: -20 °C ila +60 °C
- Çalışma sıcaklığı aralığı: -20 °C ila +75 °C
- Kurulum sıcaklık aralığı: 0 °C ila +50 °C
- Dış çap: 7,0 mm (Eca); 7,2 mm (Dca); 7,6 mm (Cca); 7,6 mm (B2ca)
- Ağırlık (kg/km): 56 kg (Eca); 57 kg (Dca); 58 (Cca); 58 kg (B2ca)
- Elektriksel özellikler:
- Empedans: 100±15 Ohm @ 4 - 100MHz; 100±25 Ohm @ 100-500 MHz;
- Kapasitans: 45 pF/m nominal @ 1 KHz
- Kapasitans dengesizliği (çift-toprak): 1,6 pF/m maks. @ 1 KHz
- İzolasyon direnci: 5 GOhm x km min.
- Döngü direnci: 190 Ohm/km maks. (%2 maks. dengesiz direnç)
- Çalışma gerilimi: 72 Vdc maks.
- Kaplin yayıflaması: CA-Tipi 2
- Faz gecikmesi: 450 nS/100 m maks.
- Zaman gecikmesi: 15 nS/100 m maks.
- Ayırma sınıfı: EN 50174-2'ye göre "c"
- NVP: %70

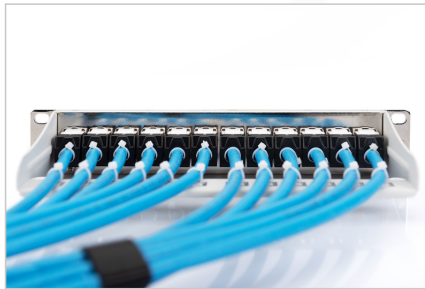
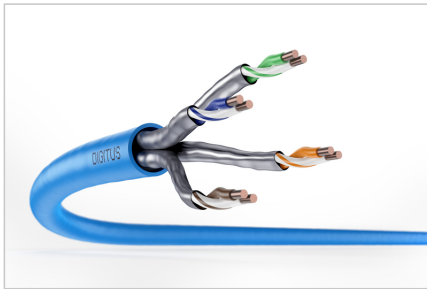
Attributes

- Çeşitler: Bükümlü Çift Kurulum Kabloları
- Kategori: CAT 6A
- Koruma: U-FTP, metal folyolu çiftler
- CPR: B2ca
- Uzunluk: 100 m
- Renk: açık mavi
- Kılıf: LSOH
- Yapı: 4 adet 2 AWG 23/1, sabit bükümlü çift

Logistics

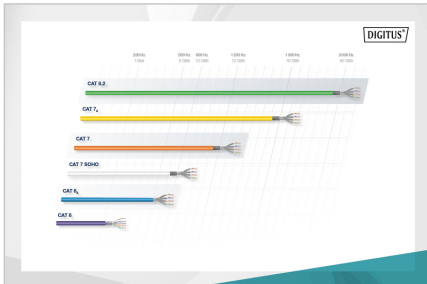
	Number (pcs)	Weight (kg)	Depth (cm)	Width (cm)	Height (cm)	cm ³
Packaging Unit Carton	1	5.50	33.00	33.00	12.00	13,068.00
Packaging Unit Inside	1	5.50	0.00	0.00	0.00	0.00
Packaging Unit Single	1	5.50	33.00	33.00	12.00	13,068.00
Net single without Packaging	1	0.00	0.00	0.00	0.00	0.00

More images:



Leitungsparameter-Transmission Properties

PROG.	JST	ACST	FR-90T	AJ2	FR-6K	TK	SLKST	FR-90T
1.1	1.1	1.1	1.1	1.1	1.1	1.1	1.1	1.1
1.2	1.2	1.2	1.2	1.2	1.2	1.2	1.2	1.2
1.3	1.3	1.3	1.3	1.3	1.3	1.3	1.3	1.3
1.4	1.4	1.4	1.4	1.4	1.4	1.4	1.4	1.4
1.5	1.5	1.5	1.5	1.5	1.5	1.5	1.5	1.5
1.6	1.6	1.6	1.6	1.6	1.6	1.6	1.6	1.6
1.7	1.7	1.7	1.7	1.7	1.7	1.7	1.7	1.7
1.8	1.8	1.8	1.8	1.8	1.8	1.8	1.8	1.8

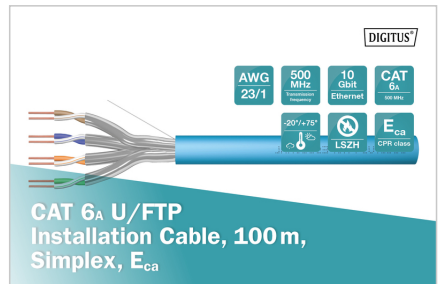
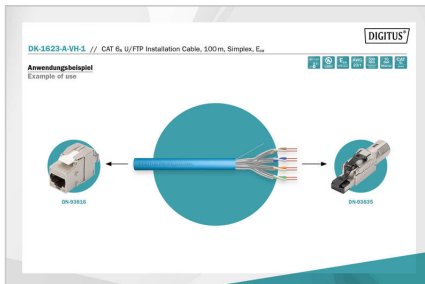
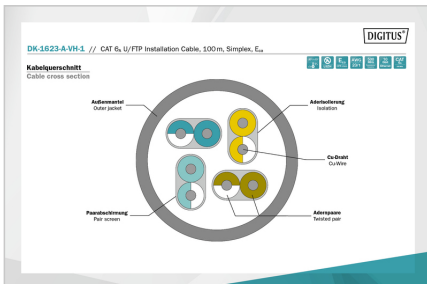


CEC System

CEC System	Shielding/Unshielded	Shielding/Unshielded	Adaptation to certification body	Shielding/Unshielded
B2 _{Ca}	Shielded	Very high	1+	Shielded
C _{Ca}	Shielded	High	3	Shielded
D _{Ca}	Shielded	Medium	3	Shielded
E _{Ca}	Shielded	Low	3	Shielded

Produktinformation Product Information

Produktinformation Product Information	Physikalische Spezifikationen Physical Properties
<p>AWG 23/1</p> <p>500 MHz</p> <p>10 Gbit Ethernet</p> <p>CAT 6a</p> <p>100 m</p> <p>E_{Ca}</p> <p>CPRI class</p>	<p>Shielding: Shielded</p> <p>Shielding: High</p> <p>Shielding: Medium</p> <p>Shielding: Low</p>



Safety notes

- Veri kabloları aşırı bükülmemel, gerilmemeli veya bükülmemelidir. Keskin bükülmeler kablo kılıfına zarar verebilir ve arızalara veya kısa devrelere yol açabilir.
- Montaj sadece eğitimli uzmanlar tarafından yapılmalıdır.
- Sadece kuru odalarda kurulum.
- Elektromanyetik paraziti önlemek için veri kablosu diğer elektrik kabloları veya yüksek gerilim kaynakları ile doğrudan temas halinde olmamalıdır.

EU responsible person

EU based economic operator ensuring the product complies with the required regulations.

ASSMANN Electronic GmbH
Auf dem Schüffel 3
Lüdenscheid, Germany
<https://www.assmann.com>
info@assmann.com