

DIGITUS® CAT 6A U/FTP Datenkabel - Verlegekabel, 100 m, Simplex, B2ca

DK-1626-A-VH-1

EAN 4016032441823



CAT 6A U-FTP Datenkabel - Verlegekabel, 500 MHz B2ca (EN 50575), AWG 23/1, 100 m Karton,

Das Digitus® Cat.6A U/FTP Verlegekabel zeichnet sich durch folgenden Kabelaufbau aus 4x2x AWG23/1 und erreicht eine Übertragungsfrequenz von bis zu 500 MHz. Der halogenfrei Kabelmantel ist konform zu der Norm IEC 60332-1, FRNC-B, LSZH-1 und der BauPVO Euroklasse B2ca. Das Kabel ist für die strukturierte Gebäudeverkabelung im sekundären und tertiären Bereich geeignet. Konform zu den Normen ISO/IEC 11801, DIN EN 50173, DIN EN 50288-10-1.

Zukunftsorientierte Standards und High-End Qualität für Ihr Netzwerk.

- Physikalische Eigenschaften:
- Leiter: Blanker Kupferdraht, AWG 23/1
- System(e) zur Bewertung und Überprüfung der Leistungsbeständigkeit: System 3
- Gesamtzahl der isolierten Leiter: 8, verdreht zu 4 Paaren
- Farbcode: Blau-Weiß, Orange-Weiß, Grün-Weiß, Braun-Weiß
- Abschirmung der Einzelpaare: Aluminiumkaschierte Polyesterfolie, deckt 100 % ab
- Außenmantel: Eca bis B2ca gem. EN 50575; LSZH
- Außenmantelstärke (nominal): 0,5 mm (Eca); 0,6 mm (Dca); 0,8 mm (Cca); 0,8 mm (B2ca)
- Außenmantelfarbe: Lichtblau (RAL 5012)
- Mechanische Eigenschaften:
- Zugbelastung: 150N max.
- Dynamischer Biegeradius: 8x AD mm min.
- Statischer Biegeradius: 4x AD mm min.
- Transport- und Lagertemperaturbereich: -20 °C bis +60 °C

- Betriebstemperaturbereich: -20 °C bis +75 °C
- Installationstemperaturbereich: 0 °C bis +50 °C
- Außendurchmesser: 7,0 mm (Eca); 7,2 mm (Dca); 7,6 mm (Cca); 7,6 mm (B2ca)
- Gewicht (kg/km): 56 kg (Eca); 57 kg (Dca); 58 (Cca); 58 kg (B2ca)
- Elektrische Eigenschaften:
- Impedanz: 100±15 Ohm @ 4 - 100MHz; 100±25 Ohm @ 100-500 MHz;
- Kapazität: 45 pF/m nominal @ 1 KHz
- Kapazitätsunsymmetrie (Paar-Erde): 1,6 pF/m max. @ 1 KHz
- Isolationswiderstand: 5 GOhm x km min.
- Schleifenwiderstand: 190 Ohm/km max. (2% max. unbalancierter Widerstand)
- Betriebsspannung: 72 Vdc max.
- Kopplungsdämpfung: CA-Type 2
- Phasenverzögerung: 450 nS/100 m max.
- Laufzeitverzögerung: 15 nS/100 m max.
- Trennklasse: „c“ gem. EN 50174-2
- NVP: 70%

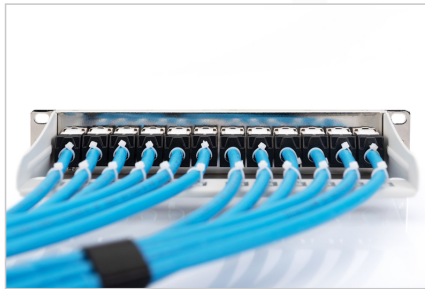
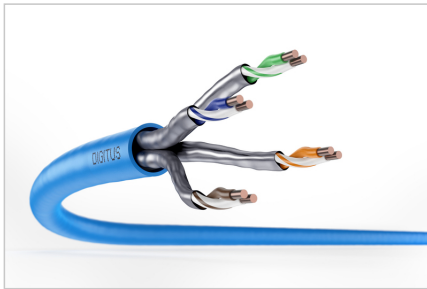
Merkmale

- Sortiment: Twisted Pair Installationskabel
- Kategorie: CAT 6A
- Schirmung: U-FTP, Paare in Metallfolie
- BauPVO: B2ca
- Länge: 100 m
- Farbe: licht blau
- Kabelaufbau: 4 x 2 AWG 23/1, massives Twisted Pair
- Mantel: LSOH

Logistische Daten

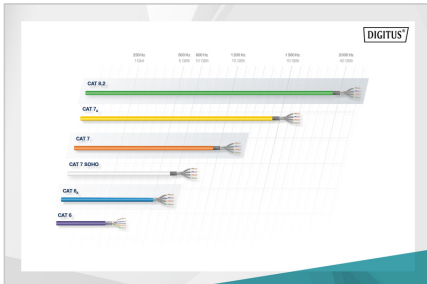
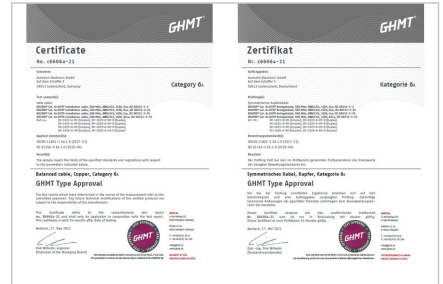
	Anzahl (Stück)	Gewicht (kg)	Tiefe (cm)	Breite (cm)	Höhe (cm)	cm³
Karton-VPE	1	5,50	33,00	33,00	12,00	13.068,00
Innen-VPE	1	5,50	0,00	0,00	0,00	0,00
Einzel-VPE	1	5,50	33,00	33,00	12,00	13.068,00
Netto einzeln ohne VP	1	0,00	0,00	0,00	0,00	0,00

Weitere Anwendungsbilder:



Leistungseigenschaften Transmission Properties

PROG.	JIT	AKT	FR.100T	AUT	FR.200T	TK	SLKST	FR.500T
1.1	32	36	40	44	48	52	56	60
1.2	32	36	40	44	48	52	56	60
1.3	32	36	40	44	48	52	56	60
1.4	32	36	40	44	48	52	56	60
1.5	32	36	40	44	48	52	56	60
1.6	32	36	40	44	48	52	56	60
1.7	32	36	40	44	48	52	56	60
1.8	32	36	40	44	48	52	56	60

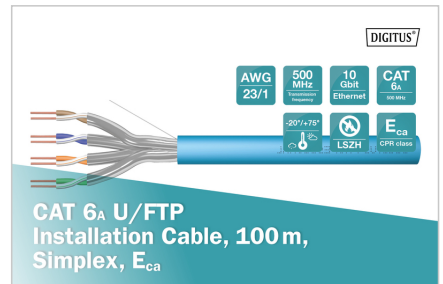
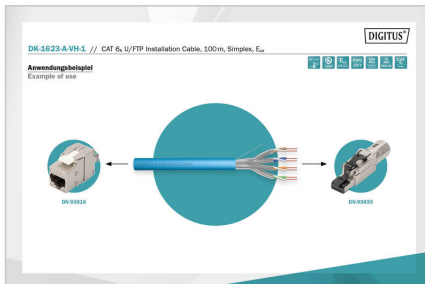
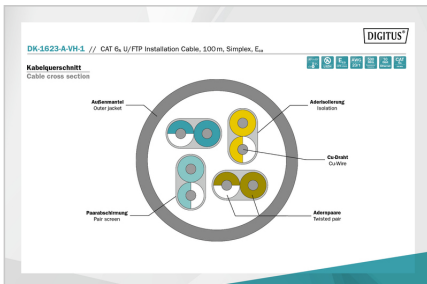


CEC System

CEC System	Standardisierte Kennzeichnung	Leistungseigenschaften (AWG)	Adaptation an verschiedene Stecker	Zusätzliche Eigenschaften
B2 _{Ca}	Shielded Twisted Pair	1+	• Typischerweise • 100% Abschirmung • 100% Abschirmung • 100% Abschirmung	• Abschirmung • 100% Abschirmung • 100% Abschirmung
C _{Ca}	Shielded Twisted Pair	3	• Typischerweise • 100% Abschirmung • 100% Abschirmung	• Abschirmung • 100% Abschirmung • 100% Abschirmung
D _{Ca}	Shielded Twisted Pair	3	• Typischerweise • 100% Abschirmung • 100% Abschirmung	• Abschirmung • 100% Abschirmung • 100% Abschirmung
E _{Ca}	Shielded Twisted Pair	3	• Typischerweise • 100% Abschirmung • 100% Abschirmung	• Abschirmung • 100% Abschirmung • 100% Abschirmung

Produktinformation Product Information

Produktinformation Product Information	Physikalische Spezifikationen Physical Properties
<p>Produktname: CAT 6A U/FTP Installation Cable, 100m, Simplex, E_{Ca}</p> <p>Produkttyp: CAT 6A U/FTP Installation Cable, 100m, Simplex, E_{Ca}</p> <p>Produktbeschreibung: CAT 6A U/FTP Installation Cable, 100m, Simplex, E_{Ca}</p>	<p>Leitung: CAT 6A U/FTP Installation Cable, 100m, Simplex, E_{Ca}</p> <p>Leitungstyp: CAT 6A U/FTP Installation Cable, 100m, Simplex, E_{Ca}</p> <p>Leitungslänge: CAT 6A U/FTP Installation Cable, 100m, Simplex, E_{Ca}</p>



Sicherheitshinweise

- Datenkabel dürfen nicht übermäßig gebogen, gestreckt oder verdreht werden. Scharfe Knickpunkte können den Kabelmantel beschädigen und zu Ausfällen oder Kurzschlüssen führen.
- Installation nur durch geschultes Fachpersonal.
- Verlegung nur in trockenen Räumen.
- Das Datenkabel darf nicht in unmittelbarem Kontakt mit anderen elektrischen Leitungen oder Hochspannungsquellen stehen, um elektromagnetische Störungen oder Interferenzen zu vermeiden.

Verantwortliche Person für die EU

In der EU ansässiger Wirtschaftsbeteiligter, der sicherstellt, dass das Produkt den erforderlichen Vorschriften entspricht.

ASSMANN Electronic GmbH
Auf dem Schüffel 3
Lüdenscheid, Germany
<https://www.assmann.com>
info@assmann.com