

DIGITUS® CAT 6A U/FTP kurulum kablosu, 100 m, simpleks, Cca

DK-1625-A-VH-1

EAN 4016032441816



CAT 6A U-FTP kurulum kablosu, 500 MHz Eca (EN 50575), AWG 23/1, 100 m karton kutu, Sx, mavi

DIGITUS® Kategori 6 A U-FTP kurulum kabloları ISO/IEC 11801, TIA/586-C.2 ve YD/T1019 Kategori 6A şartnamelerine göre geliştirilmiş ve test edilmiştir. Her kablo 8 adet renk kodlu AWG 23 polietilen izolasyonlu iletkenlerden oluşur. İletkenler 4 çift olarak farklı Uzunluklarda tasarlanmıştır. Dış yalıtımdaki Baskı detayları Marka adını ve Ürün Numarasını içerir. Kablolar bir Papp çekme kutusu veya Kurulumu kolaylaştıran bir yatay makara üzerinde teslim edilir.

Aığınız için mükemmel performans ve bağlantı kalitesi.

- Fiziksel özellikler:
- İletken: Çıplak bakır tel, AWG 23/1
- Performansın sabitliğini değerlendirme ve doğrulama sistem(ler)i: Sistem 3
- Toplam yalıtılmış iletken sayısı: 8, 4 çift halinde bükülmüş
- Renk kodu: Mavi-beyaz, turuncu-beyaz, yeşil-beyaz, kahverengi-beyaz
- Ayrı çiftlerin ekranlanması: Alüminyum lamine polyester film, %100 kaplar
- Dış kılıf: EN 50575 uyarınca Eca ila B2ca; LSZH
- Dış kılıf kalınlığı (nominal): 0,5 mm (Eca); 0,6 mm (Dca); 0,8 mm (Cca); 0,8 mm (B2ca)
- Dış gövde rengi: Açık mavi (RAL 5012)
- Mekanik özellikler:
- Çekme yükü: 150N maks.
- Dinamik bükülme yarıçapı: 8x AD mm min.
- Statik bükülme yarıçapı: 4x AD mm min.

- Taşıma ve depolama sıcaklık aralığı: -20 °C ila +60 °C
- Çalışma sıcaklığı aralığı: -20 °C ila +75 °C
- Kurulum sıcaklık aralığı: 0 °C ila +50 °C
- Dış çap: 7,0 mm (Eca); 7,2 mm (Dca); 7,6 mm (Cca); 7,6 mm (B2ca)
- Ağırlık (kg/km): 56 kg (Eca); 57 kg (Dca); 58 (Cca); 58 kg (B2ca)
- Elektriksel özellikler:
- Empedans: 100±15 Ohm @ 4 - 100MHz; 100±25 Ohm @ 100-500 MHz;
- Kapasitans: 45 pF/m nominal @ 1 KHz
- Kapasitans dengesizliği (çift-toprak): 1,6 pF/m maks. @ 1 KHz
- İzolasyon direnci: 5 GOhm x km min.
- Döngü direnci: 190 Ohm/km maks. (%2 maks. dengesiz direnç)
- Çalışma gerilimi: 72 Vdc maks.
- Kaplin zayıflaması: CA-Tipi 2
- Faz gecikmesi: 450 nS/100 m maks.
- Zaman gecikmesi: 15 nS/100 m maks.
- Ayırma sınıfı: EN 50174-2'ye göre "c"
- NVP: %70

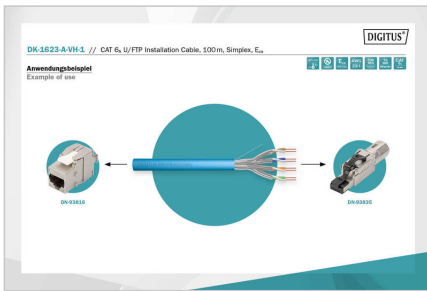
Attributes

- Çeşitler: Bükümlü Çift Kurulum Kabloları
- Kategori: CAT 6A
- Koruma: U-FTP, metal folyolu çiftler
- CPR: Cca
- Uzunluk: 100 m
- Renk: açık mavi
- Kılıf: LSOH
- Yapı: 4 adet 2 AWG 23/1, sabit bükümlü çift

Logistics

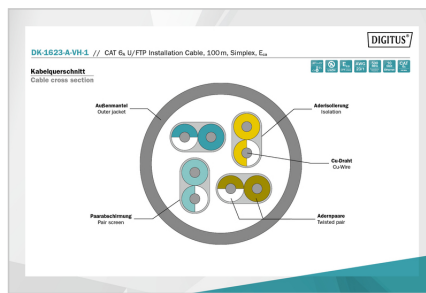
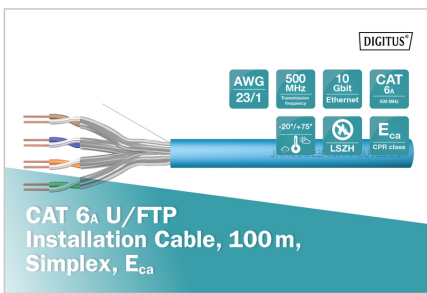
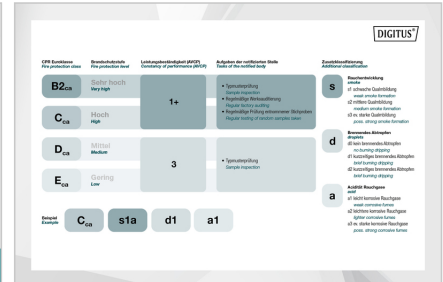
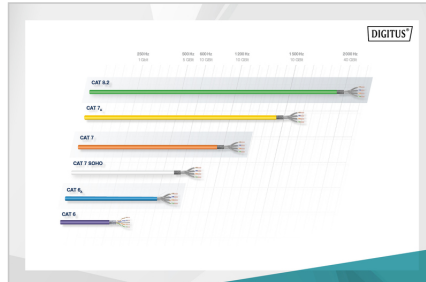
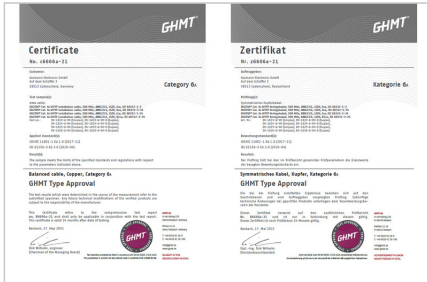
	Number (pcs)	Weight (kg)	Depth (cm)	Width (cm)	Height (cm)	cm ³
Packaging Unit Carton	1	5.50	33.00	33.00	12.00	13,068.00
Packaging Unit Inside	1	5.50	0.00	0.00	0.00	0.00
Packaging Unit Single	1	5.50	33.00	33.00	12.00	13,068.00
Net single without Packaging	1	0.00	0.00	0.00	0.00	0.00

More images:



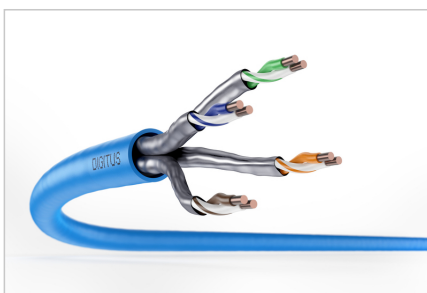
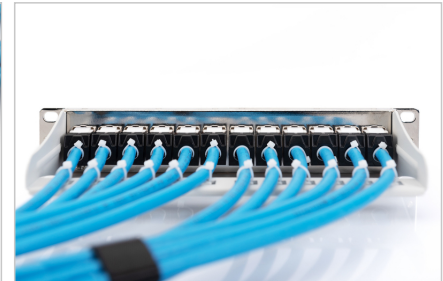
Leitungsparameter, Transmissions-Parameter

Typwert	SE	SECT	FF 4027	SE2	FF 4028	TK	SECT	FF 4027/28
U ₀	46	46	46	46	46	46	46	46
L	31	31	31	31	31	31	31	31
C ₀	5.0	4.8	4.7	4.6	4.5	4.4	4.3	4.2
U ₁₀₀	161	161	161	161	161	161	161	161
U ₁₀₀₀	161	161	161	161	161	161	161	161
U ₁₀₀₀₀	161	161	161	161	161	161	161	161



Produktinformation Product Information

Produktbeschreibung	Physikalische Spezifikationen Physical Properties
Produktname: DK-1623-A-VH-1	Standard: EN 50323-3-10 (Cat. 6a)
Material: PVC	Leitungsstruktur: 4x Twisted Pair (2x Shielded, 2x Unshielded)
Leitungsstruktur: 4x Twisted Pair (2x Shielded, 2x Unshielded)	Leitungsstruktur: 4x Twisted Pair (2x Shielded, 2x Unshielded)
Leitungsstruktur: 4x Twisted Pair (2x Shielded, 2x Unshielded)	Leitungsstruktur: 4x Twisted Pair (2x Shielded, 2x Unshielded)



Safety notes

- Veri kabloları aşırı bükülmemeli, gerilmemeli veya bükülmemelidir. Keskin bükülmeler kablo kılıfına zarar verebilir ve arızalara veya kısa devrelere yol açabilir.
- Montaj sadece eğitimli uzmanlar tarafından yapılmalıdır.
- Sadece kuru odalarda kurulum.
- Elektromanyetik paraziti önlemek için veri kablosu diğer elektrik kabloları veya yüksek gerilim kaynakları ile doğrudan temas halinde olmamalıdır.

EU responsible person

EU based economic operator ensuring the product complies with the required regulations.

ASSMANN Electronic GmbH
Auf dem Schüffel 3
Lüdenscheid, Germany
<https://www.assmann.com>
info@assmann.com