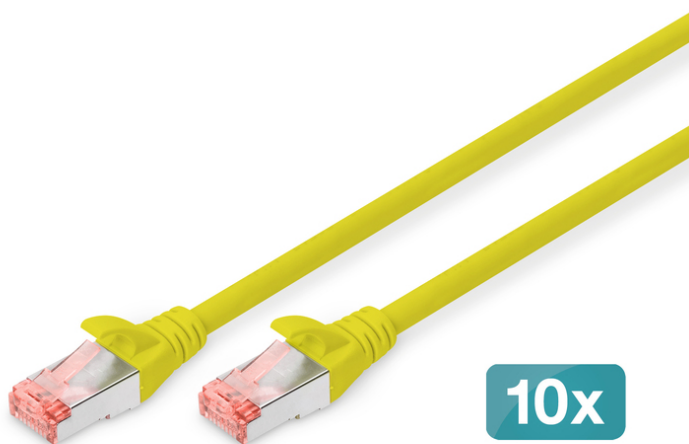


# DIGITUS® CAT 6 S/FTP Patchkabel, 10 Stück

DK-1644-020-Y-10

EAN 4016032441809



## CAT 6 S-FTP Patchkabel, Cu, LSZH AWG 27/7, Länge 2 m, 10 Stück, Farbe Gelb

Die DIGITUS® Kategorie 6 Klasse E Patchkabel werden hergestellt und getestet nach dem ISO/IEC 11801 und DIN EN 50173 CAT 6 Standard. Sie garantieren, dass die Kabelinstallation der ISO & EN Channel Spezifikation entspricht und bieten eine hervorragende Leistung in der DIGITUS® CAT 6 Verkabelung. Die Leistung wurde bis 250 MHz getestet, inklusive Leistungseigenschaften wie beispielsweise dem Nahbereichsprechen („NEXT“). Die DIGITUS® Patchkabel wurden speziell entwickelt um allen Ansprüchen in den verschiedenen Anwendungsbereichen in vollem Umfang gerecht zu werden. Jedes Kabel ist mit einer angespritzten Knickschutztülle mit Zugentlastung ausgestattet. Außerdem besitzt die Tülle einen Rasthebelschutz, welcher das Verhaken der Kabel sowie das Abbrechen des Rasthebels vom Stecker verhindert. Eine einfache Identifizierung der Kategorie 6 wird durch die rote Einfärbung der Stecker ermöglicht.

### Zukunftsorientierte Standards und High-End Qualität für Ihr Netzwerk.

- 2x RJ45-Stecker (8P8C)

- Hauben mit Knickschutz, Zugentlastung und Rasthebelschutz
- Längenbezeichnung auf den Hauben
- Innenleiter: Kupfer (Cu)
- 10 Stück

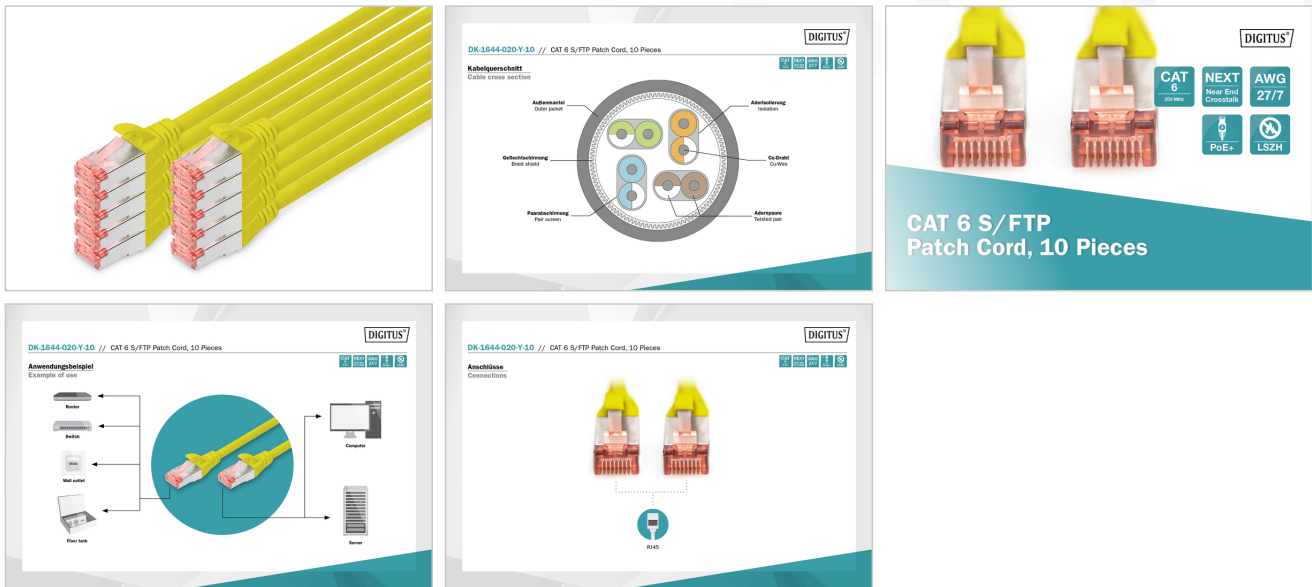
### Merkmale

- Anschluss 1: Modular RJ45 (8/8) Stecker
- Anschluss 2: Modular RJ45 (8/8) Stecker
- Belegung: 1:1
- Verpackung: DIGITUS Polybag
- Kategorie: CAT 6
- Schirmung: S-FTP, Paare in Metallfolie und Geflecht geschirmt
- Länge: 2 m
- Farbe: gelb
- Kabelaufbau: 4 x 2 AWG 27/7, Twisted Pair
- Mantel: LSOH
- Slim Version: nein
- Flat Version: nein

### Logistische Daten

	Anzahl (Stück)	Gewicht (kg)	Tiefe (cm)	Breite (cm)	Höhe (cm)	cm <sup>3</sup>
Karton-VPE	10	7,50	36,00	36,00	27,00	34.992,00
Innen-VPE	1	0,75	12,00	30,00	36,00	12.960,00
Einzel-VPE	1	0,75	1,60	14,00	25,00	560,00
Netto einzeln ohne VP	1	0,07	200,00	1,20	1,30	0,00

## Weitere Anwendungsbilder:



## Sicherheitshinweise

- Beim Ein- und Ausstecken fassen Sie Kabel ausschließlich am Stecker und ziehen nicht direkt am Kabel.
- Kabel dürfen nicht scharf geknickt oder in engen Winkeln gebogen werden, da dies die inneren Drähte beschädigen und zu Ausfällen führen kann.
- Achten Sie darauf, dass die Kabel nicht unter Zugbelastung stehen, da dies die Isolierung und die Leitungen im Inneren des Kabels beschädigen kann.
- Stellen Sie sicher, dass Kabel nicht in Bereichen verlegt werden, in denen sie leicht mechanisch beschädigt werden können.
- Kabel sollten nicht in Umgebungen mit extrem hohen oder sehr niedrigen Temperaturen eingesetzt werden. Achten Sie auf die Produktangaben zur maximalen Betriebstemperatur des Kabels
- Überprüfen Sie Kabel regelmäßig auf sichtbare Schäden wie Risse, Knick oder Anzeichen von Abnutzung. Defekte Kabel sollten sofort ausgetauscht werden, um Ausfälle, Kurzschlüsse oder sogar Stromschläge zu vermeiden.

## Verantwortliche Person für die EU

In der EU ansässiger Wirtschaftsbeteiligter, der sicherstellt, dass das Produkt den erforderlichen Vorschriften entspricht.

ASSMANN Electronic GmbH  
 Auf dem Schüffel 3  
 Lüdenscheid, Germany  
<https://www.assmann.com>  
[info@assmann.com](mailto:info@assmann.com)