

# DIGITUS® Onduleur interactif de ligne, 2000 VA/1200 W

DN-170076

EAN 4016032441380



## Onduleur interactif de ligne, 2000VA/1200W Batterie 12V/9Ah x2,4x CEE 7/7,USB,RS232,RJ45,LCD

Les onduleurs DIGITUS® Line-Interactive assurent une alimentation électrique sans interruption dans une taille compacte et avec un excellent contrôle par microprocesseur qui garantit une grande fiabilité. Protégez votre équipement de bureau ou commercial contre la perte de données et les dommages causés par des erreurs dans le réseau électrique ou des pannes de courant. Les appareils UPS sont faciles à utiliser et offrent un maximum de performance et de sécurité. Des caractéristiques telles que la protection contre les surcharges, les décharges et les surcharges, une fonction de démarrage à froid et des caractéristiques d'économie d'énergie ainsi qu'un système d'alarme sonore, ne sont que quelques-uns des avantages des onduleurs interactifs de ligne DIGITUS®.

### Offre une protection fiable contre la perte de données et les dommages dus à la tension au bureau et à domicile

- Un excellent contrôle par microprocesseur garantit une grande fiabilité en cas de panne de courant
- Redémarrage automatique pendant que la tension est rétablie
- Fonction de démarrage à froid
- Connexion : 4x prises à contact de protection, 2x RJ45, 1x RS232, 1x USB 2.0 type B
- Tension d'entrée : 230 VAC
- Plage de tension : 162-290 VAC
- Plage de fréquence : 50-60 Hz (auto-détection)
- Tension de sortie : 230 VAC ± 10%
- Régulation du courant alternatif (mode batterie) : 10%.
- Capacité : 2000 VA/1200 W
- Plage de fréquence (mode batterie) : 50 Hz ± 1%.

- Temps de transfert typique : 2-6 ms
- Forme d'onde (mode batterie) : Onde sinusoïdale simulée
- Batterie : 12V/9Ah x2
- Temps de charge typique : 6-8 heures pour récupérer 90% de la capacité
- sons d'alarme : mode batterie (retentit toutes les 10 secondes), état de batterie faible (retentit toutes les secondes), surcharge (retentit toutes les 0,5 secondes), erreur (retentit en continu)
- Humidité : 0-95% RH @ 0 °C à +40 °C (sans condensation)
- Niveau sonore : inférieur à 40 dB
- Avec protection contre les surcharges, les décharges et les surintensités
- Convertisseur abaisseur/élevateur pour stabiliser la tension
- Écran LCD
- Dimensions (H x L x P) : 198 x 158 x 380 mm
- poids : 10,5 kg

### Attributs

- Alimentation: 1500 – 3000 VA
- Connecteur: CEE 7/7
- Installation: Bureau
- Technologie: Line-interactive

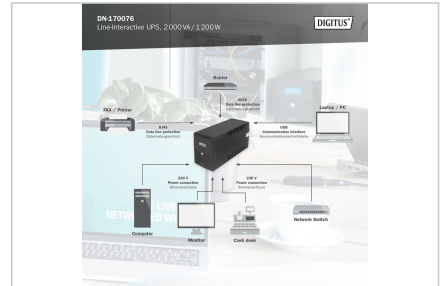
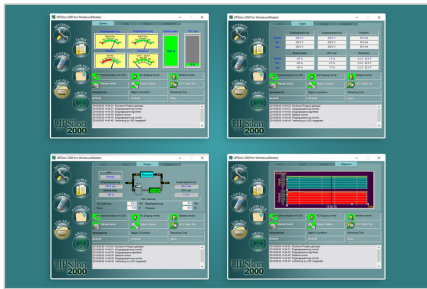
### Package contents

- UPS
- QIG
- Câble USB
- Câble RS232
- Câble d'alimentation (entrée)

## Logistics

	Number (pcs)	Weight (kg)	Depth (cm)	Width (cm)	Height (cm)	cm³
Packaging Unit Carton	1	11.50	45.20	22.20	29.50	29,601.50
Packaging Unit Inside	1	11.50	44.20	21.20	28.00	26,237.10
Packaging Unit Single	1	11.50	44.20	21.20	28.00	26,237.10
Net single without Packaging	1	10.50	38.00	15.80	19.80	0.00

More images:



Safety notes

- Le système UPS doit être parfaitement sec avant d'être installé. Veuillez laisser le système UPS s'acclimater pendant au moins deux heures pour qu'il s'adapte à l'environnement.
- Protéger le système UPS de l'eau ou de l'humidité.
- Évitez l'exposition directe aux rayons du soleil ou l'installation à proximité d'une source de chaleur.
- Ne bloquez pas les ouvertures d'aération du boîtier.
- Ne connectez pas d'appareils ou de dispositifs qui surchargeraient le système.
- Placez les câbles de manière à ce que personne ne puisse marcher ou trébucher dessus.
- Ne branchez pas d'appareils ménagers sur les prises de sortie du système UPS.
- Ne branchez le système UPS que sur une prise de courant reliée à la terre et facilement accessible.
- N'utilisez que des câbles d'alimentation contrôlés par le VDE et portant le marquage CE à l'entrée et aux sorties.
- Ne débranchez jamais le câble de raccordement au réseau pendant le fonctionnement, car cela annulerait la mise à la terre de protection du système UPS et de toutes les charges raccordées.
- Le système UPS dispose de sa propre source d'alimentation interne. Les prises de sortie ou les bornes de sortie du système UPS peuvent être sous tension même si le système UPS n'est pas relié au câblage du bâtiment.
- Pour éteindre complètement le système UPS, appuyez d'abord sur le bouton OFF/Enter pour couper l'alimentation.
- Attention - risque d'électrocution. Même après la déconnexion de l'appareil du réseau, les composants à l'intérieur du système UPS sont toujours reliés à la batterie. Il y a donc un risque de choc électrique.
- Seules les personnes suffisamment familiarisées avec les batteries et les mesures de sécurité nécessaires sont autorisées à remplacer les batteries et à surveiller leur fonctionnement.
- Attention - risque d'électrocution. Le circuit de la batterie n'est pas isolé de la tension d'entrée. Des tensions dangereuses peuvent apparaître entre les bornes de la batterie et la terre. Assurez-vous qu'il n'y a pas de tension avant de les toucher !
- Lorsque vous changez les piles, installez le même nombre et le même type de piles.
- N'ouvrez pas et ne détruisez pas les piles. Une fuite d'électrolyte peut blesser la peau et les yeux et peut être toxique.
- L'appareil ne doit être ouvert et réparé que par un spécialiste formé à cet effet.

**EU responsible person**

EU based economic operator ensuring the product complies with the required regulations.

ASSMANN Electronic GmbH  
Auf dem Schüffel 3  
Lüdenscheid, Germany  
<https://www.assmann.com>  
[info@assmann.com](mailto:info@assmann.com)