

DIGITUS® SAI interactivo, 2000 VA/1200 W

DN-170076

EAN 4016032441380



SAI interactivo, 2000VA/1200W Batería 12V/9Ah x2,4x CEE 7/7,USB,RS232,RJ45,LCD

Los sistemas SAI DIGITUS® Line-Interactive proporcionan un sistema de alimentación ininterrumpida en un tamaño compacto y con un excelente control por microprocesador, lo que garantiza un alto nivel de fiabilidad. Proteja los equipos de su oficina o empresa contra la pérdida de datos y los daños causados por fallos en la red eléctrica o cortes de suministro. Los SAI son fáciles de usar y ofrecen el máximo rendimiento y seguridad. Características como la protección contra sobrecarga, descarga y sobrecarga, una función de arranque en frío y propiedades de ahorro de energía, así como un sistema de alarma acústica, son sólo algunas de las ventajas de los sistemas SAI DIGITUS® Line-Interactive.

Proporciona una protección fiable contra la pérdida de datos y los daños por tensión en la oficina y en casa

- El excelente control por microprocesador garantiza una gran fiabilidad en caso de corte de suministro eléctrico
- Reinicio automático mientras se restablece la tensión
- Función de arranque en frío
- Conexión: 4x tomas con contacto de puesta a tierra, 2x RJ45, 1x RS232, 1x USB 2.0 tipo B
- Tensión de entrada: 230 VCA
- Rango de tensión: 162-290 VCA
- Gama de frecuencias: 50-60 Hz (detección automática)
- Tensión de salida: 230 VCA ± 10%.
- Regulación CA (modo batería): 10%.
- Capacidad: 2000 VA/1200 W
- Gama de frecuencias (modo batería): 50 Hz ± 1%.

- Tiempo de transferencia típico: 2-6 ms
- Forma de onda (modo batería): Onda sinusoidal simulada
- Batería: 12V/9Ah x2
- Tiempo de carga típico: 6-8 horas para recuperar el 90% de la capacidad.
- Sonidos de alarma: modo batería (suena cada 10 segundos), estado de batería baja (suena cada segundo), sobrecarga (suena cada 0,5 segundos), error (suena continuamente)
- Humedad: 0-95% HR @ 0 °C hasta +40 °C (sin condensación)
- Nivel de ruido: inferior a 40 dB
- Con protección contra sobrecarga, descarga y sobrecarga
- Convertidor Buck/boost para estabilizar la tensión
- Pantalla LCD
- Dimensiones (Al x An x Pr): 198 x 158 x 380 mm
- Peso: 10,5 kg

Attributes

- Conector macho: CEE7/7
- Instalación: Escritorio
- Potencia: 1500 VA – 3000 VA
- Tecnología: Línea interactiva

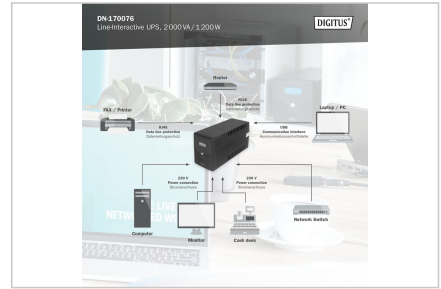
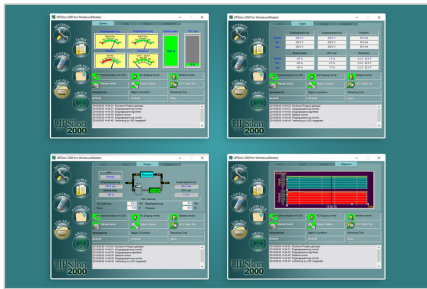
Package contents

- UPS
- QIG
- Cable USB
- Cable RS232
- Cable de red (entrada)

Logistics

	Number (pcs)	Weight (kg)	Depth (cm)	Width (cm)	Height (cm)	cm³
Packaging Unit Carton	1	11.50	45.20	22.20	29.50	29,601.50
Packaging Unit Inside	1	11.50	44.20	21.20	28.00	26,237.10
Packaging Unit Single	1	11.50	44.20	21.20	28.00	26,237.10
Net single without Packaging	1	10.50	38.00	15.80	19.80	0.00

More images:



Safety notes

- El sistema SAI debe estar completamente seco antes de su instalación. Deje que el sistema SAI se aclimate durante al menos dos horas para adaptarse al entorno.
- Proteja el sistema SAI del agua o la humedad.
- Evite la luz solar directa o la instalación cerca de fuentes de calor.
- No obstruya ninguna abertura de ventilación de la carcasa.
- No conecte dispositivos o aparatos que puedan sobrecargar el sistema.
- Coloca los cables de forma que nadie pueda pisarlos o tropezar con ellos.
- No conecte ningún electrodoméstico a las tomas de salida del sistema SAI.
- Conecte el sistema SAI únicamente a una toma de corriente con toma de tierra y de fácil acceso.
- Utilice únicamente cables de conexión a la red con homologación VDE y marcado CE en las entradas y salidas.
- No desconecte nunca el cable de conexión a la red durante el funcionamiento, ya que se anularía la puesta a tierra de protección del sistema SAI y de todas las cargas conectadas.
- El sistema SAI tiene su propia fuente de alimentación interna. Las tomas de salida o los terminales de salida del sistema SAI pueden recibir energía aunque el sistema SAI no esté conectado al cableado del edificio.
- Para apagar completamente el sistema SAI, pulse primero el botón OFF/Enter para desconectar la red eléctrica.
- Precaución - Riesgo de descarga eléctrica. Incluso después de desconectar el aparato de la red eléctrica, los componentes del interior del sistema SAI siguen conectados a la batería. Existe riesgo de descarga eléctrica.
- Sólo las personas suficientemente familiarizadas con las baterías y las precauciones de seguridad necesarias pueden sustituir las baterías y controlar el funcionamiento.
- Precaución - Riesgo de descarga eléctrica. El circuito de la batería no está aislado de la tensión de entrada. Entre los bornes de la batería y la toma de tierra pueden producirse tensiones peligrosas.
- Asegúrese de que no haya tensión antes de tocarlos.
- Cuando cambie las pilas, instale el mismo número y tipo de pilas.
- No abra ni destruya las pilas. Las fugas de electrolito pueden dañar la piel y los ojos y pueden ser tóxicas.
- El aparato sólo puede ser abierto y reparado por un especialista formado.

EU responsible person

EU based economic operator ensuring the product complies with the required regulations.

ASSMANN Electronic GmbH

Auf dem Schüffel 3

Lüdenscheid, Germany

<https://www.assmann.com>

info@assmann.com