

# DIGITUS® Hat etkileşimli UPS, 1500 VA/900 W

DN-170075

EAN 4016032441373



## Hat etkileşimli UPS, 1500VA/900W 12V/9Ah x2 akü, 4x CEE 7/7, USB, RS232, RJ45, LCD

DIGITUS® Line-Interactive UPS sistemleri, kompakt bir boyutta ve yüksek düzeyde güvenilirliği garanti eden mükemmel mikroişlemci kontrolü ile kesintisiz bir güç kaynağı sağlar. Ofisinizi veya iş ekipmanınızı, elektrik şebekesindeki arızalardan veya elektrik kesintilerinden kaynaklanan veri kaybına ve hasara karşı koruyun. UPS cihazlarının kullanımı kolaydır ve maksimum performans ve güvenlik sunar. Aşırı yük, deşarj ve aşırı şarj koruması, soğuk başlatma fonksiyonu ve enerji tasarrufu özelliklerinin yanı sıra akustik alarm sistemi gibi özellikler DIGITUS® Line-Interactive UPS sistemlerinin avantajlarından sadece birkaçıdır.

### Ofiste ve ev ofiste veri kaybına ve voltaj hasarına karşı güvenilir koruma sağlar

- Mükemmel mikroişlemci kontrolü, elektrik kesintisi durumunda yüksek güvenilirliği garanti eder
- Voltaj geri yüklenirken otomatik yeniden başlatma
- Soğuk çalıştırma fonksiyonu
- Bağlantı: Topraklama kontaklı 4x soket, 2x RJ45, 1x RS232, 1x USB 2.0 tip B
- Giriş gerilimi: 230 VAC
- Gerilim aralığı: 162-290 VAC
- Frekans aralığı: 50 Hz (otomatik algılama)
- Çıkış gerilimi: 230 VAC ± %10
- AC regülasyonu (batarya modu): %10
- Kapasite: 1500 VA/ 900 W
- Frekans aralığı (batarya modu): 50 Hz ± %1

- Tipik aktarım süresi: 2-6 ms
- Akü: 12V/9Ah x 2
- Tipik şarj süresi: Kapasitenin %90'ını geri kazanmak için 6-8 saat
- Alarm sesleri: pil modu (her 10 saniyede bir ses çıkarır), düşük pil durumu (her saniyede bir ses çıkarır), aşırı yük (her 0,5 saniyede bir ses çıkarır), hata (sürekli ses çıkarır)
- Nem: 0 °C ila +40 °C arasında %0-95 bağıl nem (yoğuşmaz)
- Gürültü seviyesi: 40 dB'nin altında
- Aşırı yük, deşarj ve aşırı şarj koruması ile
- Voltajı stabilize etmek için Buck/boost dönüştürücü
- LCD ekran
- Boyutlar (Y x G x D): 198 x 158 x 380 mm
- Ağırlık: 10,1 kg

### Attributes

- Fiş: CEE7/7
- Güç: 1500 VA – 3000 VA
- Kurulum: Masaüstü
- Kurulum: Masaüstü
- Teknoloji: Hat etkileşimli

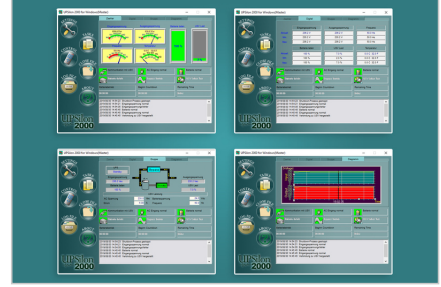
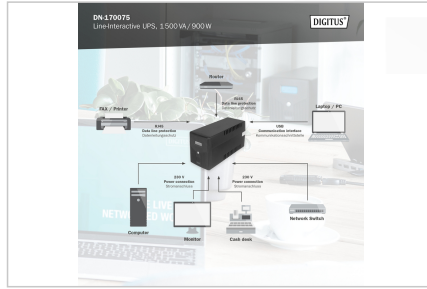
### Package contents

- UPS
- QIG
- USB kablosu
- RS232 kablosu
- Şebeke kablosu (giriş)

## Logistics

	Number (pcs)	Weight (kg)	Depth (cm)	Width (cm)	Height (cm)	cm <sup>3</sup>
Packaging Unit Carton	1	11.00	45.20	22.20	29.50	29,601.50
Packaging Unit Inside	1	11.00	44.20	21.20	28.00	26,237.10
Packaging Unit Single	1	11.00	44.20	21.20	28.00	26,237.10
Net single without Packaging	1	10.10	38.00	15.80	19.80	0.00

## More images:



## Safety notes

- UPS sistemi kurulmadan önce kesinlikle kuru olmalıdır. Lütfen UPS sisteminin ortama uyum sağlaması için en az iki saat alışmasına izin verin.
- UPS sistemini su veya nemden koruyun.
- Doğrudan güneş ışığından veya ısı kaynaklarının yakınına kurulumdan kaçınınız.
- Muhafazadaki havalandırma açıklıklarını kapatmayın.
- Sisteme aşırı yük bindirecek herhangi bir cihaz veya alet bağlamayın.
- Kabloları kimsenin üzerine basmayacağı veya takılıp düşmeyeceği şekilde döşeyin.
- UPS sisteminin çıkış soketlerine herhangi bir ev aleti bağlamayın.
- UPS sistemini sadece topraklı ve kolay erişilebilir bir prize bağlayın.
- Giriş ve çıkışlarda yalnızca VDE tarafından test edilmiş, CE işaretli şebeke bağlantı kabloları kullanın.
- UPS sisteminin ve bağlı tüm yüklerin koruyucu topraklamasını iptal edeceğinden, çalışma sırasında şebeke bağlantı kablosunun bağlantısını asla kesmeyin.
- UPS sisteminin kendi dahili güç kaynağı vardır. UPS sisteminin çıkış soketleri veya çıkış terminaleri, UPS sistemi bina kablo tesisatına bağlı olmasa bile enerjilenebilir.
- UPS sistemini tamamen kapatmak için, önce şebeke bağlantısını kesmek üzere OFF/Enter düğmesine basın.
- Dikkat - Elektrik çarpması riski. Cihazın şebeke bağlantısı kesildikten sonra bile UPS sistemi içindeki bileşenler hala aküye bağlıdır. Elektrik çarpması riski vardır.
- Yalnızca aküler ve gerekli güvenlik önlemleri hakkında yeterince bilgi sahibi olan kişiler aküleri değiştirebilir ve çalışmasını izleyebilir.
- Dikkat - Elektrik çarpması riski. Akü devresi giriş geriliminden izole edilmemiştir. Akü terminaleri ile toprak arasında tehlikeli gerilimler oluşabilir. Dokunmadan önce gerilim olmadığından emin olun!
- Pilleri değiştirirken, aynı sayıda ve türde pil takın.
- Aküleri açmayın veya tahrip etmeyin. Sızan elektrolit cilde ve gözlere zarar verebilir ve zehirli olabilir.
- Cihaz sadece eğitimli bir uzman tarafından açılabilir ve onarılabilir.

## EU responsible person

EU based economic operator ensuring the product complies with the required regulations.

ASSMANN Electronic GmbH  
Auf dem Schüffel 3  
Lüdenscheid, Germany  
<https://www.assmann.com>  
[info@assmann.com](mailto:info@assmann.com)