

# DIGITUS® UPS interactiva em linha, 1500 VA/900 W

DN-170075

EAN 4016032441373



## UPS interactiva em linha, 1500VA/900W Bateria 12V/9Ah x2, 4x CEE 7/7, USB, RS232, RJ45, LCD

Os sistemas UPS DIGITUS® Line-Interactive fornecem uma fonte de alimentação ininterrupta num tamanho compacto e com um excelente controlo por microprocessador, o que garante um elevado nível de fiabilidade. Proteja o seu equipamento de escritório ou comercial contra a perda de dados e danos causados por falhas na rede eléctrica ou por falhas de energia. Os dispositivos UPS são fáceis de utilizar e oferecem o máximo desempenho e segurança. Características como a proteção contra sobrecarga, descarga e sobrecarga, uma função de arranque a frio e propriedades de poupança de energia, bem como um sistema de alarme acústico, são apenas algumas das vantagens dos sistemas UPS DIGITUS® Line-Interactive.

### Oferece uma proteção fiável contra a perda de dados e danos causados pela tensão no escritório e no escritório em casa

- O excelente controlo por microprocessador garante uma elevada fiabilidade em caso de falha de energia
- Reinício automático enquanto a tensão está a ser restabelecida
- Função de arranque a frio
- Ligação: 4x tomadas com contacto de terra, 2x RJ45, 1x RS232, 1x USB 2.0 tipo B
- Tensão de entrada: 230 VAC
- Gama de tensões: 162-290 VAC
- Gama de frequências: 50 Hz (detecção automática)
- Tensão de saída: 230 VAC ± 10%
- Regulação AC (modo de bateria): 10%
- Capacidade: 1500 VA/ 900 W

- Gama de frequências (modo de bateria): 50 Hz ± 1%
- Tempo de transferência típico: 2-6 ms
- Bateria: 12V/9Ah x 2
- Tempo de carregamento típico: 6-8 horas para restaurar 90% da capacidade
- Sons de alarme: modo de bateria (soa a cada 10 segundos), estado de bateria fraca (soa a cada segundo), sobrecarga (soa a cada 0,5 segundos), erro (soa continuamente)
- Humidade: 0-95% HR @ 0 °C até +40 °C (sem condensação)
- Nível de ruído: inferior a 40 dB
- Com proteção contra sobrecarga, descarga e sobrecarga
- Conversor Buck/boost para estabilizar a tensão
- Ecrã LCD
- Dimensões (A x L x P): 198 x 158 x 380 mm
- Peso: 10,1 kg

### Attributes

- Installation: Desktop
- Installation: Desktop
- Plug: CEE7/7
- Power: 1500VA - 3000VA
- Technology: Line-interactive

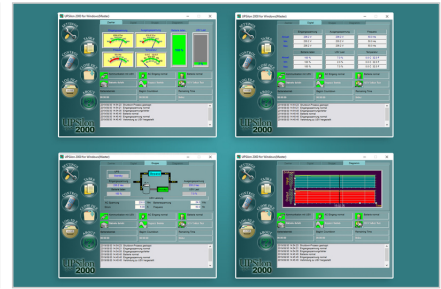
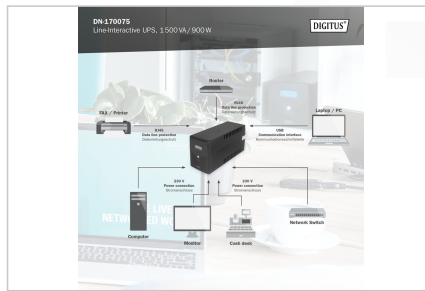
### Package contents

- UPS
- QIG
- Cabo USB
- Cabo RS232
- Cabo de alimentação (entrada)

## Logistics

	Number (pcs)	Weight (kg)	Depth (cm)	Width (cm)	Height (cm)	cm³
Packaging Unit Carton	1	11.00	45.20	22.20	29.50	29,601.50
Packaging Unit Inside	1	11.00	44.20	21.20	28.00	26,237.10
Packaging Unit Single	1	11.00	44.20	21.20	28.00	26,237.10
Net single without Packaging	1	10.10	38.00	15.80	19.80	0.00

**More images:**



**Safety notes**

- The UPS system must be absolutely dry before it is installed. Please allow the UPS system to acclimatize for at least two hours to adapt to the environment.
- Protect the UPS system from water or moisture.
- Avoid direct sunlight or installation near heat sources.
- Do not block any ventilation openings in the housing.
- Do not connect any devices or appliances that would overload the system.
- Lay cables so that nobody can step on them or trip over them.
- Do not connect any household appliances to the output sockets of the UPS system.
- Only connect the UPS system to an earthed and easily accessible socket.
- Only use VDE-tested, CE-marked mains connection cables at the input and outputs.
- Never disconnect the mains connection cable during operation as this would cancel the protective earthing of the UPS system and all connected loads.
- The UPS system has its own internal power source. The output sockets or output terminals of the UPS system can be energized even if the UPS system is not connected to the building cabling.
- To switch off the UPS system completely, first press the OFF/Enter button to disconnect the mains.
- Caution - Risk of electric shock. Even after disconnecting the device from the mains, the components inside the UPS system are still connected to the battery. There is a risk of electric shock.
- Only persons who are sufficiently familiar with batteries and the necessary safety precautions may replace batteries and monitor operation.
- Caution - Risk of electric shock. The battery circuit is not isolated from the input voltage. Dangerous voltages can occur between the battery terminals and the ground. Ensure that no voltage is present before touching!
- When replacing the batteries, install the same number and type of batteries.
- Do not open or destroy batteries. Leaking electrolyte can injure the skin and eyes and may be toxic.
- The appliance may only be opened and repaired by a trained specialist.

**EU responsible person**

EU based economic operator ensuring the product complies with the required regulations.

ASSMANN Electronic GmbH  
 Auf dem Schüffel 3  
 Lüdenscheid, Germany  
<https://www.assmann.com>  
[info@assmann.com](mailto:info@assmann.com)