

DIGITUS® Linjeinteraktiv UPS, 1000 VA/600 W

DN-170074

EAN 4016032441366



Linjeinteraktiv UPS, 1000VA/600W 12V/7Ah x2 batteri, 4x CEE 7/7, USB, RS232, RJ45, LCD

DIGITUS® Line-Interactive UPS-system ger en avbrottsfri strömförsörjning i kompakt storlek och med utmärkt mikroprocessorstyrning, vilket garanterar en hög tillförlitlighetsnivå. Skydda din kontors- eller affärsutrustning mot dataförlust och skador som orsakas av fel i elnätet eller strömavbrott. UPS-enheterna är enkla att använda och erbjuder maximal prestanda och säkerhet. Funktioner som överbelastnings-, urladdnings- och överladdningsskydd, kallstartsfunktion och energisparande egenskaper samt ett akustiskt larmsystem är bara några av fördelarna med DIGITUS® Line-Interactive UPS-system.

Ger tillförlitligt skydd mot dataförlust och spänningsskador på kontoret och i hemmakontoret

- Utmärkt mikroprocessorstyrning garanterar hög tillförlitlighet i händelse av strömavbrott
- Automatisk omstart medan spänningen återställs
- Kallstartsfunktion
- Anslutning: 4x uttag med jordad kontakt, 2x RJ45, 1x RS232, 1x USB 2.0 typ B
- Ingångsspänning: 230 VAC
- Spänningsområde: 162-290 VAC
- Frekvensområde: 50 Hz (automatisk avkänning)
- Utgångsspänning: 230 VAC ± 10%.
- AC-reglering (batteriläge): 10%.
- Kapacitet: 1000 VA/600 W

- Frekvensområde (batteriläge): 50 Hz ± 1%.
- Typisk överföringstid: 2-6 ms
- Vågform (batteriläge): Simulerad sinuskurva
- Batteri: 12V/7Ah x 2
- Typisk laddningstid: 6-8 timmar för att återställa 90% av kapaciteten
- Larm: batteriläge (ljuder var 10:e sekund), låg batteristatus (ljuder varannan sekund), överbelastning (ljuder var 0,5:e sekund), fel (ljuder kontinuerligt)
- Luftfuktighet: 0-95% RH @ 0 °C upp till +40 °C (icke-kondenserande)
- Bullernivå: under 40 dB
- Buck/boost-omvandlare för att stabilisera spänningen
- LCD-display
- Med överbelastnings-, urladdnings- och överladdningsskydd
- Mått (H x B x D): 162 x 150 x 338 mm
- Vikt: 7,8 kg

Attributes

- Installation: Skrivbord
- Installation: Skrivbord
- Kontakt: CEE7/7
- Ström: 600 VA - 1000 VA
- Teknik: Linjeinteraktiv

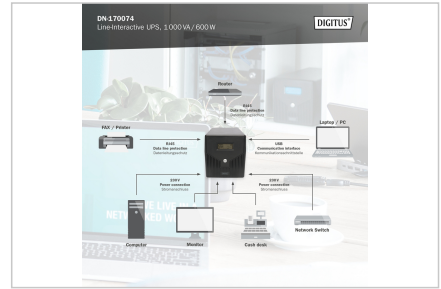
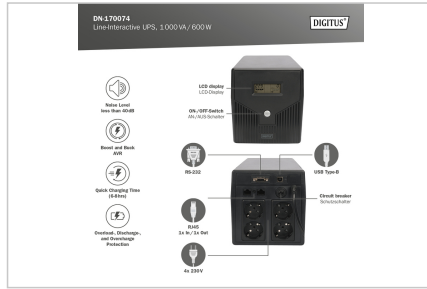
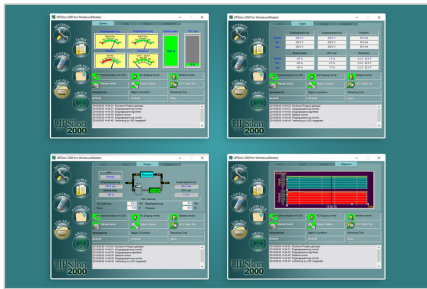
Package contents

- UPS
- QIG
- USB-kabel
- RS232-kabel

Logistics

	Number (pcs)	Weight (kg)	Depth (cm)	Width (cm)	Height (cm)	cm³
Packaging Unit Carton	2	16.20	42.00	40.50	25.20	42,865.20
Packaging Unit Inside	1	8.10	40.50	23.50	19.20	18,273.60
Packaging Unit Single	1	8.10	40.50	23.50	19.20	18,273.60
Net single without Packaging	1	7.80	33.80	14.90	16.20	0.00

More images:



Safety notes

- UPS-systemet måste vara absolut torrt innan det installeras. Låt UPS-systemet acklimatisera sig i minst två timmar för att anpassa sig till miljön.
- Skydda UPS-systemet från vatten eller fukt.
- Undvik direkt solljus eller installation nära värmekällor.
- Blockera inte några ventilationsöppningar i höljet.
- Anslut inga enheter eller apparater som kan överbelasta systemet.
- Lägg kablar så att ingen kan trampa på dem eller snubbla över dem.
- Anslut inte några hushållsapparater till UPS-systemets uttag.
- Anslut endast UPS-systemet till ett jordat och lättåtkomligt uttag.
- Använd endast VDE-testade, CE-märkta nätanslutningskablar till in- och utgångarna.
- Koppla aldrig bort nätanslutningskabeln under drift, eftersom detta skulle bryta skyddsjordningen för UPS-systemet och alla anslutna förbrukare.
- UPS-systemet har sin egen interna strömkälla. UPS-systemets uttag eller utgångsplintar kan spänningssättas även om UPS-systemet inte är anslutet till byggnadens kablage.
- Om du vill stänga av UPS-systemet helt trycker du först på OFF/Enter-knappen för att koppla bort nätspänningen.
- Varning - risk för elektriska stötar. Även efter att enheten har kopplats bort från elnätet är komponenterna i UPS-systemet fortfarande anslutna till batteriet. Det finns risk för elektriska stötar.
- Batterierna får endast bytas och driften övervakas av personer som är tillräckligt förtrogna med batterier och de nödvändiga säkerhetsåtgärderna.
- Varning - Risk för elektriska stötar. Batterikretsen är inte isolerad från ingångsspänningen. Farliga spänningar kan uppstå mellan batteripolerna och jord. Kontrollera att det inte finns någon spänning innan du rör vid den!
- När batterierna byts ut ska samma antal och typ av batterier användas.
- Batterier får inte öppnas eller förstöras. Läckande elektrolyt kan skada hud och ögon och kan vara giftig.
- Apparaten får endast öppnas och repareras av en behörig fackman.

EU responsible person

EU based economic operator ensuring the product complies with the required regulations.

ASSMANN Electronic GmbH
 Auf dem Schüffel 3
 Lüdenscheid, Germany
<https://www.assmann.com>
info@assmann.com