

DIGITUS® Endüstriyel Gigabit PoE++ dağıtıcı, 802.3bt

DN-651111

EAN 4016032441182



Endüstriyel Gigabit PoE++ ayırıcı, 802.3bt seçilebilir voltaj: 12VDC, 16VDC, 24VDC, 48VDC,

DIGITUS® endüstriyel Gigabit PoE dağıtıcı, neme, sıcaklık dalgalanmalarına ve titreşimlere maruz kalabileceği zor çevre koşulları için tasarlanmıştır. -40°C ile 75°C sıcaklık aralığı ile endüstriyel Gigabit PoE dağıtıcı, en zorlu koşullarda dahi kullanılabilir. Nakliye, üretim, karayolları ve güvenlik denetimi gibi son derece hassas alanlarda sürekli kullanılabilirliği sağlar. Basit Plug-and-Play sistemi sayesinde endüstriyel Gigabit PoE dağıtıcı ilgili ortama kolayca entegre edilebilir. DIGITUS® DN-651111, sağlam, IP30 korumalı alüminyum gövde içerisinde bulunan, yönetilmeyen Plug & Play özellikli bir endüstriyel Gigabit PoE dağıtıcıdır. Gigabit bağlantı özelliği ve PoE uyumlu olmayan aygıtlar için kullanılacak voltaj değerini seçme özelliği sayesinde endüstriyel Gigabit PoE dağıtıcı, endüstriyel alanda esnek ve düşük maliyetli bir çözüm sunmaktadır. Besleme gerilimi için 12VDC, 16VDC, 24VDC veya 48VDC değerleri seçilebilir. IEEE802.3bt standardı sayesinde her PoE için maks. 95 Watt gücünde besleme gerçekleştirilebilir. Nihai aygıtlar için iki adet paralel akım çıkışı sunulmaktadır.

- Gigabit dağıtıcı, 95 Watt PoE besleme gücüne kadar
- Çıkış voltajı esnek şekilde ayarlanabilir: 12VDC, 16VDC, 24VDC, 48VDC

- Ağ bağlantısı için Gigabit veri çıkışı
- IEEE802.3af/at standardı ile geriye dönük uyumludur
- İdeal veri transferi için Store-and-Forward teknolojisi
- Otomatik MDI/MDI-X Fonksiyonu
- Durum ve aktivite denetimi için arıza tespit LED'leri
- Çalışma sıcaklığı: -40°C ila +75°C

Attributes

- PoE standardı: IEEE802.3bt (PoE++)
- Ethernet hızı: Gigabit
- Güç çıkışı: 55 W
- Endüstriyel kullanım: yes
- Dış mekâna uygun: no
- PoE (Ethernet Üzerinden Güç): no
- Vandallığa karşı koruma: no
- VLAN: no
- Yönetilen: no

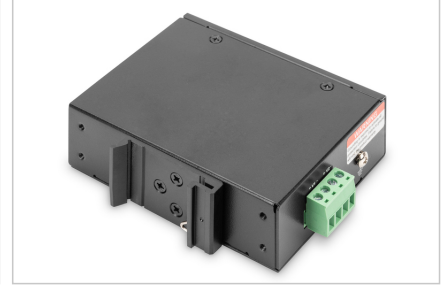
Package contents

- Endüstriyel Gigabit PoE++ dağıtıcı, 802.3bt
- Hızlı başlatma kılavuzu

Logistics

	Number (pcs)	Weight (kg)	Depth (cm)	Width (cm)	Height (cm)	cm ³
Packaging Unit Carton	16	7.00	56.00	35.00	24.00	47,040.00
Packaging Unit Inside	1	0.44	21.50	6.50	16.50	2,305.88
Packaging Unit Single	1	0.44	21.50	6.50	16.50	2,305.88
Net single without Packaging	1	0.15	10.40	3.20	8.20	0.00

More images:



Safety notes

- Bu ürün sadece iç mekanlarda kullanılmak üzere tasarlanmıştır.
- Tüm talimatları okuyun ve cihaz üzerindeki tüm uyarılara ve talimatlara uyun.
- Bu cihazı dengesiz bir yüzeye (el arabası, sehpa, masa vb.) yerleştirmeyin.
- Bu cihazı su yakınında kullanmayın.
- Bu cihazı bir radyatörün yakınına veya üstüne yerleştirmeyin.
- Muhafaza, ısı dağıtımı ve havalandırma için açıklıklarla donatılmıştır. Çalışma sırasında aşırı ısınmayı önlemek için havalandırma açıklıkları engellenmemeli veya kapatılmamalıdır.
- Cihazı yumuşak bir yüzeye (örn. yatak, kanepa, battaniye, vb.) yerleştirmeyin. Bu havalandırmayı engelleyecektir.
- Yeterli havalandırma garanti edilmiyorsa, cihaz kapalı bir ortama monte edilmemelidir.
- Cihazın üzerine herhangi bir sıvı püskürtmeyin.
- Temizlemeden önce elektrik fişini çekin. Herhangi bir sıvı veya köpük temizleyici kullanmayın.
- Cihazı nemli bir bezle temizleyin.
- Cihazı, tip etiketindeki güç kaynağına göre bağlayın.
- Cihazın hasar görmesini önlemek için, tüm cihazların uygun şekilde topraklanması önemlidir.
- Şebeke kablosunun üzerine herhangi bir nesne koymayın ve takılma tehlikelerini önleyecek şekilde döşeyin.
- Sisteminizi ani, geçici ve düşük güçten korumak için bir aşırı gerilim koruyucu, bir regülatör veya bir kesintisiz güç kaynağı (UPS) kullanın.
- Sistem kablosunu ve şebeke kablosunu düzgün bir şekilde sabitleyin ve kabloya herhangi bir nesnenin basmadığından emin olun.
- Gövdedeki açıklıklardan cihazın içine herhangi bir nesne sokmayın. Yangına veya elektrik çarpmasına yol açabilecek kısa devre riski vardır.
- Cihazı kendiniz tamir etmeye çalışmayın. Her zaman yetkili bir müşteri hizmetleri merkezine başvurun.
- Aşağıdaki durumlardan biri meydana gelirse, cihazın fişini çekin ve onarım için yetkili bir servis merkezine gönderin
- Şebeke kablosu, güç kaynağı ünitesi veya güç kaynağı fişi hasarlı veya aşınmış;
- Cihazın içine sıvı girmiştir;
- Cihaz yağmura veya suya maruz kalmıştır;
- Cihaz düşürülmüş veya muhafazası hasar görmüştür;
- Cihazın işlevi açıkça değişmiştir;
- Cihaz, kullanım kılavuzunda açıklandığı gibi çalıştırılmaz.

EU responsible person

EU based economic operator ensuring the product complies with the required regulations.

ASSMANN Electronic GmbH
Auf dem Schüffel 3
Lüdenscheid, Germany
<https://www.assmann.com>
info@assmann.com