

# DIGITUS® CAT 6A, painel de ligação classe EA, blindado

DN-91624S-EA-B

EAN 4016032440260



## Painel de ligação CAT 6A, blindado, 1U, 24 portas, 8P8C, preto RAL 9005, 483 mm (19") / 482,6x44x109 mm

O painel de ligação CAT 6A DIGITUS® "DN-91624S-EA" está disponível numa versão de 24 portas e, com o seu aço galvanizado a frio de 1,5 mm, é um painel de ligação robusto para montagem em rack de 19". Está em conformidade com a norma 802.3at PoE+ e 802.3af PoE e está equipado com abas de proteção contra poeiras.

### Padrões orientados para o futuro e qualidade de topo de gama para a sua rede.

- Características de transmissão: Categoria 6A, classe EA
- Áreas de aplicação: Até 500 MHz, 10GBase-T
- Normas: ISO/IEC 11801 2ª Ed., EN 50173-1, EIA/TIA 568-C, 802.3af, 802.3at PoE+
- Propriedades gerais:
- Adequado para montagem em bastidor de 483 mm (19")
- Tomadas RJ45, 8P8C
- Instalação de cabos através de tiras LSA, com código de cores de acordo com EIA/TIA 568 A & B
- Fixação do cabo por meio de fechos rápidos
- Ligação central à terra
- Contacto de 360° com o escudo
- Propriedades mecânicas:
- Material da caixa: 1,5 mm de aço galvanizado, laminado a frio, em conformidade com a norma EN1.4301, UNS S30400, AISI 304 e LMSAD110
- Material da tomada RJ45: ABS UL 94V-0

- Tomada RJ45 de contacto: bronze fosforoso niquelado, contacto banhado a ouro de 0,5 µm
- Blindagem RJ-45: Bronze niquelado
- Grampo de corte LSA: Krone LSA+, UL 94V-0, bronze fosforoso galvanizado
- Fio de terra: Não incluído no âmbito do fornecimento
- Placa de circuito impresso: FR4, UL 94V-0
- Propriedades físicas:
- Força de inserção: 30N máx. (IEC 60603-7-5)
- Carga de tração: 7,7 kg entre a tomada e a ficha
- Temperatura de funcionamento: -20° C a +70 °C (ISO/IEC 11801, EN 50173-1, ANSI/TIA/EIA 568 C)
- Ciclo de acoplamento de soquetes: > 750 de acordo com ISO/IEC 11801, IEC 60603-7-5
- Terminal: > 200 de acordo com a norma ISO/IEC 11801, IEC 60603-7-5
- Aceitação de condutores: condutores sólidos e entrançados de 22-26 AWG"
- Resistência de isolamento: > 500 MOhm
- Resistência de contacto: < 20 miliOhms
- Resistência dieléctrica: 1000 VDC (contacto/contacto), 1500 VDC (contacto/terra)

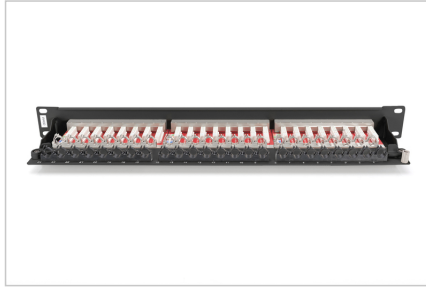
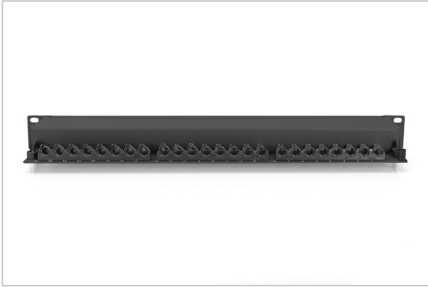
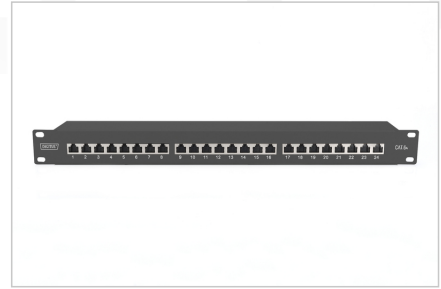
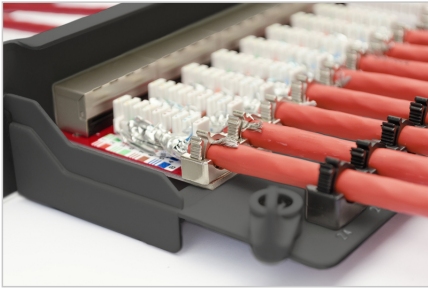
### Attributes

- Color: black, RAL 9005
- Ports: 24
- Units: 1
- Category: CAT 6A

### Logistics

	Number (pcs)	Weight (kg)	Depth (cm)	Width (cm)	Height (cm)	cm³
Packaging Unit Carton	8	13.50	52.00	29.00	26.10	39,358.80
Packaging Unit Inside	1	1.69	11.00	48.30	5.50	2,922.15
Packaging Unit Single	1	1.69	11.00	48.30	4.50	2,390.85
Net single without Packaging	1	1.44	11.00	48.30	4.50	0.00

**More images:**



**Safety notes**

- Protect product from moisture
- Avoid antistatic charging when installing the product
- Observe the specifications of the raw cable manufacturer during installation

**EU responsible person**

EU based economic operator ensuring the product complies with the required regulations.

ASSMANN Electronic GmbH  
Auf dem Schüffel 3  
Lüdenscheid, Germany  
<https://www.assmann.com>  
[info@assmann.com](mailto:info@assmann.com)