

# Digitus® Panneau de brassage CAT 6A, classe EA, blindé

DN-91624S-EA-B

EAN 4016032440260



## Panneau de brassage CAT 6A, blindé, 1UH, 24 ports, 8P8C, noir RAL 9005, 483 mm (19") / 482.6x44x109 mm

Le panneau de brassage CAT 6A DIGITUS® "DN-91624S-EA" est disponible en version 24 ports et constitue un panneau de brassage robuste pour le montage en armoire 19" grâce à son acier galvanisé laminé à froid de 1,5 mm. Il est conforme aux normes 802.3af PoE+ et 802.3af PoE et est équipé de clapets anti-poussière.

### Des normes orientées vers l'avenir et une qualité haut de gamme pour votre réseau.

- Propriété de transmission : catégorie 6A, classe EA
- Domaines d'application : Jusqu'à 500 MHz, 10GBase-T
- Normes : ISO/IEC 11801 2ème édition, EN 50173-1, EIA/TIA 568-C, 802.3af, 802.3af PoE+.
- Caractéristiques générales :
- Convient pour un montage en armoire de 483 mm (19")
- Prises RJ45, 8P8C
- Installation de câbles via des barrettes LSA, code couleur selon EIA/TIA 568 A & B
- fixation des câbles par des crans rapides
- Prise de terre centrale
- contact du parapluie à 360
- Propriétés mécaniques :
- Matériau du boîtier : acier galvanisé de 1,5 mm, laminé à froid selon EN1.4301, UNS S30400, AISI 304 et LMSAD110

- Matériau de la prise RJ45 : ABS UL 94V-0
- contact RJ45 femelle : bronze phosphoreux nickelé, contact doré 0,5 µm
- Blindage RJ-45 : bronze nickelé
- Borne coupante LSA : Krone LSA+, UL 94V-0, bronze phosphoreux galvanisé
- Fil de mise à la terre : non fourni
- Circuit imprimé : FR4, UL 94V-0
- Propriétés physiques :
- Force d'insertion : 30N max (IEC 60603-7-5)
- charge de traction : 7,7 kg entre la prise et la fiche
- Température de fonctionnement : -20° C à +70 °C (ISO/IEC 11801, EN 50173-1, ANSI/TIA/EIA 568 C)
- Cycle de connexion femelle : > 750 selon ISO/IEC 11801, IEC 60603-7-5
- Borne : > 200 selon ISO/IEC 11801, IEC 60603-7-5
- Prise en charge des conducteurs : 22-26 AWG massif et torsadé".
- Résistance d'isolement : > 500 MOhm
- résistance des contacts : < 20 milliOhm
- Rigidité diélectrique : 1000 VDC (contact/contact), 1500 VDC (contact/masse)

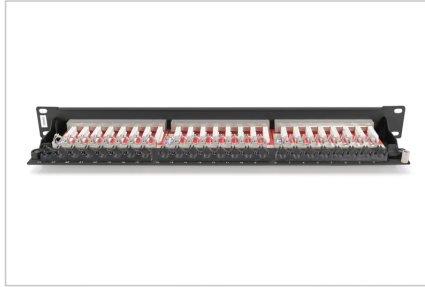
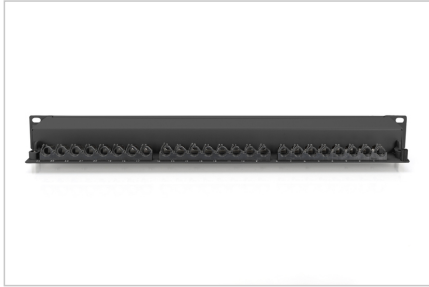
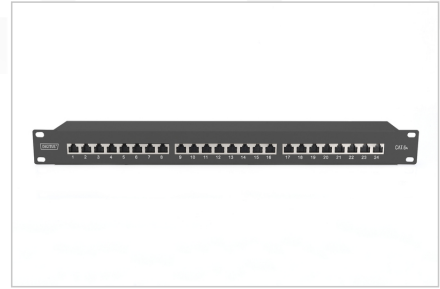
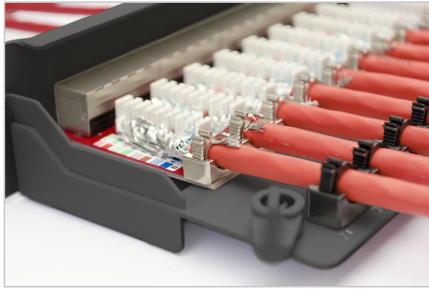
### Attributs

- Couleur: noir, RAL 9005
- Ports: 24
- Unités: 1
- Catégorie: Cat. 6a

## Logistics

	Number (pcs)	Weight (kg)	Depth (cm)	Width (cm)	Height (cm)	cm³
Packaging Unit Carton	8	13.50	52.00	29.00	26.10	39,358.80
Packaging Unit Inside	1	1.69	11.00	48.30	5.50	2,922.15
Packaging Unit Single	1	1.69	11.00	48.30	4.50	2,390.85
Net single without Packaging	1	1.44	11.00	48.30	4.50	0.00

**More images:**



**Safety notes**

- Protéger le produit de l'humidité
- Éviter les charges antistatiques lors de l'installation du produit
- Respectez les consignes du fabricant de câbles bruts lors du montage.

**EU responsible person**

EU based economic operator ensuring the product complies with the required regulations.

ASSMANN Electronic GmbH  
Auf dem Schüffel 3  
Lüdenscheid, Germany  
<https://www.assmann.com>  
[info@assmann.com](mailto:info@assmann.com)