

# Digitus® CAT 6A, panel de conexión clase EA, apantallado

DN-91624S-EA-B

EAN 4016032440260



## Panel de conexiones CAT 6A, apantallado, 1U, 24 puertos, 8P8C, negro RAL 9005, 483 mm (19") / 482,6x44x109 mm

El panel de conexiones CAT 6A DIGITUS® "DN-91624S-EA" está disponible en versión de 24 puertos y, con su acero laminado en frío galvanizado de 1,5 mm, es un robusto panel de conexiones para montaje en bastidor de 19". Cumple las normas 802.3at PoE+ y 802.3af PoE y está equipado con tapas de protección contra el polvo.

### Estándares orientados al futuro y calidad de gama alta para su red.

- Características de transmisión: Categoría 6A, clase EA
- Áreas de aplicación: Hasta 500 MHz, 10GBase-T
- Normas: ISO/IEC 11801 2ª Ed., EN 50173-1, EIA/TIA 568-C, 802.3af, 802.3at PoE+
- Propiedades generales:
- Apto para montaje en bastidor de 483 mm (19")
- Tomas RJ45, 8P8C
- Instalación de cables mediante regletas LSA, codificadas por colores según EIA/TIA 568 A y B
- Fijación del cable mediante cierres rápidos
- Conexión central a tierra
- Escudo de contacto 360
- Propiedades mecánicas:
- Material de la carcasa: acero laminado en frío galvanizado de 1,5 mm según EN1.4301, UNS S30400, AISI 304 y LMSAD110
- Material de la toma RJ45: ABS UL 94V-0

- Contacto toma RJ45: Bronce fosforado niquelado, 0,5 mm contacto dorado.
- Blindaje RJ-45: Bronce niquelado
- Pinza de corte LSA: Krone LSA+, UL 94V-0, bronce fosforoso galvanizado
- Cable de toma de tierra: No incluido en el suministro
- Placa de circuito impreso: FR4, UL 94V-0
- Propiedades físicas:
- Fuerza de inserción: 30N máx. (IEC 60603-7-5)
- Carga de tracción: 7,7 kg entre el enchufe y la clavija
- Temperatura de funcionamiento: de -20° C a +70 °C (ISO/IEC 11801, EN 50173-1, ANSI/TIA/EIA 568 C)
- Ciclo de acoplamiento: > 750 según ISO/IEC 11801, IEC 60603-7-5
- Terminal: > 200 según ISO/IEC 11801, IEC 60603-7-5
- Aceptación de conductores: conductores rígidos y flexibles 22-26 AWG".
- Resistencia de aislamiento: > 500 MOhm
- Resistencia de contacto: < 20 miliOhmios
- Rigidez dieléctrica: 1000 VCC (contacto/contacto), 1500 VCC (contacto/tierra)

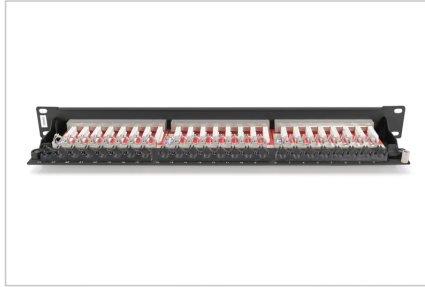
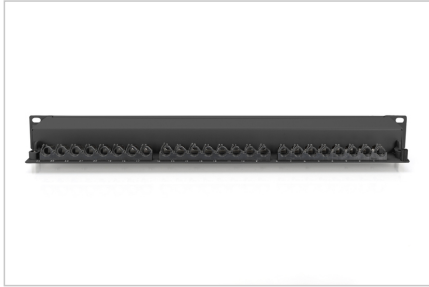
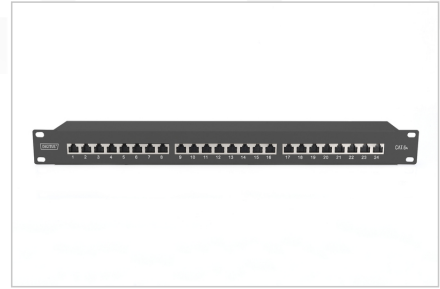
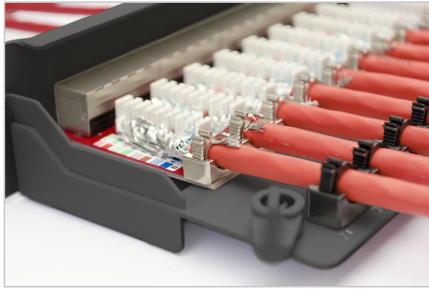
### Attributes

- Color: negro, RAL 9005
- Puertos: 24
- Unidades: 1
- Categoría: CAT 6A

## Logistics

	Number (pcs)	Weight (kg)	Depth (cm)	Width (cm)	Height (cm)	cm³
Packaging Unit Carton	8	13.50	52.00	29.00	26.10	39,358.80
Packaging Unit Inside	1	1.69	11.00	48.30	5.50	2,922.15
Packaging Unit Single	1	1.69	11.00	48.30	4.50	2,390.85
Net single without Packaging	1	1.44	11.00	48.30	4.50	0.00

**More images:**



**Safety notes**

- Proteger el producto de la humedad
- Evite la carga antiestática al instalar el producto
- Observe las especificaciones del fabricante del cable bruto durante la instalación

**EU responsible person**

EU based economic operator ensuring the product complies with the required regulations.

ASSMANN Electronic GmbH  
Auf dem Schöffel 3  
Lüdenscheid, Germany  
<https://www.assmann.com>  
[info@assmann.com](mailto:info@assmann.com)