

DIGITUS® USB-C-anslutningskabel, USB 3.2 Gen2, USB-A till USB-C

AK-300146-010-S

EAN 4016032438298



Anslutningskabel för USB typ C, typ USB-A till USB-C St/St, 1,0m, Gen2, 5V3A, 15W, 10GB, 3,2 Version,bw

För anslutning av externa USB-enheter (med C-uttag, t.ex. PC, surfplatta eller smartphone) till USB-värden (t.ex. PC, notebook).
Dataöverföringshastighet upp till 10 Gbit/s (Superspeed+).

För supersnabb synkronisering och laddning

- SuperSpeed+ dataöverföring upp till 10 Gbit/s - 20 gånger snabbare än USB 2.0
- Stödjer upp till 5V3A, 15W strömförsörjning
- Stöder USB PD-specifikationen (Power delivery).
- Typ C-kontakt kan användas på båda sidor
- Bakåtkompatibel med USB 2.0 och 1.1

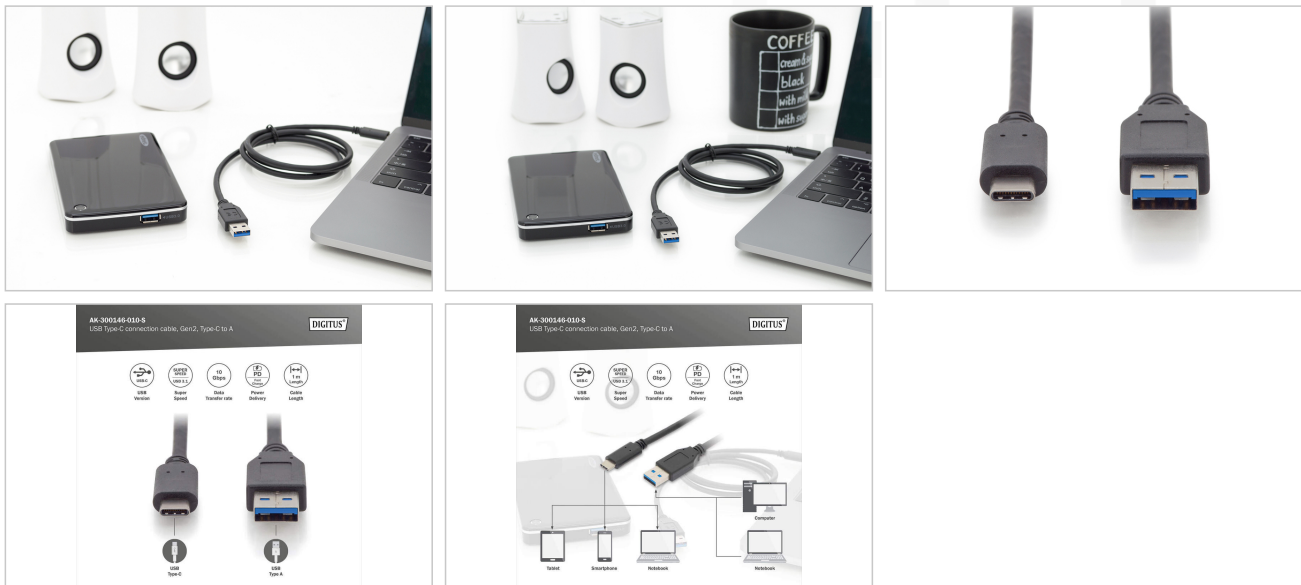
Attributes

- AWG: 24/28
- Färg kabel: svart
- Färg kontakt: svart
- Förpackning: Plastpåse
- Kontakt 1: USB C, kontakt
- Kontakt 2: USB A, kontakt
- Kontaktyta: nickelpläterad
- Ledningsmaterial: CU
- Skydd: Gjutet
- Sortiment: USB-kablar
- Längd: 1m
- Skärmning: Dubbel skärmning
- USB-C-produkter: yes

Logistics

	Number (pcs)	Weight (kg)	Depth (cm)	Width (cm)	Height (cm)	cm ³
Packaging Unit Carton	200	10.00	32.00	50.00	21.00	33,600.00
Packaging Unit Inside	10	0.50	20.00	30.00	7.00	4,200.00
Packaging Unit Single	1	0.05	24.00	13.00	5.00	1,560.00
Net single without Packaging	1	0.00	0.00	0.00	0.00	0.00

More images:



Safety notes

- När du ansluter och kopplar ur kabeln ska du bara ta tag i kontakten och inte dra direkt i kabeln.
- Kablar får inte knäckas skarpt eller böjas i snäva vinklar, eftersom detta kan skada de inre ledningarna och leda till fel.
- Se till att kablarna inte utsätts för dragbelastning, eftersom detta kan skada isoleringen och ledarna inuti kabeln.
- Se till att kablarna inte förläggs på ställen där de lätt kan skadas mekaniskt.
- Kablar bör inte användas i miljöer med extremt höga eller mycket låga temperaturer. Var uppmärksam på produktinformationen om kabelns maximala driftstemperatur
- Kontrollera kablarna regelbundet med avseende på synliga skador, t.ex. sprickor, veck eller tecken på slitage. Defekta kablar ska bytas ut omedelbart för att undvika fel, kortslutningar eller till och med elektriska stötar.

EU responsible person

EU based economic operator ensuring the product complies with the required regulations.

ASSMANN Electronic GmbH
 Auf dem Schüffel 3
 Lüdenscheid, Germany
<https://www.assmann.com>
info@assmann.com