

DIGITUS® USB-C aansluitkabel, USB 3.2 Gen2, USB-A naar USB-C

AK-300146-010-S

EAN 4016032438298



USB type C aansluitkabel, type USB-A naar USB-C St/St, 1.0m, Gen2, 5V3A, 15W, 10GB, 3.2 Versie, bw

Voor het aansluiten van externe USB-apparaten (met C-aansluiting, bijv. pc, tablet of smartphone) op de USB-host (bijv. pc, notebook). Gegevensoverdrachtsnelheid tot 10 Gbit/s (Superspeed+).

Voor supersnel synchroniseren en opladen

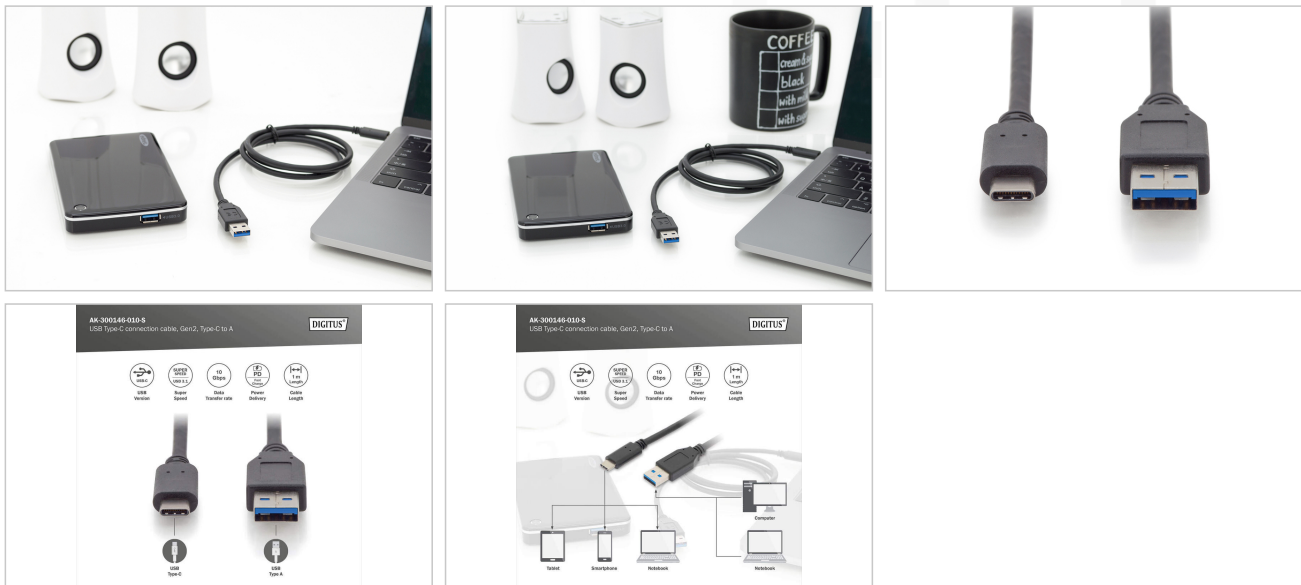
- SuperSpeed+ gegevensoverdracht tot 10 Gbit/s - 20 keer sneller dan USB 2.0
- Ondersteunt voeding tot 5V3A, 15W
- Ondersteunt de USB PD (Power delivery) specificatie.
- Type C-stekker kan aan beide zijden worden gebruikt
- Achterwaarts compatibel met USB 2.0 en 1.1

Attributes

- Adermateriaal: CU
- Assortiment: USB kabels
- AWG: 24/28
- Connector 1: USB C, stekker
- Connector 2: USB A, stekker
- Connectoroppervlak: vernikkeld
- Geleerde connector: zwart
- Kabelkleur: zwart
- Kappen: gegoten
- Verpakking: Polybag
- Lengte: 1 m
- Afscherming: Dubbele afscherming
- USB-C producten: yes

Logistics						
	Number (pcs)	Weight (kg)	Depth (cm)	Width (cm)	Height (cm)	cm ³
Packaging Unit Carton	200	10.00	32.00	50.00	21.00	33,600.00
Packaging Unit Inside	10	0.50	20.00	30.00	7.00	4,200.00
Packaging Unit Single	1	0.05	24.00	13.00	5.00	1,560.00
Net single without Packaging	1	0.00	0.00	0.00	0.00	0.00

More images:



Safety notes

- Pak bij het aansluiten en loskoppelen van de kabel alleen de stekker vast en trek niet rechtstreeks aan de kabel.
- Kabels mogen niet te veel geknikt of gebogen worden, omdat dit de binnenste draden kan beschadigen en tot storingen kan leiden.
- Zorg ervoor dat de kabels niet onder spanning staan, omdat dit de isolatie en de draden in de kabel kan beschadigen.
- Zorg ervoor dat kabels niet op plaatsen worden gelegd waar ze gemakkelijk mechanisch beschadigd kunnen worden.
- Kabels mogen niet worden gebruikt in omgevingen met extreem hoge of zeer lage temperaturen. Let op de productinformatie over de maximale bedrijfstemperatuur van de kabel.
- Controleer kabels regelmatig op zichtbare schade zoals scheuren, knikken of tekenen van slijtage. Defecte kabels moeten onmiddellijk worden vervangen om storingen, kortsluiting of zelfs elektrische schokken te voorkomen.

EU responsible person

EU based economic operator ensuring the product complies with the required regulations.

ASSMANN Electronic GmbH
 Auf dem Schüffel 3
 Lüdenscheid, Germany
<https://www.assmann.com>
info@assmann.com