

DIGITUS® Cavo di collegamento USB-C, USB 3.2 Gen2, da USB-A a USB-C

AK-300146-010-S

EAN 4016032438298



Cavo di collegamento USB di tipo C, da USB-A a USB-C St/St, 1,0m, Gen2, 5V3A, 15W, 10GB, 3,2 Versione, bw

Per collegare dispositivi USB esterni (con presa C, ad es. PC, tablet o smartphone) all'host USB (ad es. PC, notebook). Velocità di trasferimento dati fino a 10 Gbit/s (Superspeed+).

Per una sincronizzazione e una ricarica superveloci

- Trasferimenti di dati SuperSpeed+ fino a 10 Gbit/s - 20 volte più veloci di USB 2.0
- Supporta un'alimentazione fino a 5V3A, 15W
- Supporta la specifica USB PD (Power delivery).
- La spina di tipo C può essere utilizzata su entrambi i lati
- Retrocompatibile con USB 2.0 e 1.1

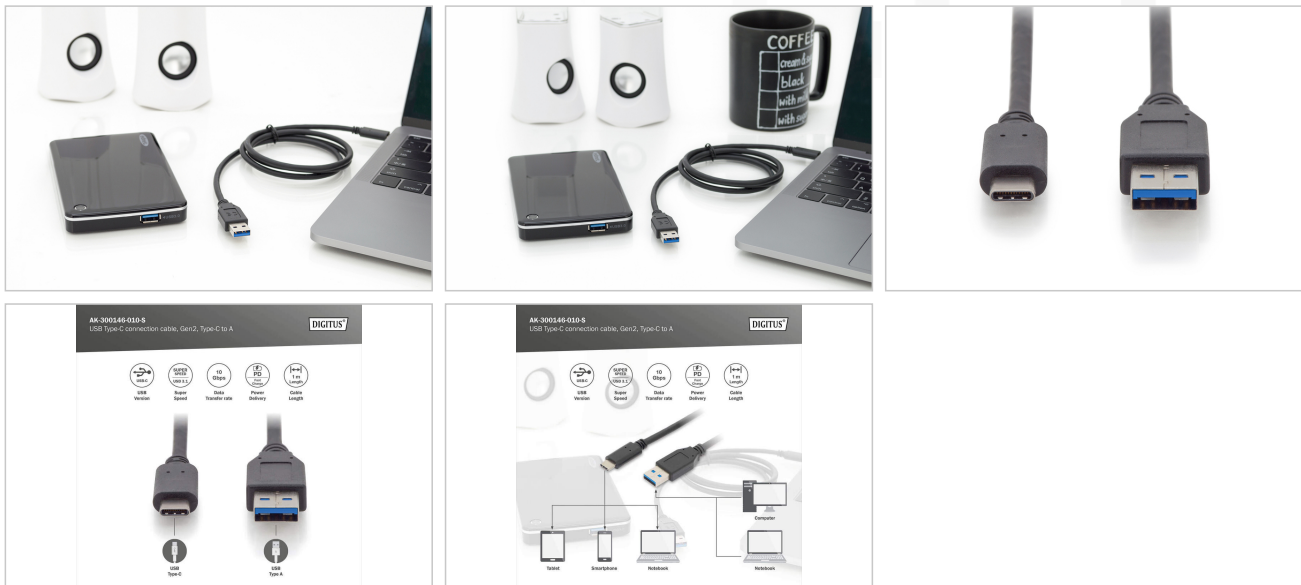
Attributes

- Assortimento: Cavi USB
- AWG: 24/28
- Cappucci: stampato
- Colore cavo: nero
- Colore connettori: nero
- Connettore 1: Spina USB C
- Connettore 2: Spina USB A
- Imballaggio: Busta in plastica
- Materiale fili: CU
- Superficie di contatto: placcata in nichel
- Lunghezza: 1 m
- Prodotti USB-C: sì
- Schermatura: Doppia schermatura

Logistics

	Number (pcs)	Weight (kg)	Depth (cm)	Width (cm)	Height (cm)	cm³
Packaging Unit Carton	200	10.00	32.00	50.00	21.00	33,600.00
Packaging Unit Inside	10	0.50	20.00	30.00	7.00	4,200.00
Packaging Unit Single	1	0.05	24.00	13.00	5.00	1,560.00
Net single without Packaging	1	0.00	0.00	0.00	0.00	0.00

More images:



Safety notes

- Quando si collega e scollega il cavo, afferrare solo la spina e non tirare direttamente il cavo.
- I cavi non devono essere attorcigliati in modo brusco o piegati ad angolo retto, poiché ciò può danneggiare i fili interni e causare guasti.
- Assicurarsi che i cavi non siano sottoposti a carichi di trazione, che possono danneggiare l'isolamento e i fili all'interno del cavo.
- Assicurarsi che i cavi non vengano posati in aree in cui possono essere facilmente danneggiati meccanicamente.
- I cavi non devono essere utilizzati in ambienti con temperature estremamente elevate o molto basse. Prestare attenzione alle informazioni sul prodotto relative alla temperatura massima di esercizio del cavo.
- Controllare regolarmente che i cavi non presentino danni visibili, come crepe, pieghe o segni di usura. I cavi difettosi devono essere sostituiti immediatamente per evitare guasti, cortocircuiti o addirittura scosse elettriche.

EU responsible person

EU based economic operator ensuring the product complies with the required regulations.

ASSMANN Electronic GmbH
 Auf dem Schüffel 3
 Lüdenscheid, Germany
<https://www.assmann.com>
info@assmann.com