

DIGITUS® Câble de connexion USB-C, USB 3.2 Gen2, USB-A vers USB-C

AK-300146-010-S

EAN 4016032438298



Câble de connexion USB type C, type USB-A vers USB-C St/St, 1.0m, Gen2, 5V3A, 15W, 10GB, version 3.2,sw

Pour la connexion de périphériques externes USB (avec prise C, p. ex. PC, tablette ou smartphone) à l'hôte USB (p. ex. PC, ordinateur portable). Taux de transfert de données jusqu'à 10 Gbit/s (Superspeed+).

Pour une synchronisation et un chargement ultra-rapides

- Transfert de données SuperSpeed+ jusqu'à 10 Gbit/s - 20 fois plus rapide que l'USB 2.0
- Supporte jusqu'à 5V3A, 15W d'alimentation électrique
- Supporte la spécification USB PD (Power delivery).
- Connecteur Type-C réversible
- Rétrocompatibilité avec USB 2.0 et 1.1

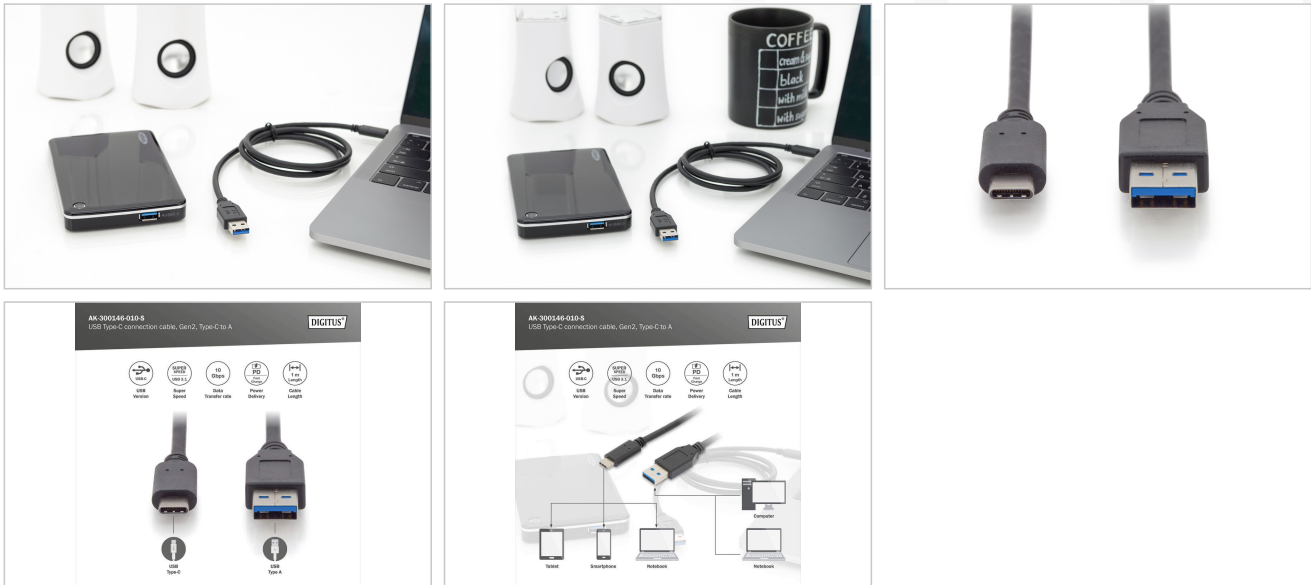
Attributes

- Assortiment: Câbles USB
- AWG: 24/28
- Connecteur 1: Connecteur USB-C
- Connecteur 2: Connecteur USB A
- Connecteur Surface: plaqué nickel
- Couleur du câble: noir
- Couleur du connecteur: noir
- Emballage: Polybag
- Matériau du conducteur: Cu
- Protection de contact: moulé
- Longueur: 1 m
- Blindage: Double blindage
- Produits USB-C: Oui

Logistics

	Number (pcs)	Weight (kg)	Depth (cm)	Width (cm)	Height (cm)	cm³
Packaging Unit Carton	200	10.00	32.00	50.00	21.00	33,600.00
Packaging Unit Inside	10	0.50	20.00	30.00	7.00	4,200.00
Packaging Unit Single	1	0.05	24.00	13.00	5.00	1,560.00
Net single without Packaging	1	0.00	0.00	0.00	0.00	0.00

More images:



Safety notes

- Lors du branchement et du débranchement, saisissez le câble exclusivement par la fiche et ne tirez pas directement sur le câble.
- Les câbles ne doivent pas être pliés brusquement ou à des angles serrés, car cela peut endommager les fils internes et entraîner des pannes.
- Veillez à ce que les câbles ne soient pas soumis à une traction, car cela pourrait endommager l'isolation et les fils à l'intérieur du câble.
- Veillez à ce que les câbles ne soient pas placés dans des zones où ils peuvent facilement être endommagés mécaniquement.
- Les câbles ne doivent pas être utilisés dans des environnements où les températures sont extrêmement élevées ou très basses. Veillez à respecter les indications du produit concernant la température maximale de fonctionnement du câble.
- Vérifiez régulièrement que les câbles ne présentent pas de dommages visibles tels que des fissures, des plis ou des signes d'usure. Les câbles défectueux doivent être remplacés immédiatement afin d'éviter
- les pannes, les courts-circuits ou même les électrocutions.

EU responsible person

EU based economic operator ensuring the product complies with the required regulations.

ASSMANN Electronic GmbH
 Auf dem Schüffel 3
 Lüdenscheid, Germany
<https://www.assmann.com>
info@assmann.com