

DIGITUS® Cable de conexión USB-C, USB 3.2 Gen2, USB-A a USB-C

AK-300146-010-S

EAN 4016032438298



Cable de conexión USB tipo C, tipo USB-A a USB-C St/St, 1.0m, Gen2, 5V3A, 15W, 10GB, 3.2 Version,bw

Para conectar dispositivos USB externos (con conector C, por ejemplo, PC, tableta o smartphone) al host USB (por ejemplo, PC, portátil). Velocidad de transferencia de datos de hasta 10 Gbit/s (Superspeed+).

Para una sincronización y carga superrápidas

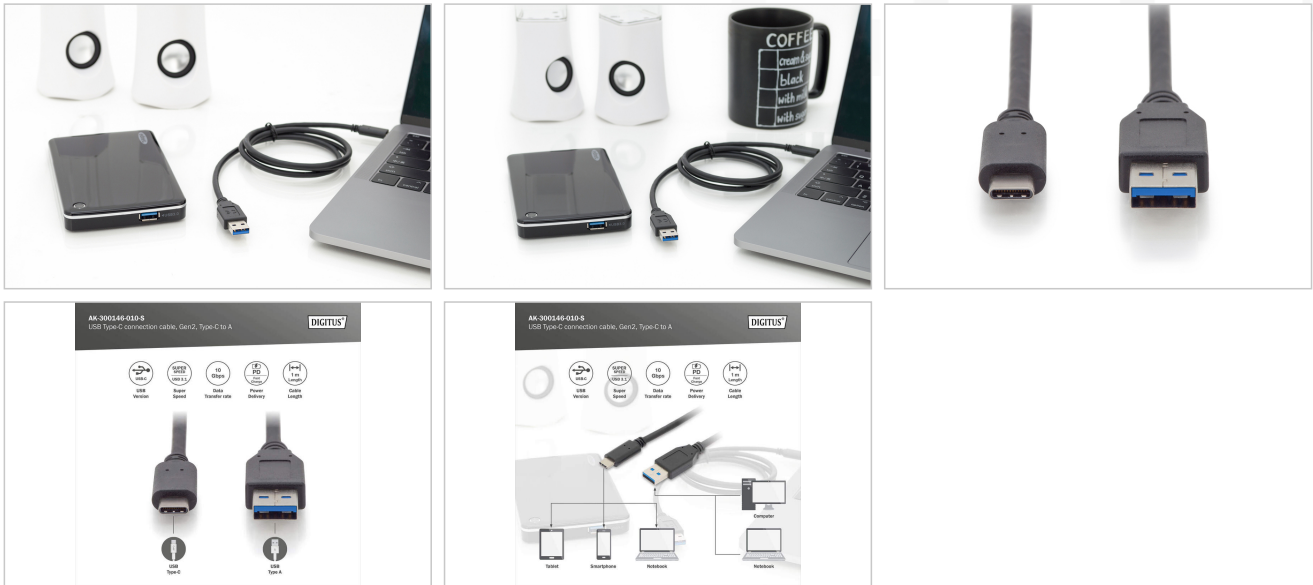
- Transferencias de datos SuperSpeed+ de hasta 10 Gbit/s: 20 veces más rápidas que USB 2.0
- Admite una fuente de alimentación de hasta 5V3A, 15W
- Compatible con la especificación USB PD (Power delivery).
- La clavija de tipo C puede utilizarse por ambos lados
- Compatible con USB 2.0 y 1.1

Attributes

- AWG: 24/28
- Color del cable: negro
- Conector 1: USB C, macho
- Conector 2: USB A, macho
- Conector de color: negro
- Cubiertas: moldeado
- Embalaje: Bolsa de polietileno
- Gama: Cables USB
- Material del conductor: CU
- Superficie de contacto: niquelado
- Longitud: 1 m
- Blindaje: Blindaje doble
- Productos USB-C: sí

Logistics						
	Number (pcs)	Weight (kg)	Depth (cm)	Width (cm)	Height (cm)	cm³
Packaging Unit Carton	200	10.00	32.00	50.00	21.00	33,600.00
Packaging Unit Inside	10	0.50	20.00	30.00	7.00	4,200.00
Packaging Unit Single	1	0.05	24.00	13.00	5.00	1,560.00
Net single without Packaging	1	0.00	0.00	0.00	0.00	0.00

More images:



Safety notes

- Al enchufar y desenchufar el cable, sujete sólo el enchufe y no tire directamente del cable.
- Los cables no deben doblarse bruscamente ni formar ángulos cerrados, ya que esto puede dañar los hilos internos y provocar averías.
- Asegúrese de que los cables no estén sometidos a tracción, ya que esto puede dañar el aislamiento y los hilos del interior del cable.
- Asegúrese de que los cables no se tienden en zonas donde puedan dañarse fácilmente de forma mecánica.
- Los cables no deben utilizarse en entornos con temperaturas extremadamente altas o muy bajas. Preste atención a la información del producto sobre la temperatura máxima de funcionamiento del cable
- Compruebe regularmente si los cables presentan daños visibles como grietas, dobleces o signos de desgaste. Los cables defectuosos deben sustituirse inmediatamente para evitar averías, cortocircuitos o incluso descargas eléctricas.

EU responsible person

EU based economic operator ensuring the product complies with the required regulations.

ASSMANN Electronic GmbH
 Auf dem Schüffel 3
 Lüdenscheid, Germany
<https://www.assmann.com>
info@assmann.com