

DIGITUS® Cavo di collegamento USB-C, USB-A - USB-C

AK-300148-030-S
EAN 4016032437482



Cavo di collegamento USB tipo-C, da USB-A a USB-C St/ St, 3,0 m, 5V3A, 15W, 480MB, versione 2.0, bw

Per il collegamento di dispositivi finali USB esterni (con presa C, ad es. tablet, notebook o smartphone) all'host USB (ad es. PC o notebook). Velocità di trasferimento fino a 480 Mbps (alta velocità).

Per una sincronizzazione e una ricarica superveloci

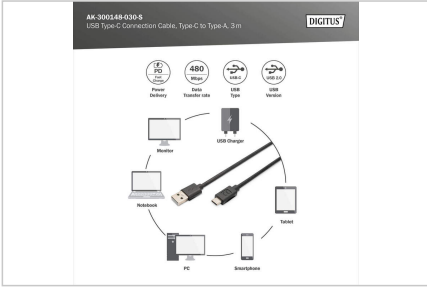
- Elevata velocità di trasferimento dati USB fino a 480 Mbps
- Supporta un'alimentazione fino a 5V3A, 15W
- Supporta la specifica USB PD (Power Delivery).
- La spina di tipo C può essere utilizzata su entrambi i lati

Attributes

- Assortimento: Cavi USB
- AWG: 30/22
- Cappucci: stampato
- Colore cavo: nero
- Colore connettori: nero
- Connettore 1: Spina USB A
- Connettore 2: Spina USB C
- Imballaggio: Busta in plastica
- Materiale fili: CU
- Superficie di contatto: placcata in nichel
- Lunghezza: 3 m
- Prodotti USB-C: sì
- Schermatura: Doppia schermatura

Logistics						
	Number (pcs)	Weight (kg)	Depth (cm)	Width (cm)	Height (cm)	cm ³
Packaging Unit Carton	100	11.67	44.00	33.00	22.00	31,944.00
Packaging Unit Inside	10	1.17	24.00	22.00	9.00	4,752.00
Packaging Unit Single	1	0.12	16.00	1.50	22.00	528.00
Net single without Packaging	1	0.10	13.00	13.00	4.00	0.00

More images:



Safety notes

- Quando si collega e scollega il cavo, afferrare solo la spina e non tirare direttamente il cavo.
- I cavi non devono essere attorcigliati in modo brusco o piegati ad angolo retto, poiché ciò può danneggiare i fili interni e causare guasti.
- Assicurarsi che i cavi non siano sottoposti a carichi di trazione, che possono danneggiare l'isolamento e i fili all'interno del cavo.
- Assicurarsi che i cavi non vengano posati in aree in cui possono essere facilmente danneggiati meccanicamente.
- I cavi non devono essere utilizzati in ambienti con temperature estremamente elevate o molto basse. Prestare attenzione alle informazioni sul prodotto relative alla temperatura massima di esercizio del cavo.
- Controllare regolarmente che i cavi non presentino danni visibili, come crepe, pieghe o segni di usura. I cavi difettosi devono essere sostituiti immediatamente per evitare guasti, cortocircuiti o addirittura scosse elettriche.

EU responsible person

EU based economic operator ensuring the product complies with the required regulations.

ASSMANN Electronic GmbH
 Auf dem Schüffel 3
 Lüdenscheid, Germany
<https://www.assmann.com>
info@assmann.com