

# DIGITUS® Cable de conexión USB-C, USB-A - USB-C

AK-300148-030-S  
EAN 4016032437482



**Cable de conexión USB tipo-C, tipo USB-A a USB-C St/ St, 3,0 m, 5V3A, 15W, 480MB, versión 2.0, bw**

Para conectar dispositivos finales USB externos (con conector C, por ejemplo, tabletas, portátiles o smartphones) al host USB (por ejemplo, PC o portátil). Velocidad de transferencia de hasta 480 Mbps (alta velocidad).

**Para una sincronización y carga superrápidas**

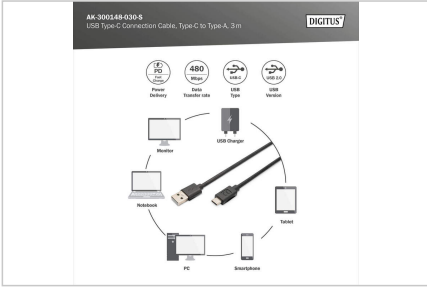
- Alta velocidad de transferencia de datos USB de hasta 480 Mbps
- Admite una fuente de alimentación de hasta 5V3A, 15W
- Compatible con la especificación USB PD (Power Delivery).
- La clavija de tipo C puede utilizarse por ambos lados

**Attributes**

- AWG: 30/22
- Color del cable: negro
- Conector 1: USB A, macho
- Conector 2: USB C, macho
- Conector de color: negro
- Cubiertas: moldeado
- Embalaje: Bolsa de polietileno
- Gama: Cables USB
- Material del conductor: CU
- Superficie de contacto: niquelado
- Longitud: 3 m
- Blindaje: Blindaje doble
- Productos USB-C: sí

Logistics						
	Number (pcs)	Weight (kg)	Depth (cm)	Width (cm)	Height (cm)	cm <sup>3</sup>
Packaging Unit Carton	100	11.67	44.00	33.00	22.00	31,944.00
Packaging Unit Inside	10	1.17	24.00	22.00	9.00	4,752.00
Packaging Unit Single	1	0.12	16.00	1.50	22.00	528.00
Net single without Packaging	1	0.10	13.00	13.00	4.00	0.00

**More images:**



**Safety notes**

- Al enchufar y desenchufar el cable, sujete sólo el enchufe y no tire directamente del cable.
- Los cables no deben doblarse bruscamente ni formar ángulos cerrados, ya que esto puede dañar los hilos internos y provocar averías.
- Asegúrese de que los cables no estén sometidos a tracción, ya que esto puede dañar el aislamiento y los hilos del interior del cable.
- Asegúrese de que los cables no se tienden en zonas donde puedan dañarse fácilmente de forma mecánica.
- Los cables no deben utilizarse en entornos con temperaturas extremadamente altas o muy bajas. Preste atención a la información del producto sobre la temperatura máxima de funcionamiento del cable
- Compruebe regularmente si los cables presentan daños visibles como grietas, dobleces o signos de desgaste. Los cables defectuosos deben sustituirse inmediatamente para evitar averías, cortocircuitos o incluso descargas eléctricas.

**EU responsible person**

EU based economic operator ensuring the product complies with the required regulations.

ASSMANN Electronic GmbH  
 Auf dem Schüffel 3  
 Lüdenscheid, Germany  
<https://www.assmann.com>  
[info@assmann.com](mailto:info@assmann.com)