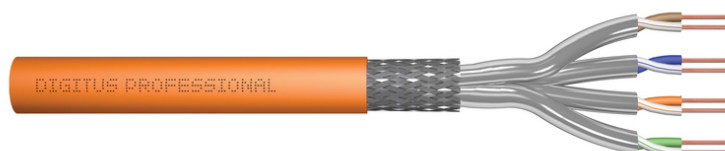


DIGITUS Cavo dati CAT 7 S/FTP - Cavo di installazione, 1000 m, simplex, B2ca

DK-1745-VH-10
EAN 4016032435891



Cavo di installazione CAT 7 S-FTP, 1200 MHz B2ca (EN 50575), AWG 23/1, bobina da 1000 m, Sx, arancione

Il cavo di installazione Cat 7 di Digitus è progettato per l'uso in centri dati strutturati e cablaggi di edifici in conformità con ISO/IEC 11801, DIN EN 50288-4-1, DIN EN 50173, IEC 61156-7, EN 50288-9-1. Il cavo è ideale per la trasmissione di dati analogici e digitali e supporta POE e POE+. La struttura dello schermo è costituita da coppie schermate singolarmente con una treccia di rame stagnato, che garantisce una schermatura e valori elettrici eccellenti.

Standard orientati al futuro e qualità di alto livello per la vostra rete.

- Proprietà fisiche:
- Conduttore: filo di rame nudo, AWG 23/1
- Sistema(i) di valutazione e verifica della costanza della prestazione: Sistema 3
- Isolamento: SFS-PE (rivestimento in polietilene espanso)
- Numero totale di conduttori isolati: 8, intrecciati in 4 coppie
- Codice colore: Blu-bianco, arancione-bianco, verde-bianco, marrone-bianco
- Schermatura delle singole coppie: pellicola di poliestere laminata in alluminio, copre il 100%.
- Schermatura complessiva: treccia di rame
- Guaina esterna: da Eca a B2ca secondo EN 50575; LSZH
- Spessore della guaina esterna (nominale): 0,50 mm (Eca); 0,52 mm (Dca); 0,60 mm (Cca); 0,60 (B2ca)
- Colore: Arancione (RAL 2008)
- Proprietà meccaniche:
- Scarico della trazione: 150N max.
- Raggio di curvatura dinamico: 8x AD mm min.
- Raggio di curvatura statica: 4x AD mm min.
- Intervallo di temperatura di trasporto e stoccaggio: da -20 °C a +60 °C

- Intervallo di temperatura operativa: da -20 °C a +50 °C
- Intervallo di temperatura di installazione: da 0 °C a +50 °C
- Diametro esterno simplex (nominale): 7,0 mm (Eca); 7,2 mm (Dca); 7,5 mm (Cca); 7,5 mm (B2ca)
- Peso (kg/km): 49,5 kg (Eca); 51 kg (Dca), 53 kg (Cca); 53 kg (B2ca)
- Proprietà elettriche:
- Impedenza: 100±15 Ohm @ 4 - 1000 MHz; 100±25 OHM @ 100-600 MHz
- Capacità: 45 pF/m nominale a 1 KHz
- Sbilanciamento della capacità (coppia-terra): 1,6 pF/m max. a 1 KHz
- Resistenza di isolamento: 5 GOhm x km min.
- Resistenza CC: 95 Ohm/km max. (2% max. di resistenza sbilanciata)
- Resistenza di loop: 190 Ohm/km max. (2% max. di resistenza sbilanciata)
- Tensione di funzionamento: 72 Vdc max.
- Guaina esterna: Dca-s2 d1 a1 secondo EN 50575; LSZH
- Attenuazione dell'accoppiamento: CA-Tipo 1b
- Ritardo di fase: 450 nS/100 m max.
- Ritardo: 10 nS/100 m max.
- Classe di separazione: "d" secondo EN 50174-2
- NVP: 79%

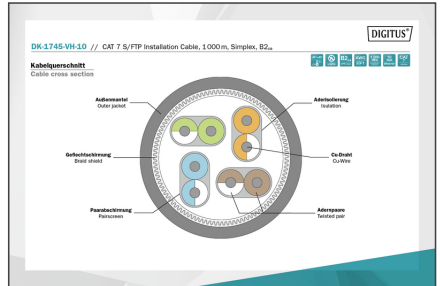
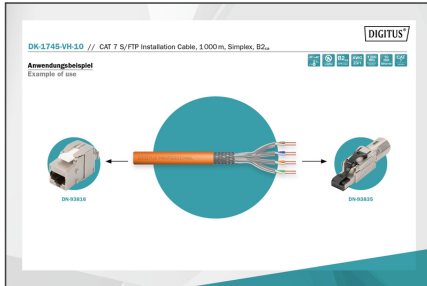
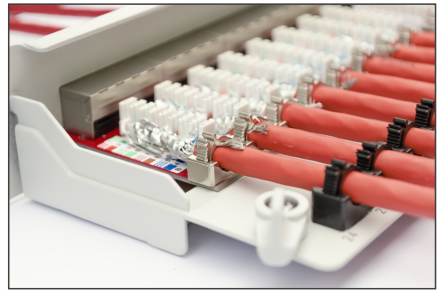
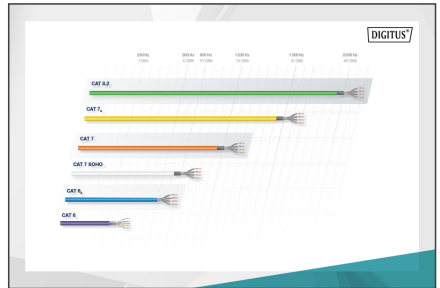
Attributes

- Assortimento: Cavi di installazione a doppino intrecciato
- Categoria: CAT 7
- Schermatura: S-FTP, coppie con schermatura a foglio metallico e treccia
- CPR: B2ca
- Lunghezza: 1000 m
- Colore: arancione
- Guaina: LSOH
- Struttura: 4 x 2 AWG 23/1, doppino "solid core"

Logistics

	Number (pcs)	Weight (kg)	Depth (cm)	Width (cm)	Height (cm)	cm³
Packaging Unit Carton	1	47.00	55.00	55.00	35.00	105,875.00
Packaging Unit Inside	1	47.00	55.00	55.00	35.00	105,875.00
Packaging Unit Single	1	47.00	55.00	55.00	35.00	105,875.00
Net single without Packaging	1	0.00	55.00	55.00	35.00	0.00

A close-up photograph of two white RJ45 network ports. Two orange Ethernet cables are plugged into the ports. The ports are mounted on a metal surface, and the background is slightly blurred.

[illegible][illegible][illegible]

- I cavi dati non devono essere piegati, allungati o attorcigliati eccessivamente. Le piegature brusche possono danneggiare la guaina del cavo e causare guasti o cortocircuiti.
- L'installazione deve essere effettuata esclusivamente da personale specializzato.
- Installazione solo in ambienti asciutti.
- Il cavo dati non deve essere a contatto diretto con altri cavi elettrici o fonti di alta tensione per evitare interferenze elettromagnetiche.

EU based economic operator ensuring the product complies with the required regulations.

www.digitus.info