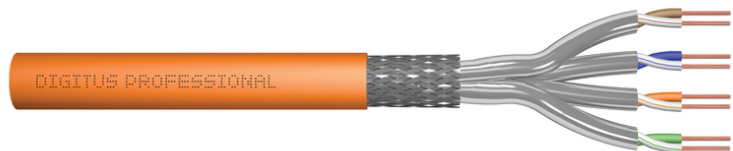


DIGITUS® CAT 7 S/FTP-datakabel - installationskabel, 500 m, simplex, B2ca

DK-1745-VH-5

EAN 4016032435884



CAT 7 S-FTP datakabel - installationskabel, 1200 MHz B2ca (EN 50575), AWG 23/1.500 m rulle, Sx, Orange

Digitus Cat 7 installationskabel är avsedd för användning i strukturerade datacenter och byggnadskablar i enlighet med ISO/IEC 11801, DIN EN 50288-4-1, DIN EN 50173, IEC 61156-7, EN 50288-9-1. Kabeln är idealisk för överföring av analoga och digitala data och har stöd för PoE, PoE+, 4PPoE (IEEE 802.3af;3at;3bt). Skärmstrukturen består av individuellt skärmade par med en förtennad kopparflätning, vilket garanterar utmärkt skärmning och elektriska värden.

Framtidsinriktade standarder och hög kvalitet för ditt nätverk.

- Fysikaliska egenskaper:
- Ledare: Avskalad koppartråd, AWG 23/1
- System för bedömning och kontroll av prestanda: System 3
- Isolering: SFS-PE (mantel av skummad polyeten)
- Totalt antal isolerade ledare: 8, tvinnade till 4 par
- Färgkod: Blåvit, orangevit, grönvit, brunvit
- Skärmning av de enskilda paren: aluminiumlaminerad polyesterfilm, täcker 100
- Övergripande skärmning: kopparflätning
- Yttre mantel: B2ca enligt EN 50575; LSZH
- Yttremantelns tjocklek (nominell): 0,50 mm (Eca); 0,52 mm (Dca); 0,60 mm (Cca); 0,60 (B2ca)
- Färg: Orange (RAL 2008)
- Mekaniska egenskaper:
- Dragavlastning: 135N max.
- Dynamisk böjningsradie: 8x AD mm min.
- Statisk böjningsradie: 4x AD mm min.
- Temperaturområde för transport och förvaring: -20 °C till +60 °C

- Driftstemperaturområde: -20 °C till +50 °C
- Installationstemperaturområde: 0 °C till +50 °C
- Elektriska egenskaper:
- Impedans: 100±15 Ohm @ 4 - 1000 MHz; 100±25 Ohm @ 100-600 MHz
- Kapacitans: 45pF/m nom. vid 1KHz
- Kapacitans: 40 pF/m nominellt @ 1KHz
- Isolationsresistans: 5 GOhm x km min.
- DC-motstånd: max 95 ohm/km (max 2 % obalanserat motstånd)
- Slingmotstånd: max 190 ohm/km (max 2 % obalanserat motstånd)
- Driftspänning: 72 Vdc max.
- Kopplingsdämpning: CA-Typ 1b
- Fasfördröjning: 450 nS/100 m max.
- Tidsfördröjning: 10 nS/100 m max.
- Avskiljningsklass: "d" enligt EN 50174-2
- NVP: 79%.
- Flamspridning: EN 60332-1-2 (LSOH-PVC)
- Halogenfri, korrosivitet: EN 60754-1/2 (LSOH)
- Rökdensitet EN 61034-2

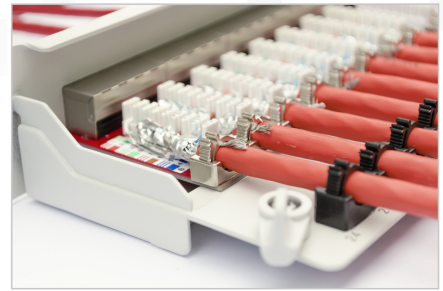
Attributes

- Sortiment: Partvinnade installationskablar
- Kategori: CAT 7
- Skärmning: S-FTP, par i metallfolie- och flätskärmning
- CPR: B2ca
- Längd: 500 m
- Färg: orange
- Mantel: LSOH
- Struktur: 4 x 2 AWG 23/1, solid partvinnad

Logistics

	Number (pcs)	Weight (kg)	Depth (cm)	Width (cm)	Height (cm)	cm³
Packaging Unit Carton	1	28.01	38.00	38.00	38.50	55,594.00
Packaging Unit Inside	1	28.01	38.00	38.00	38.50	55,594.00
Packaging Unit Single	1	28.01	38.00	38.00	38.50	55,594.00
Net single without Packaging	1	0.00	38.00	38.00	38.50	0.00

More images:



DIGITUS

AWG 23/1 | 1200 MHz | 10 Gbit Ethernet | CAT 7 1000 MHz | 20/7+50 | LSZH | B2_{CA} CPFL class

CAT 7 S/FTP Installation Cable, 500m, Simplex, B2_{CA}

DIGITUS

DK.1745-VH-S // CAT 7 S/FTP Installation Cable, 500m, Simplex, B2_{CA}

Anwendungsbeispiel
Example of use

DIGITUS

DK.1745-VH-S // CAT 7 S/FTP Installation Cable, 500m, Simplex, B2_{CA}

Kabelquerschnitt
Cable cross section

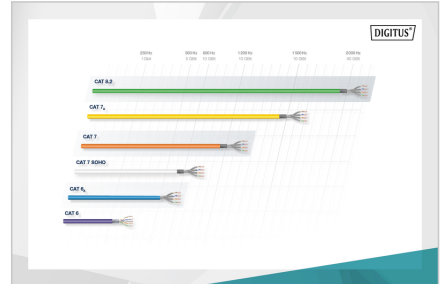
DIGITUS

Produktdaten / Product Information	Physische Spezifikationen / Physical Properties
Bestellnummer / Order Number: DK.1745-VH-S	Typ / Type: CAT 7 S/FTP Installation Cable
Produktbeschreibung / Product Description: CAT 7 S/FTP Installation Cable, 500m, Simplex, B2 _{CA}	Material / Material: PVC / Polyethylene Glycol (PE) / Polyethylene Glycol (PE) / Polyethylene Glycol (PE)
Abmessungen / Dimensions: 23 AWG, 23/1	Leitungsstruktur / Conductor Structure: 4x 25 AWG, 23/1
Leistungsfähigkeit / Performance: 10 Gbit Ethernet, 1200 MHz	Temperaturbereich / Temperature Range: -20°C to +75°C
Umweltbedingungen / Environmental Conditions: LSZH, B2 _{CA}	Bestandteile / Components: CAT 7 S/FTP Connector, CAT 7 S/FTP Connector

DIGITUS

Leitungsstruktur / Conductor Structure

AWG	STP	STP	STP	STP	STP	STP	STP	STP	STP
23	23	23	23	23	23	23	23	23	23
23	23	23	23	23	23	23	23	23	23
23	23	23	23	23	23	23	23	23	23
23	23	23	23	23	23	23	23	23	23
23	23	23	23	23	23	23	23	23	23
23	23	23	23	23	23	23	23	23	23
23	23	23	23	23	23	23	23	23	23
23	23	23	23	23	23	23	23	23	23
23	23	23	23	23	23	23	23	23	23



DIGITUS

CEP Konformität / CE Marking	Bestandteile / Components	Leitungsstruktur / Conductor Structure	Abmessungen / Dimensions	Zusätzliche Informationen / Additional Information
B2 _{CA}	Stahl hochfest / High strength steel	4x 25 AWG, 23/1	23 AWG, 23/1	• Spannungsbildung / Voltage formation • Flammhemmung / Flame retardancy • Räumliche Flexibilität / Spatial flexibility • Regelmäßige Führung / Regular routing
C _{CA}	Holz / Wood	4x 25 AWG, 23/1	23 AWG, 23/1	• Spannungsbildung / Voltage formation • Flammhemmung / Flame retardancy • Räumliche Flexibilität / Spatial flexibility • Regelmäßige Führung / Regular routing
D _{CA}	Metall / Metal	4x 25 AWG, 23/1	23 AWG, 23/1	• Spannungsbildung / Voltage formation • Flammhemmung / Flame retardancy • Räumliche Flexibilität / Spatial flexibility • Regelmäßige Führung / Regular routing
E _{CA}	Gewinde / Thread	4x 25 AWG, 23/1	23 AWG, 23/1	• Spannungsbildung / Voltage formation • Flammhemmung / Flame retardancy • Räumliche Flexibilität / Spatial flexibility • Regelmäßige Führung / Regular routing
C _{CA}	s1a	d1	a1	



Safety notes

- Datakabler får inte böjas, sträckas eller vridas för mycket. Skarpa böjor kan skada kabelns mantel och leda till fel eller kortslutning.
- Installation endast av utbildad fackpersonal.
- Installation endast i torra utrymmen.
- Datakabeln får inte vara i direkt kontakt med andra elektriska kablar eller högspänningskällor för att undvika elektromagnetiska störningar.

EU responsible person

EU based economic operator ensuring the product complies with the required regulations.

ASSMANN Electronic GmbH
Auf dem Schüffel 3
Lüdenscheid, Germany
<https://www.assmann.com>
info@assmann.com