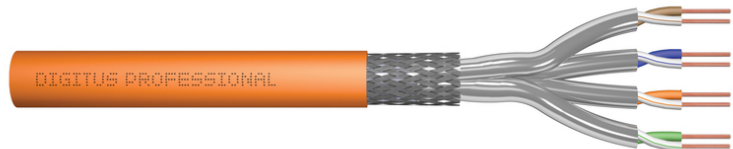


DIGITUS® Cable de datos CAT 7 S/FTP - cable de instalación, 500 m, simplex, B2ca

DK-1745-VH-5

EAN 4016032435884



Cable de datos CAT 7 S-FTP - cable de instalación, 1200 MHz B2ca (EN 50575), AWG 23/1.500 m bobina, Sx,Naranja

El cable de instalación Digitus Cat 7 está diseñado para su uso en centros de datos estructurados y cableado de edificios conforme a ISO/IEC 11801, DIN EN 50288-4-1, DIN EN 50173, IEC 61156-7, EN 50288-9-1. El cable es ideal para la transmisión de datos analógicos y digitales y admite PoE, PoE+, 4PPoE (IEEE 802.3af;3at;3bt). La estructura de apantallamiento consiste en pares apantallados individualmente con una trenza de cobre estañado, lo que garantiza un apantallamiento y unos valores eléctricos excelentes.

Estándares orientados al futuro y calidad de gama alta para su red.

- Propiedades físicas:
- Conductor: cable de cobre desnudo, AWG 23/1
- Sistema(s) de evaluación y verificación de la constancia del rendimiento: Sistema 3
- Aislamiento: SFS-PE (cubierta de polietileno espumado)
- Número total de conductores aislados: 8, trenzados en 4 pares
- Código de colores: Azul-blanco, naranja-blanco, verde-blanco, marrón-blanco
- Blindaje de los pares individuales: película de poliéster laminada con aluminio, cubre el 100%.
- Blindaje general: trenzado de cobre
- Cubierta exterior: B2ca según EN 50575; LSZH
- Grosor de la vaina exterior (nominal): 0,50 mm (Eca); 0,52 mm (Dca); 0,60 mm (Cca); 0,60 (B2ca)
- Color: Naranja (RAL 2008)
- Propiedades mecánicas:
- Alivio de tensión: 135N máx.
- Radio de curvatura dinámico: 8x AD mm mín.
- Radio de curvatura estático: 4x AD mm mín.

- Temperatura de transporte y almacenamiento: de -20 °C a +60 °C
- Temperatura de funcionamiento: de -20 °C a +50 °C
- Rango de temperatura de instalación: de 0 °C a +50 °C
- Propiedades eléctricas:
- Impedancia: 100±15 Ohm @ 4 - 1000 MHz; 100±25 OHM @ 100-600 MHz
- Capacitancia: 45pF/m nom. a 1KHz
- Capacitancia: 40 pF/m nominal @ 1 KHz
- Resistencia de aislamiento: 5 GOhm x km mín.
- Resistencia CC: 95 Ohm/km máx. (2% máx. de resistencia desequilibrada)
- Resistencia del bucle: 190 Ohm/km máx. (2% máx. de resistencia desequilibrada)
- Tensión de funcionamiento: 72 Vcc máx.
- Atenuación de acoplamiento: CA-Tipo 1b
- Retardo de fase: 450 nS/100 m máx.
- Temporización: 10 nS/100 m máx.
- Clase de separación: "d" según EN 50174-2
- NVP: 79%
- Dispersión de la llama: EN 60332-1-2 (LSOH-PVC)
- Sin halógenos, corrosividad: EN 60754-1/2 (LSOH)
- Densidad del humo EN 61034-2

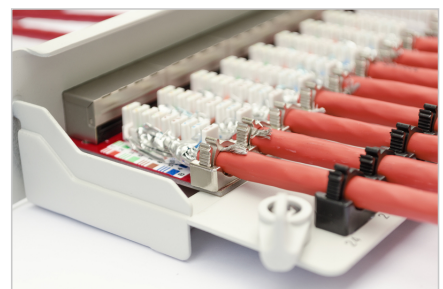
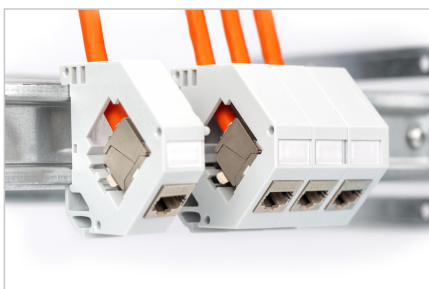
Attributes

- Gama: Cables de instalación de par trenzado
- Categoría: CAT 7
- Blindaje: S-FTP, pares blindados con lámina metálica y trenzado
- CPR: B2ca
- Longitud: 500 m
- Color: naranja
- Envoltura: LSOH
- Estructura: 4 x 2 AWG 23/1, par trenzado sólido

Logistics

	Number (pcs)	Weight (kg)	Depth (cm)	Width (cm)	Height (cm)	cm ³
Packaging Unit Carton	1	28.01	38.00	38.00	38.50	55,594.00
Packaging Unit Inside	1	28.01	38.00	38.00	38.50	55,594.00
Packaging Unit Single	1	28.01	38.00	38.00	38.50	55,594.00
Net single without Packaging	1	0.00	38.00	38.00	38.50	0.00

More images:



DIGITUS

AWG 23/1

1 200 MHz

10 Gbit Ethernet

CAT 7

-20°/+50°

LSZH

B2_{ca}

CAT 7 S/FTP Installation Cable, 500m, Simplex, B2_{ca}

DIGITUS

DK-1745-VH-5 // CAT 7 S/FTP Installation Cable, 500m, Simplex, B2_{ca}

Assembling guideline
Example of use:

DIGITUS

DK-1745-VH-5 // CAT 7 S/FTP Installation Cable, 500m, Simplex, B2_{ca}

Kabelquerschnitt
Cable cross section

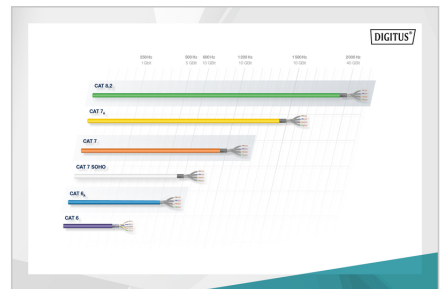
DIGITUS

Technische Informationen	Physikalische Spezifikationen	Mechanische Eigenschaften
Identifikationsnummer 1745-VH-5	Leistungsfähigkeit 10 Gbit Ethernet	Lebensdauer 10 Jahre
Leistungsfähigkeit 10 Gbit Ethernet	Lebensdauer 10 Jahre	Leistungsfähigkeit 10 Gbit Ethernet

DIGITUS

Leistungsparameter

AWG	AWG	AWG	AWG	AWG	AWG	AWG	AWG
23	22	21	20	19	18	17	16
1.0	1.2	1.5	2.0	2.5	3.0	4.0	5.0



DIGITUS

AWG	AWG	AWG	AWG
B2 _{ca}	C _{ca}	D _{ca}	E _{ca}
23/1	22/1	20/1	18/1



Safety notes

- Los cables de datos no deben doblarse, estirarse ni retorcerse excesivamente. Las curvas cerradas pueden dañar la cubierta del cable y provocar averías o cortocircuitos.

- Instalación sólo por especialistas formados.
- Instalación sólo en locales secos.
- El cable de datos no debe estar en contacto directo con otros cables eléctricos o fuentes de alta tensión para evitar interferencias electromagnéticas.

EU responsible person

EU based economic operator ensuring the product complies with the required regulations.

ASSMANN Electronic GmbH
Auf dem Schüffel 3
Lüdenscheid, Germany
<https://www.assmann.com>
info@assmann.com