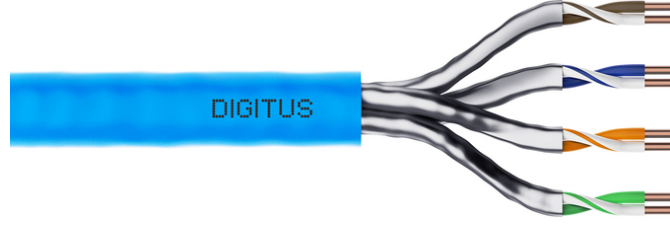


DIGITUS® CAT 6A U-FTP Twisted Pair kurulum kablosu, Easy Pull Box

DK-1625-A-VH-305

EAN 4016032435860



CAT 6A U-FTP kurulum kablosu, 500 MHz Eca (EN 50575), AWG 23/1, 305 m makara, Sx, mavi

DIGITUS® Kategori 6 A U-FTP kurulum kabloları ISO/IEC 11801, TIA/586-C.2 ve YD/T1019 Kategori 6A şartnamelerine göre geliştirilmiş ve test edilmiştir. Her kablo 8 adet renk kodlu AWG 23 polietilen izolasyonlu iletkenlerden oluşur. İletkenler 4 çift olarak farklı Uzunluklarda tasarlanmıştır. Dış yalıtımdaki Baskı detayları Marka adını ve Ürün Numarasını içerir. Kablolar bir Papp çekme kutusu veya Kurulumu kolaylaştıran bir yatay makara üzerinde teslim edilir.

Ağınız için mükemmel performans ve bağlantı kalitesi.

- Fiziksel özellikler:
- İletken: Çıplak bakır tel, AWG 23/1
- Değerlendirme ve doğrulama için sistem(ler) performans sabitliği: Sistem 3
- Toplam yalıtılmış iletken sayısı: 8, 4 çift halinde bükülmüş
- Renk kodu: Mavi-beyaz, turuncu-beyaz, yeşil-beyaz, kahverengi-beyaz
- Ayrı çiftlerin ekranlanması: Alüminyum lamine polyester film, %100 kaplar
- Dış kılıf: EN 50575 uyarınca Eca ila B2ca; LSZH
- Dış kılıf kalınlığı (nominal): 0,5 mm (Eca); 0,6 mm (Dca); 0,8 mm (Cca); 0,8 mm (B2ca)
- Dış gövde rengi: Açık mavi (RAL 5012)
- Mekanik özellikler:
- Gerilim azaltma: 150N maks.
- Dinamik bükülme yarıçapı: 8x AD mm min.
- Statik bükülme yarıçapı: 4x AD mm min.

- Taşıma ve depolama sıcaklık aralığı: -20 °C ila +60 °C
- Çalışma sıcaklığı aralığı: -20 °C ila +75 °C
- Kurulum sıcaklık aralığı: 0 °C ila +50 °C
- Dış çap: 7,0 mm (Eca); 7,2 mm (Dca); 7,6 mm (Cca); 7,6 mm (B2ca)
- Ağırlık (kg/km): 56 kg (Eca); 57 kg (Dca); 58 (Cca); 58 kg (B2ca)
- Elektriksel özellikler:
- Empedans: 100±15 Ohm @ 4 - 100MHz; 100±25 Ohm @ 100-500 MHz;
- Kapasitans: 45 pF/m nominal @ 1 KHz
- Kapasitans dengesizliği (çift-toprak): 1,6 pF/m maks. @ 1 KHz
- İzolasyon direnci: 5 GOhm x km min.
- Döngü direnci: 190 Ohm/km maks. (%2 maks. dengesiz direnç)
- Çalışma gerilimi: 72 Vdc maks.
- Kaplin yayıflaması: CA-Tipi 2
- Faz gecikmesi: 450 nS/100 m maks.
- Zaman gecikmesi: 25 nS/100 m maks.
- Ayırma sınıfı: EN 50174-2'ye göre "c"
- NVP: %70

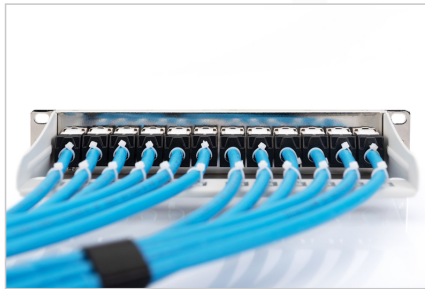
Attributes

- Çeşitler: Bükümlü Çift Kurulum Kabloları
- Kategori: CAT 6A
- Koruma: U-FTP, metal folyolu çiftler
- CPR: Cca
- Uzunluk: 305 m
- Renk: açık mavi
- Kılıf: LSOH
- Yapı: 4 adet 2 AWG 23/1, sabit bükümlü çift

Logistics

	Number (pcs)	Weight (kg)	Depth (cm)	Width (cm)	Height (cm)	cm³
Packaging Unit Carton	1	18.16	38.50	38.50	31.00	45,949.80
Packaging Unit Inside	1	18.16	33.00	20.00	30.00	19,800.00
Packaging Unit Single	1	18.16	38.50	38.50	31.00	45,949.80
Net single without Packaging	1	0.00	0.00	0.00	0.00	0.00

More images:



DIGITUS

CRS-Bauweise (Construction): B2ca
Struktur (Structure): Cca
Druck (Pressure): Dca
Leitungsart (Cable type): Eca

Leitungsart (Cable type): 1+
Leitungsart (Cable type): 3

Abgleich der verdrhten Seele (Twisted pair alignment):
 • Systemprüfung
 • Typisierung
 • Typisierung
 • Typisierung

Zusatzfunktionen (Additional functions):
 • Abschirmung
 • Abschirmung
 • Abschirmung
 • Abschirmung

Abgleich (Alignment): s1a, d1, a1

DIGITUS

DK-1623-A-VH-305 // CAT 6a U/FTP Installation Cable, 305 m, Simplex, Eca

Anwendungsbild (Application diagram)
 Example of use

DIGITUS

DK-1623-A-VH-305 // CAT 6a U/FTP Installation Cable, 305 m, Simplex, Eca

Kabelquerschnitt (Cable cross section)
 Cable cross section

Labels: Adressierung (Addressing), Adressierung (Addressing), Adressierung (Addressing), Adressierung (Addressing), Adressierung (Addressing), Adressierung (Addressing), Adressierung (Addressing), Adressierung (Addressing)

DIGITUS

Produktdaten (Product data)
 Produktinformation (Product information)
 Physikalische Spezifikationen (Physical specifications)
 Elektrische Eigenschaften (Electrical properties)
 Mechanische Eigenschaften (Mechanical properties)

DIGITUS

Leitungsgruppen-Transmission Properties

PAIR	STP	MD	PL	PL	PL	PL	PL	PL	PL
1	1	1	1	1	1	1	1	1	1
2	2	2	2	2	2	2	2	2	2
3	3	3	3	3	3	3	3	3	3
4	4	4	4	4	4	4	4	4	4
5	5	5	5	5	5	5	5	5	5
6	6	6	6	6	6	6	6	6	6
7	7	7	7	7	7	7	7	7	7
8	8	8	8	8	8	8	8	8	8

Intertek

ETL Verified Certificate of Customer Number: 114228207-001

ETL Verified Certificate of Customer Number: 114228207-001

Product: CAT 6a U/FTP Installation Cable, 305 m, Simplex, Eca

Manufacturer: Digitus

GHMT

Certificate No. 16684-11
 Category 6a

Zertifikat No. 16684-11
 Kategorie 6a

DIGITUS

CAT 6a U/FTP Installation Cable, 305 m, Simplex, Eca

AWG 23/1, 500 MHz, 10 Gbit Ethernet, CAT 6a, Eca, LSZH, CPR class

DIGITUS

CAT 6a, CAT 6, CAT 5e, CAT 5, CAT 4, CAT 3



Safety notes

- Veri kabloları aşırı bükülmemeli, gerilmemeli veya bükülmemelidir. Keskin bükülmeler kablo kılıfına zarar verebilir ve arızalara veya kısa devrelere yol açabilir.
- Montaj sadece eğitilmiş uzmanlar tarafından yapılmalıdır.
- Sadece kuru odalarda kurulum.
- Elektromanyetik paraziti önlemek için veri kablosu diğer elektrik kabloları veya yüksek gerilim kaynakları ile doğrudan temas halinde olmamalıdır.

EU responsible person

EU based economic operator ensuring the product complies with the required regulations.
 ASSMANN Electronic GmbH
 Auf dem Schüffel 3
 Lüdenscheid, Germany
<https://www.assmann.com>
 info@assmann.com