

DIGITUS® Installationskabel CAT 6A U/FTP, 1000m, simplex, Dca

DK-1624-A-VH-10

EAN 4016032435846



CAT 6A U-FTP installationskabel, 500 MHz Eca (EN 50575), AWG 23/1, 100 m box, Sx, blå

Digitus® Cat. 6A U/FTP installationskabel kännetecknas av följande kabelstruktur 4x2x AWG23/1 och uppnår en överföringsfrekvens på upp till 500 MHz. Den halogenfria kabelmanteln överensstämmer med standarderna IEC 60332-1, FRNC-B, LSZH-1 och BauPVO Euroclass Dca. Kabeln är lämplig för strukturerad fastighetskablning i sekundära och tertiära områden. Överensstämmer med standarderna ISO/IEC 11801, DIN EN 50173, DIN EN 50288-10-1.

Framtidsinriktade standarder och hög kvalitet för ditt nätverk.

- Fysikaliska egenskaper:
- Ledare: Avskalad koppartråd, AWG 23/1
- System för bedömning och kontroll av prestanda: System 3
- Totalt antal isolerade ledare: 8, tvinnade till 4 par
- Färgkod: Blåvit, orangevit, grönvit, brunvit
- Skärmning av de enskilda paren: Aluminiumlaminerad polyesterfilm, täcker 100
- Yttre mantel: Eca till B2ca i enlighet med EN 50575; LSZH
- Yttremantelns tjocklek (nominell): 0,5 mm (Eca); 0,6 mm (Dca); 0,8 mm (Cca); 0,8 mm (B2ca)
- Färg på ytterhöljet: Ljusblå (RAL 5012)
- Mekaniska egenskaper:
- Dragbelastning: 150N max.
- Dynamisk böjningsradie: 8x AD mm min.
- Statisk böjningsradie: 4x AD mm min.
- Temperaturområde för transport och förvaring: -20 °C till +60 °C

- Driftstemperaturområde: -20 °C till +75 °C
- Temperaturområde för installation: 0 °C till +50 °C
- Ytterdiameter: 7,0 mm (Eca); 7,2 mm (Dca); 7,6 mm (Cca); 7,6 mm (B2ca)
- Vikt (kg/km): 56 kg (Eca); 57 kg (Dca); 58 (Cca); 58 kg (B2ca)
- Elektriska egenskaper:
- Impedans: 100±15 Ohm @ 4 - 100MHz; 100±25 Ohm @ 100-500 MHz;
- Kapacitans: 45 pF/m nominellt @ 1 KHz
- Kapacitans obalans (par-jord): 1,6 pF/m max. @ 1 KHz
- Isolationsresistans: 5 GOhm x km min.
- Slingmotstånd: max 190 ohm/km (max 2 % obalanserat motstånd)
- Driftspänning: 72 Vdc max.
- Kopplingsdämpning: CA-Typ 2
- Fasfördröjning: 450 nS/100 m max.
- Tidsfördröjning: 15 nS/100 m max.
- Avskiljningsklass: "c" enligt EN 50174-2
- NVP: 70 PROCENT

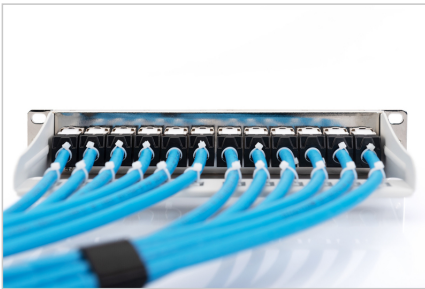
Attributes

- Sortiment: Partvinnade installationskablar
- Kategori: CAT 6A
- Skärmning: U-FTP, par i metallfolie
- CPR: Dca
- Längd: 1000 m
- Färg: ljusblå
- Mantel: LSOH
- Struktur: 4 x 2 AWG 23/1, solid partvinnad

Logistics

	Number (pcs)	Weight (kg)	Depth (cm)	Width (cm)	Height (cm)	cm³
Packaging Unit Carton	1	52.70	55.00	55.00	38.00	114,950.00
Packaging Unit Inside	1	52.70	0.00	0.00	0.00	0.00
Packaging Unit Single	1	52.70	55.00	55.00	38.00	114,950.00
Net single without Packaging	1	0.00	0.00	0.00	0.00	0.00

More images:



DIGITUS

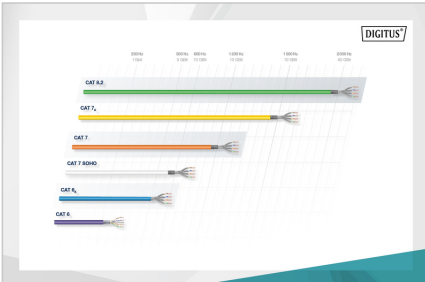
CEP-Bescheinigung
 Produktions-
 Leistungsbescheinigung (LPS)
 Prüfbescheinigung
 Zulassung der verifizierten Seite
 Produkt- und Hersteller-Info

B2ca Sehr hoch
C2ca Hoch
D2ca Mittel
E2ca Gering
 Produkt- und Hersteller-Info

1+
3

S
d
a

Produkt- und Hersteller-Info
C2ca **s1a** **d1** **a1**



GHMT

Certificate
 No. 48844-21
 Category 6e

Zertifikat
 Nr. 48844-21
 Kategorie 6e

Approved cable, Copper, Category 6e, GHMT Type Approval

Genehmigte Kabel, Kupfer, Kategorie 6e, GHMT Type Approval

Inteltek

Inteltek

ETL Verified Certificate of Conformance Number: 1816220002-016

Product Name: CAT 6 U/FTP Installation Cable, 100m, Simplex, E_{ca}

Product Description: CAT 6 U/FTP Installation Cable, 100m, Simplex, E_{ca}

Product Part Number: DK-1623-A-VH-1

Product Description: CAT 6 U/FTP Installation Cable, 100m, Simplex, E_{ca}

Product Part Number: DK-1623-A-VH-1

DIGITUS

Leitungsparameter / Transmission Properties

Typ	AWG	AWG	AWG	AWG	AWG	AWG	AWG	AWG	AWG
1	23	24	25	26	27	28	29	30	31
2	23	24	25	26	27	28	29	30	31
3	23	24	25	26	27	28	29	30	31
4	23	24	25	26	27	28	29	30	31
5	23	24	25	26	27	28	29	30	31
6	23	24	25	26	27	28	29	30	31
7	23	24	25	26	27	28	29	30	31
8	23	24	25	26	27	28	29	30	31
9	23	24	25	26	27	28	29	30	31
10	23	24	25	26	27	28	29	30	31
11	23	24	25	26	27	28	29	30	31
12	23	24	25	26	27	28	29	30	31
13	23	24	25	26	27	28	29	30	31
14	23	24	25	26	27	28	29	30	31
15	23	24	25	26	27	28	29	30	31
16	23	24	25	26	27	28	29	30	31
17	23	24	25	26	27	28	29	30	31
18	23	24	25	26	27	28	29	30	31
19	23	24	25	26	27	28	29	30	31
20	23	24	25	26	27	28	29	30	31
21	23	24	25	26	27	28	29	30	31
22	23	24	25	26	27	28	29	30	31
23	23	24	25	26	27	28	29	30	31
24	23	24	25	26	27	28	29	30	31
25	23	24	25	26	27	28	29	30	31
26	23	24	25	26	27	28	29	30	31
27	23	24	25	26	27	28	29	30	31
28	23	24	25	26	27	28	29	30	31
29	23	24	25	26	27	28	29	30	31
30	23	24	25	26	27	28	29	30	31
31	23	24	25	26	27	28	29	30	31
32	23	24	25	26	27	28	29	30	31
33	23	24	25	26	27	28	29	30	31
34	23	24	25	26	27	28	29	30	31
35	23	24	25	26	27	28	29	30	31
36	23	24	25	26	27	28	29	30	31
37	23	24	25	26	27	28	29	30	31
38	23	24	25	26	27	28	29	30	31
39	23	24	25	26	27	28	29	30	31
40	23	24	25	26	27	28	29	30	31
41	23	24	25	26	27	28	29	30	31
42	23	24	25	26	27	28	29	30	31
43	23	24	25	26	27	28	29	30	31
44	23	24	25	26	27	28	29	30	31
45	23	24	25	26	27	28	29	30	31
46	23	24	25	26	27	28	29	30	31
47	23	24	25	26	27	28	29	30	31
48	23	24	25	26	27	28	29	30	31
49	23	24	25	26	27	28	29	30	31
50	23	24	25	26	27	28	29	30	31
51	23	24	25	26	27	28	29	30	31
52	23	24	25	26	27	28	29	30	31
53	23	24	25	26	27	28	29	30	31
54	23	24	25	26	27	28	29	30	31
55	23	24	25	26	27	28	29	30	31
56	23	24	25	26	27	28	29	30	31
57	23	24	25	26	27	28	29	30	31
58	23	24	25	26	27	28	29	30	31
59	23	24	25	26	27	28	29	30	31
60	23	24	25	26	27	28	29	30	31
61	23	24	25	26	27	28	29	30	31
62	23	24	25	26	27	28	29	30	31
63	23	24	25	26	27	28	29	30	31
64	23	24	25	26	27	28	29	30	31
65	23	24	25	26	27	28	29	30	31
66	23	24	25	26	27	28	29	30	31
67	23	24	25	26	27	28	29	30	31
68	23	24	25	26	27	28	29	30	31
69	23	24	25	26	27	28	29	30	31
70	23	24	25	26	27	28	29	30	31
71	23	24	25	26	27	28	29	30	31
72	23	24	25	26	27	28	29	30	31
73	23	24	25	26	27	28	29	30	31
74	23	24	25	26	27	28	29	30	31
75	23	24	25	26	27	28	29	30	31
76	23	24	25	26	27	28	29	30	31
77	23	24	25	26	27	28	29	30	31
78	23	24	25	26	27	28	29	30	31
79	23	24	25	26	27	28	29	30	31
80	23	24	25	26	27	28	29	30	31
81	23	24	25	26	27	28	29	30	31
82	23	24	25	26	27	28	29	30	31
83	23	24	25	26	27	28	29	30	31
84	23	24	25	26	27	28	29	30	31
85	23	24	25	26	27	28	29	30	31
86	23	24	25	26	27	28	29	30	31
87	23	24	25	26	27	28	29	30	31
88	23	24	25	26	27	28	29	30	31
89	23	24	25	26	27	28	29	30	31
90	23	24	25	26	27	28	29	30	31
91	23	24	25	26	27	28	29	30	31
92	23	24	25	26	27	28	29	30	31
93	23	24	25	26	27	28	29	30	31
94	23	24	25	26	27	28	29	30	31
95	23	24	25	26	27	28	29	30	31
96	23	24	25	26	27	28	29	30	31
97	23	24	25	26	27	28	29	30	31
98	23	24	25	26	27	28	29	30	31
99	23	24	25	26	27	28	29	30	31
100	23	24	25	26	27	28	29	30	31

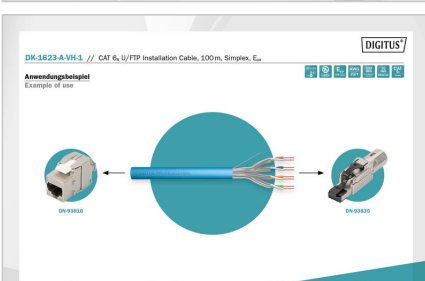
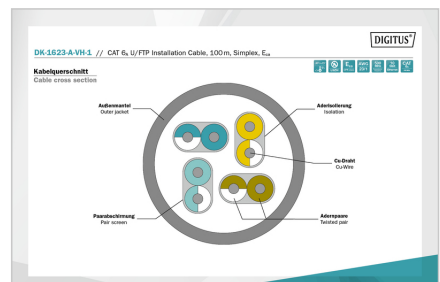
DIGITUS

Produktinformation / Product Information

Physikalische Eigenschaften / Physical Properties

Technische Eigenschaften / Technical Properties

Mechanische Eigenschaften / Mechanical Properties



DIGITUS

AWG 23/1

500 MHz

10 Gbit Ethernet

CAT 6a

100 ans

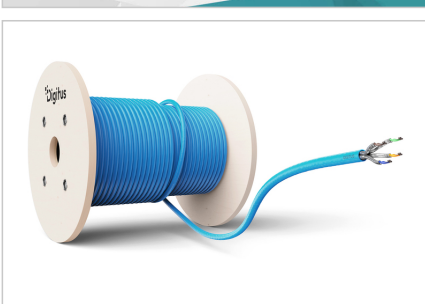
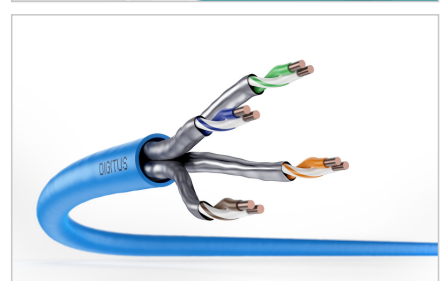
20/275

LSZH

E_{ca}

CPR class

CAT 6a U/FTP Installation Cable, 100m, Simplex, E_{ca}



Safety notes

- Datakablur får inte böjas, sträckas eller vridas för mycket. Skarpa böjor kan skada kabelns mantel och leda till fel eller kortslutning.
- Installation endast av utbildad fackpersonal.
- Installation endast i torra utrymmen.
- Datakabeln får inte vara i direkt kontakt med andra elektriska kablar eller högspänningskällor för att undvika elektromagnetiska störningar.

EU responsible person

EU based economic operator ensuring the product complies with the required regulations.

ASSMANN Electronic GmbH

Auf dem Schüffel 3

Lüdenscheid, Germany

<https://www.assmann.com>

info@assmann.com