

DIGITUS® Cavo di installazione a doppino intrecciato CAT 6A U-FTP

DK-1624--A-VH-10

EAN 4016032435846



Cavo di installazione U-FTP CAT 6A, 500 MHz Eca (EN 50575), AWG 23/1, scatola di cartone da 100 m, Sx, blu

I cavi di installazione categoria 6A U-FTP di DIGITUS® sono stati sviluppati e testati ai sensi della norma ISO/IEC 11801, TIA/586-C.2 e della specifica EN 50173 della categoria 6A. Ogni cavo è formato da conduttori isolati in polietilene AWG 23 in 8 colori. I cavi sono attorcigliati in 4 coppie con lunghezze diverse. I dettagli stampati sul rivestimento esterno contengono il nome del marchio e il numero dell'articolo. Il cavo sarà consegnato in una scatola di cartone rimovibile o su un tamburo di legno, semplificando così l'installazione.

Le migliori prestazioni e qualità della connessione per la vostra rete.

- Proprietà fisiche:
- Conduttore: filo di rame nudo AWG 23/1, filo di rame da 0,57 mm nominale
- Numero complessivo di conduttori isolati: 8, intrecciati in 4 coppie
- Codice del colore: blu-bianco, arancione-bianco, verde-bianco, marrone-bianco
- Schermatura delle singole coppie: pellicola di poliestere laminato in alluminio, coperto al 100%
- Guaina esterna: Senza alogeni (FRNC-B/LSZH-1)
- Spessore della guaina esterna: 0,50 mm nominale
- Colore: Blu chiaro (RAL 5012)
- Proprietà meccaniche:
- Carico di trazione: max. 150N
- Raggio di curvatura dinamico: 8x AD mm min.
- Raggio di curvatura statica: 4x AD mm min.

- Gamma della temperatura di trasporto e di conservazione: da -20 °C a +60 °C
- Intervallo di temperatura: da -20 °C a +75 °C
- Gamma di temperature per l'installazione: da 0 °C a +50 °C
- Diametro esterno: 7,0 mm nominale
- Resistenza alla fiamma: IEC 60332-1
- Senza alogeni e densità del fumo: IEC 60754-2 e IEC 61034
- Carico di incendio: 650 Mj/km
- Peso: 50 kg/km
- Proprietà elettriche:
- Impedenza media: 100 ± 5 Ohm a 1MHz - 600MHz
- Capacità: 40 pF/m nominal @ 1KHz
- Squilibrio della capacità (coppia - terra): 1,6 pF/m max. @ 1KHz
- Resistenza all'isolamento: 5 GOhm x km min.
- Impedenza di guasto: 147 Ohm/km max. (sbilancio resistivo max. 2%)
- Tensione di funzionamento: 72 Vdc max.
- Assorbimento di inserzione: 65 dB
- Ritardo della fase: 450 nS/100 m max.
- Ritardo di propagazione: 15 nS/100 m max.

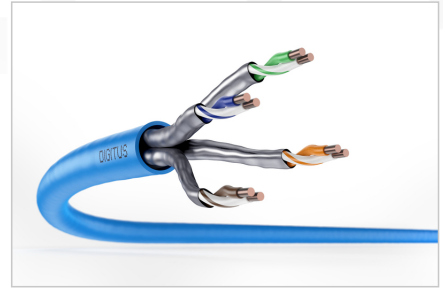
Attributes

- Assortimento: Cavi di installazione a doppino intrecciato
- Categoria: CAT 6A
- Schermatura: U-FTP, coppie con foglio in metallo
- CPR: Dca
- Lunghezza: 1000 m
- Colore: blu chiaro
- Guaina: LSOH
- Struttura: 4 x 2 AWG 23/1, doppino "solid core"

Logistics

	Number (pcs)	Weight (kg)	Depth (cm)	Width (cm)	Height (cm)	cm³
Packaging Unit Carton	1	52.70	55.00	55.00	38.00	114,950.00
Packaging Unit Inside	1	52.70	0.00	0.00	0.00	0.00
Packaging Unit Single	1	52.70	55.00	55.00	38.00	114,950.00
Net single without Packaging	1	0.00	0.00	0.00	0.00	0.00

More images:



DIGITUS

AWG 23/1
500 MHz
10 Gbit Ethernet
20°/75°
LSZH
Eca
Cat 6a class

CAT 6a U/FTP Installation Cable, 100m, Simplex, Eca

DIGITUS

DK-1623-A-VH-1 // CAT 6a U/FTP Installation Cable, 100m, Simplex, Eca

Anwendungsbeispiel
Example of use

DIGITUS

DK-1623-A-VH-1 // CAT 6a U/FTP Installation Cable, 100m, Simplex, Eca

Kabelquerschnitt
Cable cross section

DIGITUS

Produktinformationen / Product Information	Physikalische Spezifikationen / Physical Properties
Bestandteile / Components	Materialien / Materials
Technische Eigenschaften / Technical Properties	Mechanische Eigenschaften / Mechanical Properties

DIGITUS

Leitungsgruppencharakteristiken / Transmission Properties

Strecke / Length	Att / Att	MCIT / MCIT	PS-NOV / PS-NOV	AM / AM	PS-AM / PS-AM	DL / DL	SEKERT / SEKERT	PS-SEKERT / PS-SEKERT
1	3,1	6,6	6,6	6,6	6,6	6,6	6,6	6,6
10	3,1	6,6	6,6	6,6	6,6	6,6	6,6	6,6
100	3,1	6,6	6,6	6,6	6,6	6,6	6,6	6,6
1000	3,1	6,6	6,6	6,6	6,6	6,6	6,6	6,6

Intertek

ETL Verified Certificate of Conformance Number: 1942299KCF-041

Approved by: [Signature]

GHMT

Certificate No. 1942299-11

Zertifikat No. 1942299-11

Kategorie 6a

GHMT Type Approval

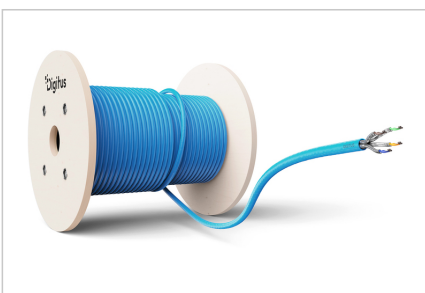
DIGITUS

DIGITUS

EN 50521-1

Performance Characteristics

B2ca	Sehr hoch / Very high	1+	• Typischer Wert / Typical value	s	Abweichung / Deviation
Cca	Hoch / High	1	• Typischer Wert / Typical value	d	Abweichung / Deviation
Dca	Mittel / Medium	3	• Typischer Wert / Typical value	a	Abweichung / Deviation
Eca	Gering / Low	3	• Typischer Wert / Typical value	a	Abweichung / Deviation



Safety notes

- I cavi dati non devono essere piegati, allungati o attorcigliati eccessivamente. Le piegature brusche possono danneggiare la guaina del cavo e causare guasti o cortocircuiti.
- L'installazione deve essere effettuata esclusivamente da personale specializzato.
- Installazione solo in ambienti asciutti.
- Il cavo dati non deve essere a contatto diretto con altri cavi elettrici o fonti di alta tensione per evitare interferenze elettromagnetiche.

EU responsible person

EU based economic operator ensuring the product complies with the required regulations.

ASSMANN Electronic GmbH
Auf dem Schüffel 3
Lüdenscheid, Germany
<https://www.assmann.com>
info@assmann.com