

DIGITUS® Câble d'installation à paire torsadée CAT 6A U-FTP

DK-1624-A-VH-10

EAN 4016032435846



Câble d'installation CAT 6A U-FTP, 500 MHz Eca (EN 50575), AWG 23/1, carton de 100 m, Sx, bleu

Les câbles d'installation DIGITUS® catégorie 6A U-FTP ont été conçus et testés conformément aux spécifications ISO/IEC 11801, TIA/586-C.2 et EN50173. Chaque câble est composé de 8 conducteurs isolés en polyéthylène AWG 23 codifiés par des couleurs. Les conducteurs sont percés par paires de 4 à des diamètres différents. Le nom de marque et le numéro d'article constituent les détails d'impression sur le manteau extérieur. Le câble est livré dans une boîte en carton déchirable ou un touret en bois pour faciliter l'installation.

Un débit et une qualité de connexion excellents pour votre réseau.

- Propriétés physiques :
- Conducteur : fil de cuivre nu AWG 23/1 de 0,57 mm nominal
- Nombre total de capteurs isolés : 8, torsadés en 4 paires
- Code couleur : bleu et blanc, orange et blanc, vert et blanc, marron et blanc
- Blindage de chaque paire : film polyester doublé d'aluminium, couvre 100 %
- Gaine extérieure : Sans halogène (FRNC-B/LSZH-1)
- Épaisseur de gaine extérieure : 0,50 mm, nominal
- Couleur : Bleu clair (RAL 5012)
- Propriétés mécaniques :
- Résistance à la traction : 150 N max.
- Rayon de courbure dynamique : 8x AD mm min.
- Rayon de courbure statique : 4x AD mm min.
- Plage de température de transport et de stockage : -20 °C à +60 °C

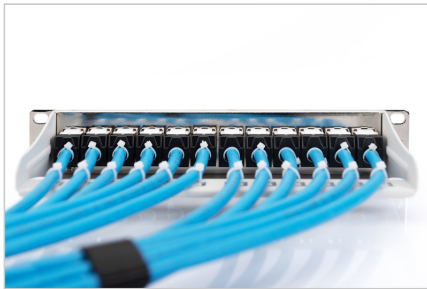
- Plage de température de fonctionnement : -20 °C à +75 °C
- Plage de température en fonctionnement : 0 °C à +50 °C
- Diamètre extérieur : 7,0 mm, nominal
- Résistant au feu : IEC 60332-1
- Absence d'halogène et densité de la fumée : IEC 60754-2 et IEC 61034
- Valeur calorifique : 650 MJ/km
- Poids : 50 kg/km
- Propriétés électriques :
- Impédance moyenne : 100 ± 5 ohm à 1 MHz - 600 MHz
- Capacité : 40 pF/m nominal @ 1 KHz
- Déséquilibre de capacités (paire-terre) : 1,6 pF/m max. @ 1 KHz
- Résistance d'isolation : 5 Gohm x km min.
- Résistance ohmique : 147 ohm/km max. (2 % max. de tolérance)
- Tension de fonctionnement : 72 Vdc max.
- Perte d'insertion : 65 dB
- Retard de phase : 450 nS/100 m max.
- Délai de propagation : 15 nS/100 m max.

Attributs

- Assortiment: Câbles d'installation à paires torsadées
- Catégorie: Cat. 6a
- Blindage: U-FTP, blindage par feuillard
- RPC: Dca
- Longueur: 1000 m
- Couleur: bleu clair
- Gaine: LSOH
- Structure: 4x 2 AWG 23/1, paires torsadées blindées

Logistics						
	Number (pcs)	Weight (kg)	Depth (cm)	Width (cm)	Height (cm)	cm³
Packaging Unit Carton	1	52.70	55.00	55.00	38.00	114,950.00
Packaging Unit Inside	1	52.70	0.00	0.00	0.00	0.00
Packaging Unit Single	1	52.70	55.00	55.00	38.00	114,950.00
Net single without Packaging	1	0.00	0.00	0.00	0.00	0.00

More images:



DIGITUS

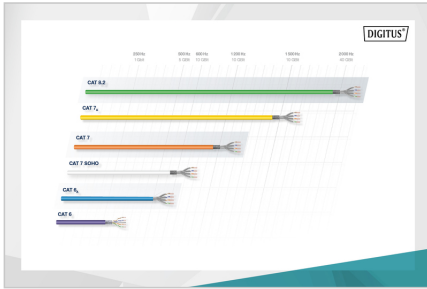
CEB-Bestimmung: BZca
 Produktionsklasse: Sehr hoch
 Leitungsstruktur (AWG): 1+
 Aufbau der verdrhten Seele: 4-fach
 Zertifizierung: S

CEB-Bestimmung: Cca
 Produktionsklasse: Hoch
 Leitungsstruktur (AWG): 3
 Aufbau der verdrhten Seele: 4-fach
 Zertifizierung: d

CEB-Bestimmung: Dca
 Produktionsklasse: Mittel
 Leitungsstruktur (AWG): 3
 Aufbau der verdrhten Seele: 4-fach
 Zertifizierung: d

CEB-Bestimmung: Eca
 Produktionsklasse: Niedrig
 Leitungsstruktur (AWG): 3
 Aufbau der verdrhten Seele: 4-fach
 Zertifizierung: a

Bestandteile: Cca, s1a, d1, a1



Certificate
 No. 48844-21
 Category 6e

Zertifikat
 No. 48844-21
 Kategorie 6e

GHMT Type Approval

Beide Zertifikate sind für die Verwendung in Europa und den USA gültig.

Intertek

ETL Verified Certificate of Conformance Number: 181622002E-016

Product Name: CAT 6 U/FTP Installation Cable, 100m, Simplex, E_{ca}

Model and Part Number: DK-1623-A-VH-1

Approved by: [Signature]

DIGITUS

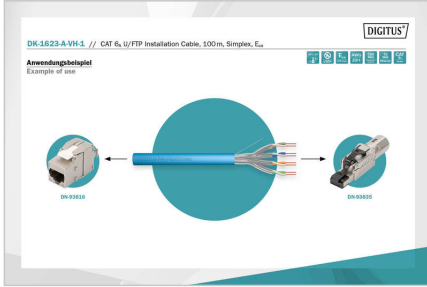
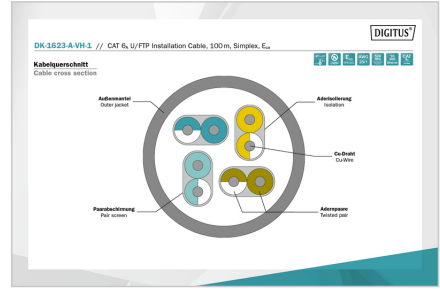
Leitungsparameter / Transmission Properties

AWG	AW	AW	AW	AW	AW	AW	AW	AW
1	1.1	1.1	1.1	1.1	1.1	1.1	1.1	1.1
10	1.4	1.4	1.4	1.4	1.4	1.4	1.4	1.4
16	1.6	1.6	1.6	1.6	1.6	1.6	1.6	1.6
20	1.9	1.9	1.9	1.9	1.9	1.9	1.9	1.9
24	2.1	2.1	2.1	2.1	2.1	2.1	2.1	2.1
28	2.3	2.3	2.3	2.3	2.3	2.3	2.3	2.3

DIGITUS

Produktinformation / Product Information

Parameter	Value	Parameter	Value
Leitungsstruktur	10/4/2/1/0.5	Leitungsstruktur	10/4/2/1/0.5
Leitungsstruktur	10/4/2/1/0.5	Leitungsstruktur	10/4/2/1/0.5
Leitungsstruktur	10/4/2/1/0.5	Leitungsstruktur	10/4/2/1/0.5



DIGITUS

AWG 23/1

500 MHz

10 Gbit Ethernet

CAT 6L

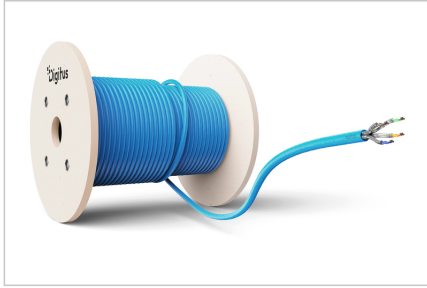
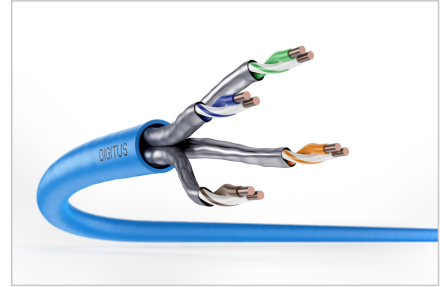
100 ans

LSZH

Eca

CPR class

CAT 6A U/FTP Installation Cable, 100m, Simplex, E_{ca}



Safety notes

- Les câbles de données ne doivent pas être pliés, étirés ou tordus de manière excessive. Les pliages brusques peuvent endommager la gaine du câble et entraîner des pannes ou des courts-circuits.
- Installation uniquement par du personnel qualifié et formé.
- Pose uniquement dans des pièces sèches.
- Le câble de données ne doit pas être en contact direct avec d'autres câbles électriques ou sources de haute tension afin d'éviter les perturbations électromagnétiques ou les interférences.

EU responsible person

EU based economic operator ensuring the product complies with the required regulations.

ASSMANN Electronic GmbH
Auf dem Schüffel 3
Lüdenscheid, Germany
<https://www.assmann.com>
info@assmann.com