

DIGITUS® CAT 6A U/FTP Datenkabel - Verlegekabel, 1000 m, Simplex, Dca

DK-1624--A-VH-10

EAN 4016032435846



CAT 6A U-FTP Datenkabel - Verlegekabel, 500 MHz Dca (EN 50575), AWG 23/1, 1000 m Trommel,

Das Digitus® Cat.6A U/FTP Verlegekabel zeichnet sich durch folgenden Kabelaufbau aus 4x2x AWG23/1 und erreicht eine Übertragungsfrequenz von bis zu 500 MHz. Der halogenfrei Kabelmantel ist konform zu der Norm IEC 60332-1, FRNC-B, LSZH-1 und der BauPVO Euroklasse Dca. Das Kabel ist für die strukturierte Gebäudeverkabelung im sekundären und tertiären Bereich geeignet. Konform zu den Normen ISO/IEC 11801, DIN EN 50173, DIN EN 50288-10-1.

Zukunftsorientierte Standards und High-End Qualität für Ihr Netzwerk.

- Physikalische Eigenschaften:
- Leiter: Blanker Kupferdraht, AWG 23/1
- System(e) zur Bewertung und Überprüfung der Leistungsbeständigkeit: System 3
- Gesamtzahl der isolierten Leiter: 8, verdreht zu 4 Paaren
- Farbcode: Blau-Weiß, Orange-Weiß, Grün-Weiß, Braun-Weiß
- Abschirmung der Einzelpaare: Aluminiumkaschierte Polyesterfolie, deckt 100 % ab
- Außenmantel: Eca bis B2ca gem. EN 50575; LSZH
- Außenmantelstärke (nominal): 0,5 mm (Eca); 0,6 mm (Dca); 0,8 mm (Cca); 0,8 mm (B2ca)
- Außenmantelfarbe: Lichtblau (RAL 5012)
- Mechanische Eigenschaften:
- Zugbelastung: 150N max.
- Dynamischer Biegeradius: 8x AD mm min.
- Statischer Biegeradius: 4x AD mm min.
- Transport- und Lagertemperaturbereich: -20 °C bis +60 °C

- Betriebstemperaturbereich: -20 °C bis +75 °C
- Installationstemperaturbereich: 0 °C bis +50 °C
- Außendurchmesser: 7,0 mm (Eca); 7,2 mm (Dca); 7,6 mm (Cca); 7,6 mm (B2ca)
- Gewicht (kg/km): 56 kg (Eca); 57 kg (Dca); 58 (Cca); 58 kg (B2ca)
- Elektrische Eigenschaften:
- Impedanz: 100±15 Ohm @ 4 - 100MHz; 100±25 Ohm @ 100-500 MHz;
- Kapazität: 45 pF/m nominal @ 1 KHz
- Kapazitätsunsymmetrie (Paar-Erde): 1,6 pF/m max. @ 1 KHz
- Isolationswiderstand: 5 GOhm x km min.
- Schleifenwiderstand: 190 Ohm/km max. (2% max. unbalancierter Widerstand)
- Betriebsspannung: 72 Vdc max.
- Kopplungsdämpfung: CA-Type 2
- Phasenverzögerung: 450 nS/100 m max.
- Laufzeitverzögerung: 15 nS/100 m max.
- Trennklasse: „c“ gem. EN 50174-2
- NVP: 70%

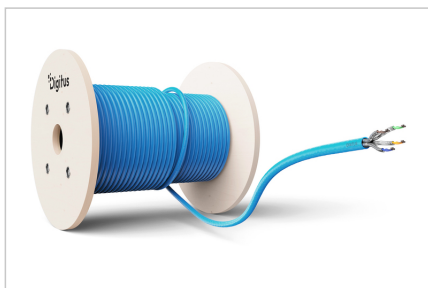
Merkmale

- Sortiment: Twisted Pair Installationskabel
- Kategorie: CAT 6A
- Schirmung: U-FTP, Paare in Metallfolie
- BauPVO: Dca
- Länge: 1000 m
- Farbe: licht blau
- Kabelaufbau: 4 x 2 AWG 23/1, massives Twisted Pair
- Mantel: LSOH

Logistische Daten

	Anzahl (Stück)	Gewicht (kg)	Tiefe (cm)	Breite (cm)	Höhe (cm)	cm³
Karton-VPE	1	52,70	55,00	55,00	38,00	114.950,00
Innen-VPE	1	52,70	0,00	0,00	0,00	0,00
Einzel-VPE	1	52,70	55,00	55,00	38,00	114.950,00
Netto einzeln ohne VP	1	0,00	0,00	0,00	0,00	0,00

Weitere Anwendungsbilder:



CPR System Anwendungsbereich	Bestimmungsbereich Anwendungsbereich	Leistungsebenen (ANSI) Leistungsebenen (ANSI)	Adaptieren der verschiedenen Werte Adaptieren der verschiedenen Werte	Zusätzliche Informationen Zusätzliche Informationen
B2ca Einfach hoch Very high		1+	• Einmalige • Wiederholte • Hohe • Hohe	S Strukturierung Strukturierung Strukturierung
Cca Hoch High			• Typisierung • Typisierung	d Abbildung Abbildung Abbildung
Dca Mittel Medium		3		a Abbildung Abbildung Abbildung
Eca Gering Low				
Beispiel Cca s1a d1 a1				

CAT 6A U/FTP Installation Cable, 100 m, Simplex, E_{ca}

AWG 23/1 | 500 MHz | 10 Gbit Ethernet | CAT 6A | E_{ca} | 20" x 7.5" | LSZH | CPR class

DK-1623-A-VH-1 // CAT 6, U/FTP Installation Cable, 100m, Simplex, E_{ca}

Anwendungsbeispiel
Example of use

DK-1623-A-VH-1 // CAT 6, U/FTP Installation Cable, 100m, Simplex, E_{ca}

Kabelquerschnitt
Cable cross section

Produktinformationen Product Information

Abmessungen Dimensions	Hersteller Manufacturer	Physikalische Spezifikationen Physical Properties
Abmessungen Dimensions	Hersteller Manufacturer	Physikalische Spezifikationen Physical Properties

Technische Eigenschaften Technical Properties

Leistungsebene Performance Level	Leistungsebene Performance Level
Leistungsebene Performance Level	Leistungsebene Performance Level

Leistungsebenen Transmission Properties

ANSI	ANSI	ANSI	ANSI	ANSI	ANSI	ANSI	ANSI
1	1	1	1	1	1	1	1
2	2	2	2	2	2	2	2
3	3	3	3	3	3	3	3
4	4	4	4	4	4	4	4
5	5	5	5	5	5	5	5
6	6	6	6	6	6	6	6
7	7	7	7	7	7	7	7
8	8	8	8	8	8	8	8

Intertek ETL Verified Certificate of Customer Approval

ETL Verified Certificate of Customer Approval

ETL Verified Certificate of Customer Approval

ETL Verified Certificate of Customer Approval

Certificate

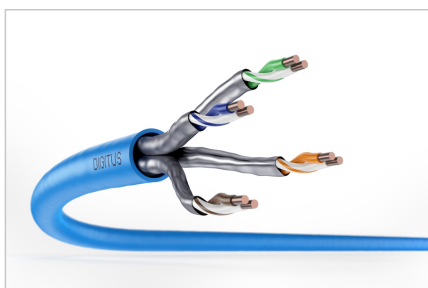
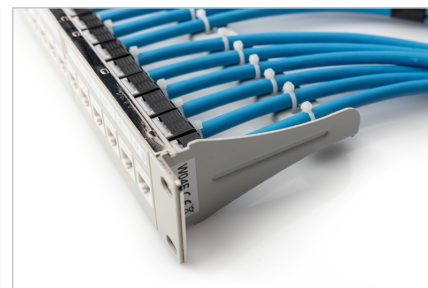
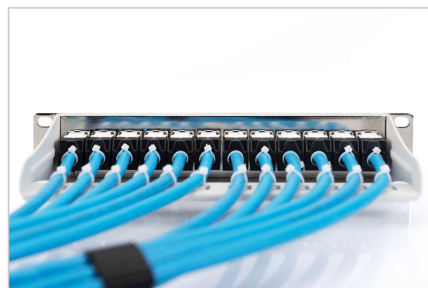
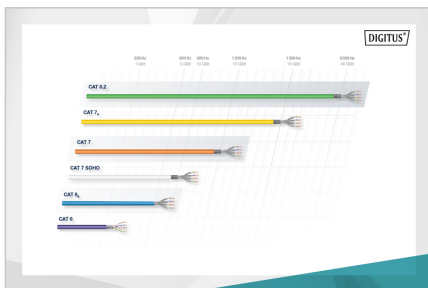
Zertifikat

Category 6a

Category 6a

GHMT Type Approval

GHMT Type Approval



Sicherheitshinweise

- Datenkabel dürfen nicht übermäßig gebogen, gestreckt oder verdreht werden. Scharfe Knickpunkte können den Kabelmantel beschädigen und zu Ausfällen oder Kurzschlüssen führen.
- Installation nur durch geschultes Fachpersonal.
- Verlegung nur in trockenen Räumen.
- Das Datenkabel darf nicht in unmittelbarem Kontakt mit anderen elektrischen Leitungen oder Hochspannungsquellen stehen, um elektromagnetische Störungen oder Interferenzen zu vermeiden.

Verantwortliche Person für die EU

In der EU ansässiger Wirtschaftsbeteiligter, der sicherstellt, dass das Produkt den erforderlichen Vorschriften entspricht.

ASSMANN Electronic GmbH
Auf dem Schüffel 3
Lüdenscheid, Germany
<https://www.assmann.com>
info@assmann.com