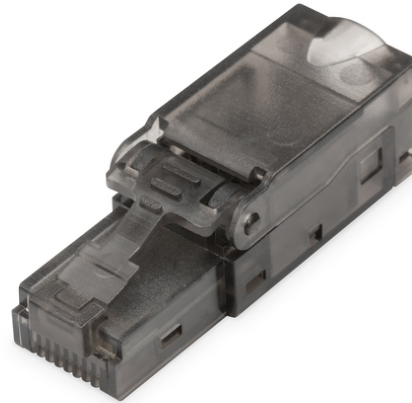


DIGITUS® Conector RJ45 para aplicaciones de campo, CAT 6A

DN-93633

EAN 4016032435617



Conector CAT 6A para el montaje de campo, no apantallado AWG 27/7 a 22/1, conductor sólido y trenzado

El conector RJ45 DIGITUS Professional para aplicaciones de campo es un conector RJ45 de alta calidad que se distingue por su aplicación extraordinariamente sencilla, ofrece fiabilidad y ahorra tiempo en cada intervención del personal dedicado al confectionado en campo. Su montaje rápido en solo 120 segundos sin ningún tipo de herramientas especiales, así como su enorme flexibilidad, lo convierten en la elección perfecta en todos los lugares de uso. Es apropiado para todas las redes, desde Voice hasta 10 Gigabit Ethernet. El resultado lógico al usar este innovador conector RJ45 es la satisfacción de los clientes gracias a la ejecución rápida y económica de la instalación, de las reparaciones y del mantenimiento. ¿Por qué necesita ser complicado si se puede hacer sencillo? Compruébelo usted mismo.

Conector RJ45 para aplicaciones de campo, CAT 6A

- Tapa protectora premontada
- Confección en 120 segundos y sin herramientas especiales
- Transmisión segura incluso con perturbaciones externas

- Ideal para la reparación y ampliación de las redes
- Secciones de conductor AWG 27/7-22/7, AWG 26/1-22/1
- Diámetro exterior del cable: 6,0-9,5 mm
- Dimensiones (anch. x alt. x prof.): 11,65 x 15,8 x 67,8 mm
- Características térmicas y climáticas:
- Temperatura de servicio: -40 °C a +60 °C
- Humedad: 85% HR
- Normas:
- Gigabit Ethernet de conformidad con IEEE 802.3
- 10 Gigabit Ethernet de conformidad con IEEE 802.3an: Apto para 10 Gigabit Ethernet

Attributes

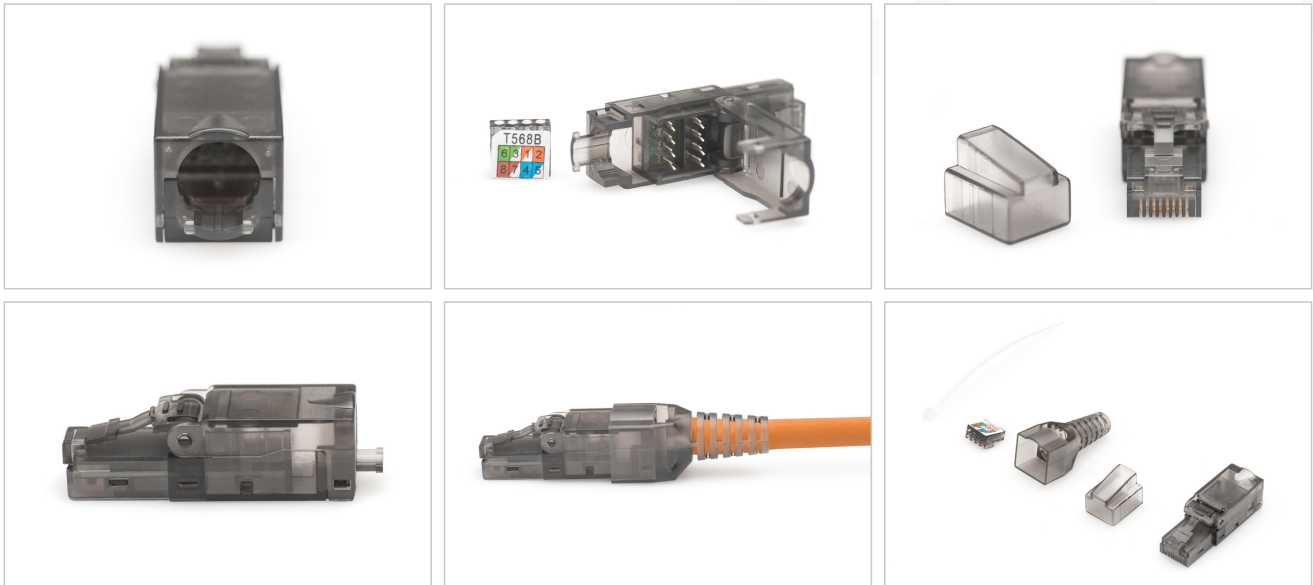
- Categoría: CAT 6A

Package contents

- 1 conector con tapa para el polvo
- 1 manguito antidobleces con descarga de tracción
- 1 gestor de cables con información de cableado
- 1 instrucciones de montaje

| Logistics | | | | | | |
|------------------------------|--------------|-------------|------------|------------|-------------|-----------------|
| | Number (pcs) | Weight (kg) | Depth (cm) | Width (cm) | Height (cm) | cm ³ |
| Packaging Unit Carton | 500 | 7.00 | 42.00 | 26.00 | 45.00 | 49,140.00 |
| Packaging Unit Inside | 50 | 0.70 | 25.50 | 9.00 | 20.50 | 4,704.75 |
| Packaging Unit Single | 1 | 0.01 | 5.00 | 2.00 | 1.00 | 10.00 |
| Net single without Packaging | 1 | 0.00 | 0.00 | 0.00 | 0.00 | 0.00 |

More images:



Safety notes

- Proteger el producto de la humedad
- Evite la carga antiestática al instalar el producto
- Observe las especificaciones del fabricante del cable bruto durante la instalación

EU responsible person

EU based economic operator ensuring the product complies with the required regulations.

ASSMANN Electronic GmbH
Auf dem Schüffel 3
Lüdenscheid, Germany
<https://www.assmann.com>
info@assmann.com