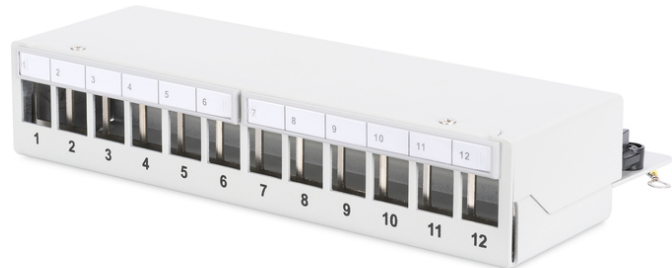


# DIGITUS® Pannello patch modulare da tavolo, schermato, 12 porte

DN-93706

EAN 4016032435242



## Pannello patch modulare da tavolo, schermato 12 porte, grigio chiaro

I pannelli patch desktop di DIGITUS® sono la soluzione perfetta per le applicazioni SoHo (Smart Office Home Office). Le prese RJ45 non schermate forniscono un supporto ottimale per il cavo con le prestazioni migliori.

### Utilizzo su applicazioni SOHO

- Pannello patch per moduli Keystone
- Schermato

- Porte: 12
- Campi trasparenti per il logo
- Colore grigio chiaro (RAL 7035)
- Montaggio su guida top-hat (in combinazione con AN-25188)

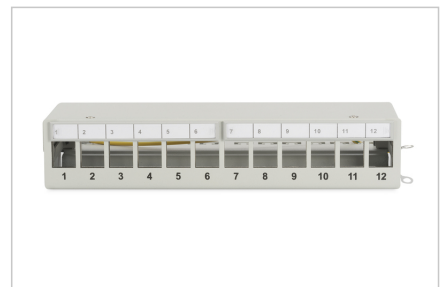
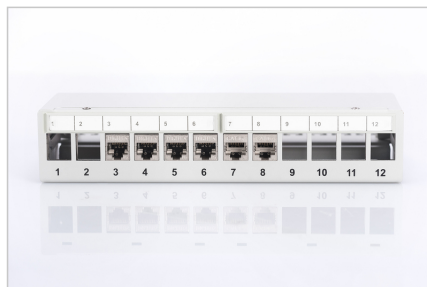
### Attributes

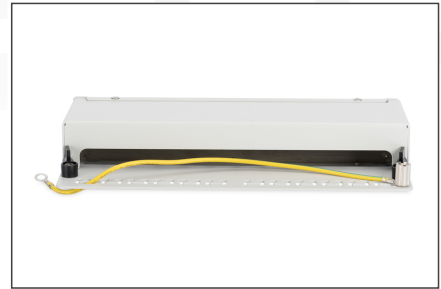
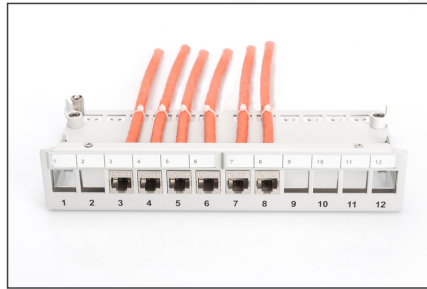
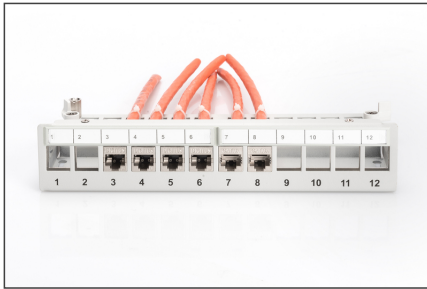
- Colore: grigio chiaro, RAL 7035
- Porte: 12
- Unità: 1

## Logistics

	Number (pcs)	Weight (kg)	Depth (cm)	Width (cm)	Height (cm)	cm <sup>3</sup>
<b>Packaging Unit Carton</b>	20	16.80	31.00	28.00	58.00	50,344.00
<b>Packaging Unit Inside</b>	1	0.84	0.00	0.00	0.00	0.00
<b>Packaging Unit Single</b>	1	0.84	21.80	8.60	4.40	824.91
<b>Net single without Packaging</b>	1	0.00	0.00	0.00	0.00	0.00

## More images:





### Safety notes

- Proteggere il prodotto dall'umidità
- Evitare la carica antistatica durante l'installazione del prodotto.
- Durante l'installazione, rispettare le specifiche del produttore del cavo grezzo.

### EU responsible person

EU based economic operator ensuring the product complies with the required regulations.

ASSMANN Electronic GmbH  
Auf dem Schüffel 3  
Lüdenscheid, Germany  
<https://www.assmann.com>  
[info@assmann.com](mailto:info@assmann.com)