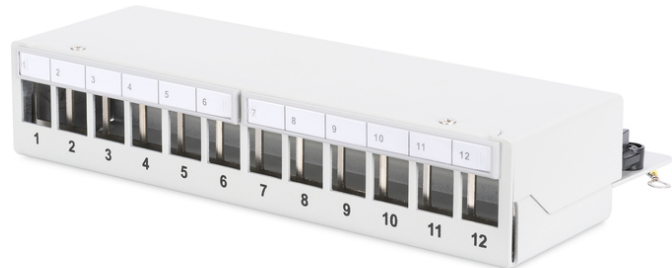


# DIGITUS® Modulares Desktop Patch Panel, geschirmt, 12-Port

DN-93706

EAN 4016032435242



## Modulares Desktop Patch Panel, geschirmt 12-Port, Lichtgrau

Die Desktop Patch Panels von DIGITUS® sind die ideale Lösung für SoHo Anwendungen (Smart Office Home Office). Das 12-Port Patchpanel ist die perfekte Lösung zur Organisation und Verwaltung von Netzwerkkabeln in einer Vielzahl von Umgebungen wie Industrie, Datenzentren, Büros, Gebäuden und Zuhause. Durch die vollständige Abschirmung wird das Patchpanel vor Störungen geschützt und gewährleistet eine stabile Übertragung. Das integrierte, kantenlose Design verleiht ihm eine elegante Optik und es kann flexibel als Tischgerät- oder zur Wandmontage installiert werden. Das Patchpanel ist einfach zu montieren und nimmt wenig Platz in Ihrem Büro oder Zuhause ein. Es eignet sich für einen 10-Zoll-Schrank oder Rack und verfügt über ein integriertes Kabelmanagement sowie eine abnehmbare obere Abdeckung, um eine saubere Verkabelung zu gewährleisten. Die Rückseiten-Gestaltung sorgt für mehr Ordnung und Eleganz. Hergestellt aus kaltgewalztem Stahl ist das Patchpanel langlebig und hoch kompatibel mit allen Arten von Modulen. Es ist zertifiziert und bietet somit eine

zuverlässige und sichere Möglichkeit, Netzwerkkabel zu organisieren und zu verwalten. Das Patchpanel ist in der Farbe lichtgrau erhältlich und bietet 12 Ports für eine Vielzahl von Anwendungen. Dieses Patchpanel ist eine hochwertige und zuverlässige Lösung zur Organisation und Verwaltung von Netzwerkkabeln in verschiedenen Umgebungen.

### Verwendung in SOHO Anwendungen

- Patch Panel für Keystone Module
- Geschirmt
- Ports: 12
- Transparente Logofelder
- Farbe lichtgrau (RAL 7035)
- Hutschienen Montage (in Kombination mit AN-25188)

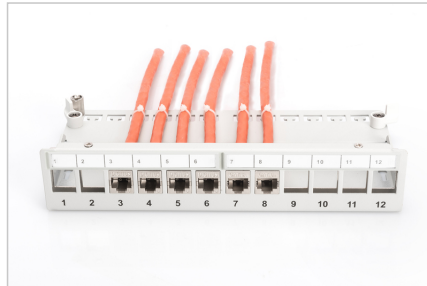
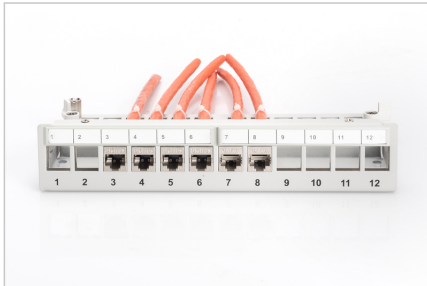
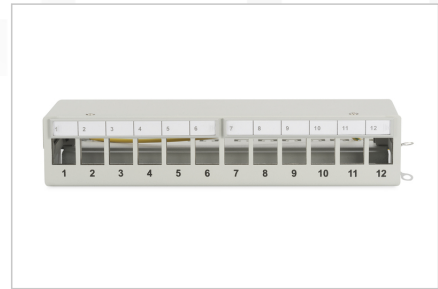
### Merkmale

- Farbe: lichtgrau, RAL 7035
- HE: 1
- Ports: 12

## Logistische Daten

|                              | Anzahl (Stück) | Gewicht (kg) | Tiefe (cm) | Breite (cm) | Höhe (cm) | cm <sup>3</sup> |
|------------------------------|----------------|--------------|------------|-------------|-----------|-----------------|
| <b>Karton-VPE</b>            | 20             | 16,80        | 31,00      | 28,00       | 58,00     | 50.344,00       |
| <b>Innen-VPE</b>             | 1              | 0,84         | 0,00       | 0,00        | 0,00      | 0,00            |
| <b>Einzel-VPE</b>            | 1              | 0,84         | 21,80      | 8,60        | 4,40      | 824,91          |
| <b>Netto einzeln ohne VP</b> | 1              | 0,00         | 0,00       | 0,00        | 0,00      | 0,00            |

## Weitere Anwendungsbilder:



## Sicherheitshinweise

- Produkt vor Feuchtigkeit schützen
- Vermeiden Sie antistatische Aufladung beim Einbau des Produktes
- Beachten sie bei der Montage die Vorgaben des Rohkabelherstellers

## Verantwortliche Person für die EU

In der EU ansässiger Wirtschaftsbeteiligter, der sicherstellt, dass das Produkt den erforderlichen Vorschriften entspricht.

ASSMANN Electronic GmbH  
Auf dem Schüffel 3  
Lüdenscheid, Germany  
<https://www.assmann.com>  
[info@assmann.com](mailto:info@assmann.com)