

# Digitus® All-in-one Kartenlesegerät, USB 3.0

DA-70330-1

EAN 4016032431497



## USB 3.0 Kartenlesegerät, 1m USB A Verbindungskabel unterstützt MS/SD/SDHC/MiniSD/M2/CF/MD/SDXC Karten

Der DIGITUS USB 3.0 "All-in-one" Kartenleser ermöglicht Ihnen schnellste Übertragung Ihrer Daten auf den PC oder Mac. Sie haben die Möglichkeit, alle gängigen Speicherkarten einzusetzen.

### Der schnellste und einfachste Weg um Fotos Ihrer Digitalkamera auf den Computer zu übertragen

- Kompatibel zur USB 3.0-Spezifikation, abwärtskompatibel zu USB 2.0 und USB 1.1
- Unterstützter Datentransfer: Super-speed (5 Gbps) / High-speed (480 Mbps) / Full-speed (12 Mbps) / Low-speed (1.5 Mbps)
- Unterstützt Media-Copy und Hot-Swap
- Unterstützt Hot-Plugging und ist Plug & Play-fähig
- Unterstützt zwei Karten parallel

- Stromversorgung über USB
- Unterstützt Windows 11, 10, 8.1, 8, 7, Vista, XP und Mac OS 10.x
- Mini-SD nutzbar: Mini-SD-Karten können ausschließlich über einen Mini-SD-auf-SD-Adapter im SD-Kartenslot verwendet werden (Adapter nicht enthalten).

### Merkmale

- Anzahl der Ports: 6
- USB-A (2.0) Anschlüsse: 0
- USB-C Anschlüsse: 0

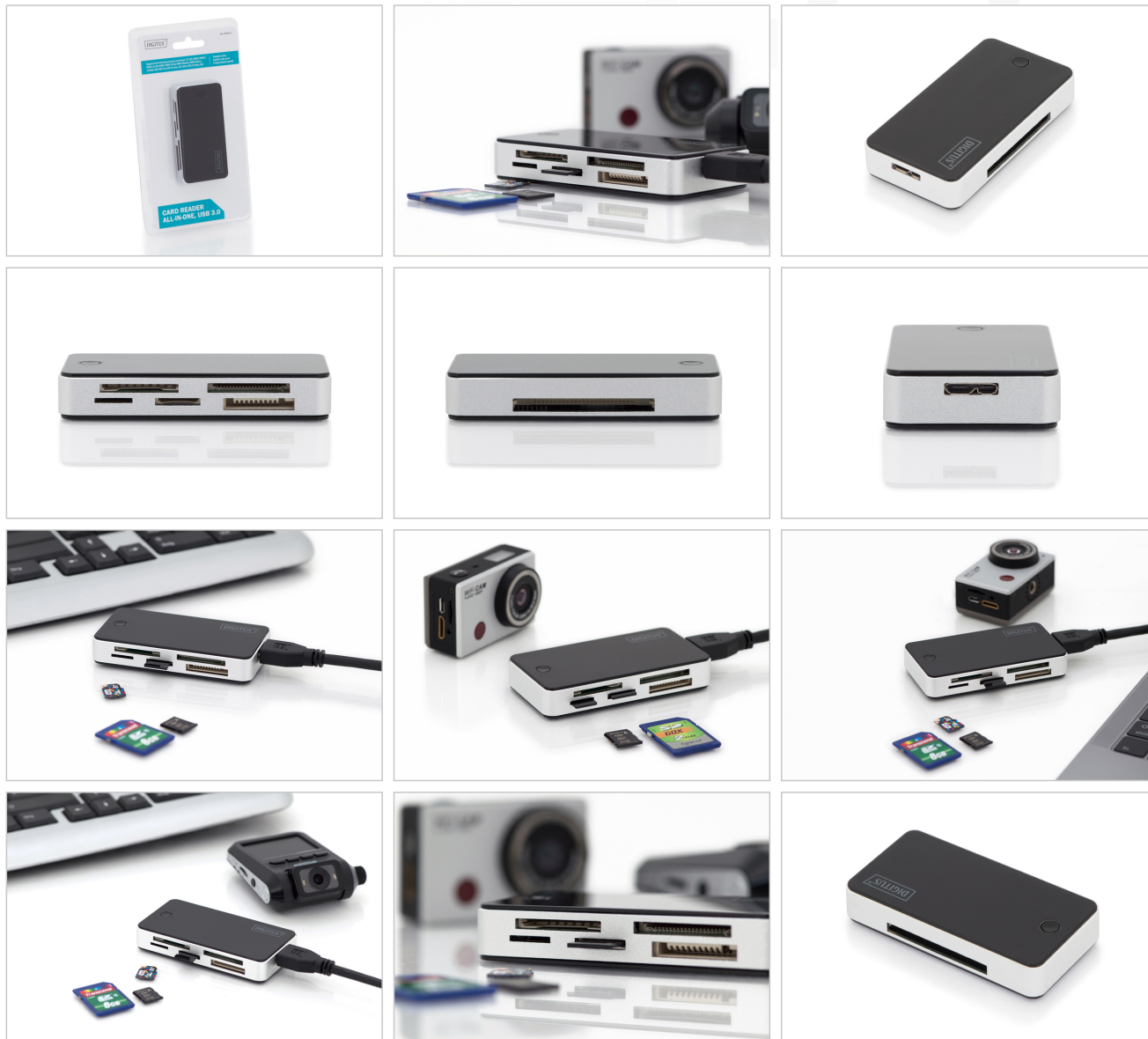
### Lieferumfang

- Card Reader
- USB 3.0 Anschlusskabel, Micro B/St - A/St, 1,0 m
- Bedienungsanleitung

## Logistische Daten

	Anzahl (Stück)	Gewicht (kg)	Tiefe (cm)	Breite (cm)	Höhe (cm)	cm <sup>3</sup>
Karton-VPE	40	6,42	25,00	22,50	39,50	22.218,80
Innen-VPE	1	0,16	18,30	10,70	5,00	979,05
Einzel-VPE	1	0,16	5,00	8,00	12,50	500,00
Netto einzeln ohne VP	1	0,13	8,60	4,30	1,40	0,00

## Weitere Anwendungsbilder:



## Sicherheitshinweise

- Überlastung kann zu Überhitzung und Schäden am Gerät oder an der angeschlossenen Peripherie führen.
- Nutzen sie falls erforderlich eine externe Stromversorgung, um eine stabile Leistung zu gewährleisten.
- Wenn Geräte wie externe Festplatten oder Drucker angeschlossen werden, die eine hohe Stromaufnahme benötigen, sollte das Gerät mit einer externen Stromversorgung verwendet werden. Ansonsten könnte das
- Gerät überlastet werden oder es könnten Funktionsprobleme auftreten.
- Setzen Sie das Gerät nicht Regen, Feuchtigkeit, Dämpfen oder Flüssigkeiten aus.
- Führen Sie keine Gegenstände in das Gerät ein.
- Versuchen Sie nicht, die Einheit eigenmächtig zu reparieren oder das Gehäuse zu öffnen. Sie riskieren elektrischen Schlag!
- Sorgen Sie für ausreichende Belüftung, um Schäden durch Überhitzung zu vermeiden.
- Staub, Feuchtigkeit, Dämpfe sowie starke Reinigungs- oder Lösungsmittel können Schäden am Gerät verursachen.
- Trennen Sie das Gerät vor der Säuberung von der Stromversorgung und den verbundenen Geräten.
- Säubern Sie das Gerät mit einem staubfreien Tuch.

## Verantwortliche Person für die EU

In der EU ansässiger Wirtschaftsbeteiligter, der sicherstellt, dass das Produkt den erforderlichen Vorschriften entspricht.

ASSMANN Electronic GmbH  
Auf dem Schüffel 3  
Lüdenscheid, Germany

<https://www.assmann.com>  
[info@assmann.com](mailto:info@assmann.com)