

# DIGITUS® Ön 483 mm (19 inç) profil raylarına sabit kurulum için dışarı çekilebilir raf

DN-19-TRAY-2-450

EAN 4016032427988



## 2U dışarı çekilebilir. 450 mm derinlikten itibaren dolaplar için sabit raf 88x483x352 mm, 30 kg'a kadar, gri (RAL7035)

Rafların sabit kurulumu, ön 483 mm (19") profil rayına 483 mm (19") ağınlı ya da sunucu dolabınızı kolayca kurmanızı sağlar. Kompakt tasarımı sayesinde özellikle 450 mm derinlikten itibaren 483 mm (19 inç) duvar kabinleri için uygundur. Raf, bir tutamak aracılığıyla dışarı çekilebilir, böylece erişimi kolaylaştırır ve yüksek yük kapasitesine sahip, dengeli, delikli ve delikli sac sayesinde 483 mm (19 inç) olmayan monte edilemez bileşenler için ideal destek yüzeyleridir.

## Kompakt tasarımı sayesinde özellikle 450 mm derinlikten itibaren 483 mm (19 inç) duvar kabinleri için uygundur.

- ön 483 mm (19") profil rayına sabit kurulum için
- Dışarı çekilebilir, tutamaklı

- sağlam, delikli levha
- Sabitleme malzemesi dahil
- 2 noktalı sabitleme (ön 19"-profil rayları)

### Attributes

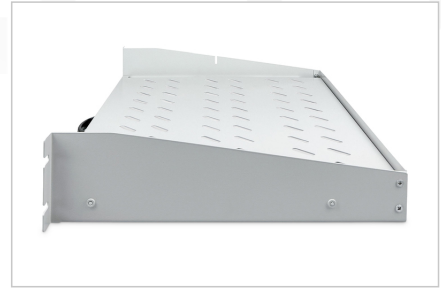
- Birimler: 2
- Montaj tipi: Genişletilebilir
- Renk: açık gri, RAL 7035
- Yük kapasitesi: 30 kg
- İnç biçim katsayısı (IEC 60297): 482,6 mm (19 inç)
- Uygun kabin derinliği: ≥ 450 mm

### Package contents

- Montaj seti (vidalar, kafes somunlar, pullar)
- Tutamak

| Logistics                    |              |             |            |            |             |                 |
|------------------------------|--------------|-------------|------------|------------|-------------|-----------------|
|                              | Number (pcs) | Weight (kg) | Depth (cm) | Width (cm) | Height (cm) | cm <sup>3</sup> |
| Packaging Unit Carton        | 4            | 16.20       | 41.00      | 42.00      | 54.00       | 92,988.00       |
| Packaging Unit Inside        | 1            | 4.05        | 42.00      | 49.00      | 9.00        | 18,522.00       |
| Packaging Unit Single        | 1            | 4.05        | 42.00      | 49.00      | 9.00        | 18,522.00       |
| Net single without Packaging | 1            | 3.46        | 36.70      | 48.30      | 8.80        | 0.00            |

**More images:**



**Safety notes**

- Ağ muhafazaları için aksesuar ürününü kurarken ve kullanırken, üreticinin veya aksesuarı kullanmak istediğiniz muhafaza sisteminin ilgili güvenlik talimatlarını dikkate alın.

**EU responsible person**

EU based economic operator ensuring the product complies with the required regulations.

ASSMANN Electronic GmbH  
Auf dem Schüffel 3  
Lüdenscheid, Germany  
<https://www.assmann.com>  
[info@assmann.com](mailto:info@assmann.com)