

# DIGITUS® Uittrekbaar legbord voor vaste inbouw aan de voorste 483 mm (19") profielrails

DN-19-TRAY-2-450  
EAN 4016032427988



**2HE uittrekb. legplank v. schr. vanaf 450 mm diepte 88x483x352 mm, tot 30 kg, grijs (RAL7035)**

Het legbord voor vaste installatie laat zich gemakkelijk aan de voorste 483 mm (19")-profielrails van uw (19") netwerk- of serverkast installeren. Door de compacte bouwvorm is deze bijzonder geschikt voor 483 mm (19") wandbehuizing vanaf een diepte van 450 mm. Het legbord is via een handgreep uittrekbaar, vergemakkelijkt hiermee de toegang en is door de stabiele, geperforeerde plaat met een hoger draagvermogen de optimale draagvlak voor niet 483 mm (19") montagebare componenten.

**Door de compacte bouwvorm is deze bijzonder geschikt voor 483 mm (19") wandbehuizing vanaf een diepte van 450 mm.**

- voor vaste inbouw aan de voorste 483 mm (19") profielrails
- Uittrekbaar, met greep

- stabiel, geperforeerd staalplaat
- incl. bevestigingsmateriaal
- 2-punts bevestiging (19"-profielrails voor)

#### Attributes

- Belastingcapaciteit: 30 kg
- Eenheden: 2
- Kleur: lichtgrijs, RAL 7035
- Montagetype: Uittrekbaar
- Geschikte kastdiepte:  $\geq$  450 mm
- Inch vormfactor (IEC 60297): 482,6 mm (19")

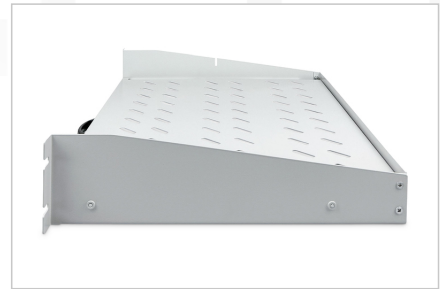
#### Package contents

- Installatieset (schroeven, kooimoeren, sluitringen)
- Handgreep

#### Logistics

	Number (pcs)	Weight (kg)	Depth (cm)	Width (cm)	Height (cm)	cm <sup>3</sup>
Packaging Unit Carton	4	16.20	41.00	42.00	54.00	92,988.00
Packaging Unit Inside	1	4.05	42.00	49.00	9.00	18,522.00
Packaging Unit Single	1	4.05	42.00	49.00	9.00	18,522.00
Net single without Packaging	1	3.46	36.70	48.30	8.80	0.00

**More images:**



**Safety notes**

- Neem bij de installatie en het gebruik van het accessoireproduct voor netwerkbehuizingen de respectieve veiligheidsinstructies in acht van de fabrikant of het behuizingssysteem waarin u het accessoire wilt gebruiken.

**EU responsible person**

EU based economic operator ensuring the product complies with the required regulations.

ASSMANN Electronic GmbH  
Auf dem Schüffel 3  
Lüdenscheid, Germany  
<https://www.assmann.com>  
[info@assmann.com](mailto:info@assmann.com)