

DIGITUS® Conversor DisplayPort ativo para HDMI

AK-340415-002-S

EAN 4016032427476



Cabo adaptador DisplayPort, tipo DP - HDMI A St/Bu, 0,2 m, c/ bloqueio, HDMI 2.0, ativo, dourado, preto

O conversor DisplayPort 4K para HDMI (ficha DisplayPort para tomada HDMI) permite-lhe reproduzir conteúdos do seu computador ou portátil diretamente no seu televisor. Suporta uma resolução de até 4096 x 2160, o que significa que as suas imagens, vídeos, documentos, apresentações, etc. podem ser visualizados em Ultra HD e são ideais para utilização em reuniões ou em casa.

Suporte de funcionalidades HDMI 2.0

- Integra um recetor DisplayPort completo e um transmissor HDMI completo para chamadas de vídeo
- Transmissor HDMI2.0 integrado, suporta até 4K x 2K@60Hz, 4K x 2K@30Hz e vídeos 1080P/3D
- Suporta o modo duplo DP++
- Suporta DisplayPort 1.2 e 4 pistas com 1,62 Gbit/s, 2,7 Gbit/s e 5,4 Gbit/s
- Suporte completo para proteção de conteúdos HDCP 1.4/2.2.
- Deep Colour 24bit
- Formatos de entrada de áudio: LPCM de 8 canais, áudio comprimido (AC-3, DTS) e formato de áudio HBR com um tamanho de amostra de áudio até 24 bits e uma velocidade de fotogramas de 192 kHz.

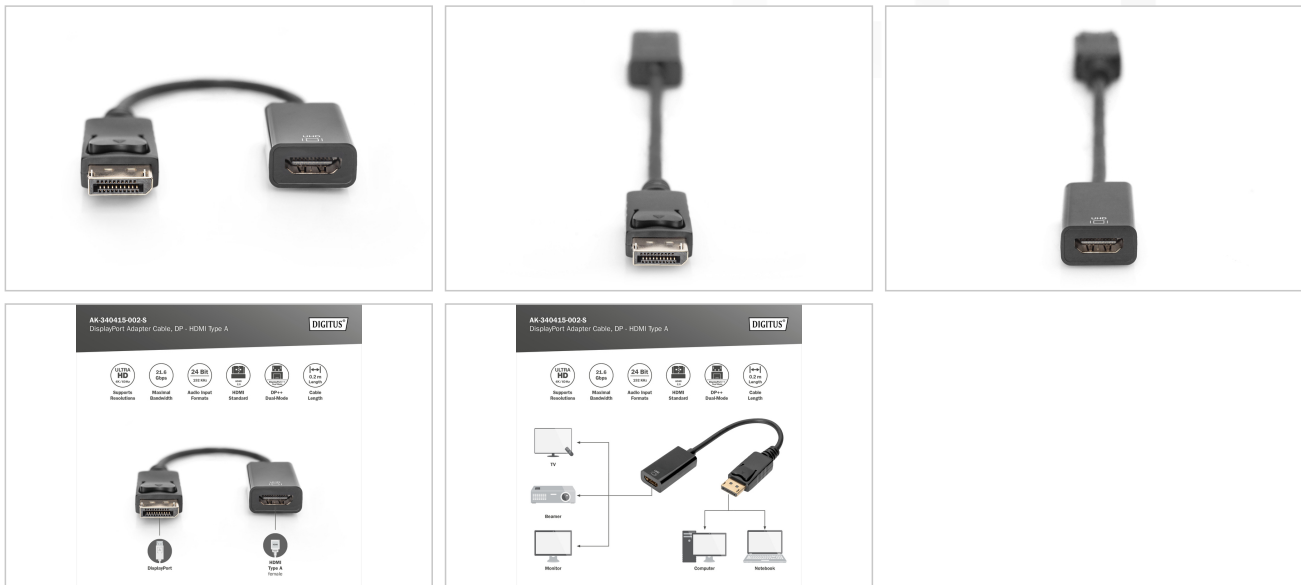
- Largura de banda máxima: 21,6 Gbps
- Versão HBR/modo de transferência: HBR2 (5,40 Gbit/s por via)

Attributes

- AWG: 32
- Color cable: black
- Color connector: black
- Connector 1: DP, plug
- Connector 2: HDMI type A, jack
- Connector 2: HDMI type A, jack
- Connector surface: nickel-plated
- DisplayPort standard: DisplayPort 1.2
- Ferrite filter: none
- HDTV Standard: Ultra HD 4K
- Hoods: molded
- Interlock: Snap fastener
- Wire material: CU
- Length: 0.2 m
- AOC - Active Optical Cable: no
- Shielding: Double shielding

Logistics						
	Number (pcs)	Weight (kg)	Depth (cm)	Width (cm)	Height (cm)	cm³
Packaging Unit Carton	200	8.00	38.10	30.20	24.10	27,729.90
Packaging Unit Inside	10	0.40	33.00	27.90	7.60	6,997.32
Packaging Unit Single	1	0.04	20.00	15.00	1.52	456.00
Net single without Packaging	1	0.03	25.20	3.50	1.40	0.00

More images:



Safety notes

- When plugging and unplugging the cable, only grasp the plug and do not pull directly on the cable.
- Cables must not be kinked sharply or bent at tight angles, as this can damage the inner wires and lead to failures.
- Make sure that the cables are not under tensile load, as this can damage the insulation and the wires inside the cable.
- Ensure that cables are not laid in areas where they can be easily damaged mechanically.
- Cables should not be used in environments with extremely high or very low temperatures. Observe the product information on the maximum operating temperature of the cable
- Check cables regularly for visible damage such as cracks, kinks or signs of wear. Defective cables should be replaced immediately to avoid failures, short circuits or even electric shocks.

EU responsible person

EU based economic operator ensuring the product complies with the required regulations.

ASSMANN Electronic GmbH
 Auf dem Schüffel 3
 Lüdenscheid, Germany
<https://www.assmann.com>
info@assmann.com