

DIGITUS® DisplayPort attiva su cavo adattatore HDMI

AK-340415-002-S

EAN 4016032427476



DisplayPort adapter cable, DP - HDMI type A M/F, 0.2m, w/lock, HDMI 2.0, act., CE, gold, bl

L'è 4K DisplayPort a convertitore HDMI (DisplayPort maschio su HDMI femmina) vi consente di riprodurre i contenuti del vostro computer o notebook direttamente sul vostro televisore. Inoltre supporta una risoluzione fino a 4096 x 2160. Quindi potete visualizzare le vostre immagini, video, documenti, presentazioni, ecc. in Ultra HD e potete utilizzarli in modo ottimale durante le riunioni o in ambito privato.

Supporta funzionalità HDMI 2.0

- Integra un ricevitore completo DisplayPort e un trasmettitore HDMI per una conversazione format video
- Integra trasmettitore HDMI2.0, supportando fino a 4K x 2K@60Hz, 4K x 2K@30Hz e 1080P/video 3D.
- Supporta DP++ Dual-Mode
- Supporta DisplayPort 1.2 e 4 corsie a 1,62Gbps, 2,7Gbps e 5,4Gbps
- Supporto protezione contenuto Full HDCP 1.4/2.2.
- Deep Color 24bit
- Formati ingresso audio: 8-ch LPCM, formato audio compresso (AC-3, DTS) e HBR fino a campione audio 24 bit e velocità di commutatore 192.

- Larghezza di banda massima: 21,6 Gbps
- Versione HBR/modalità di trasferimento: HBR2 (5,40 Gbit/s per lane)

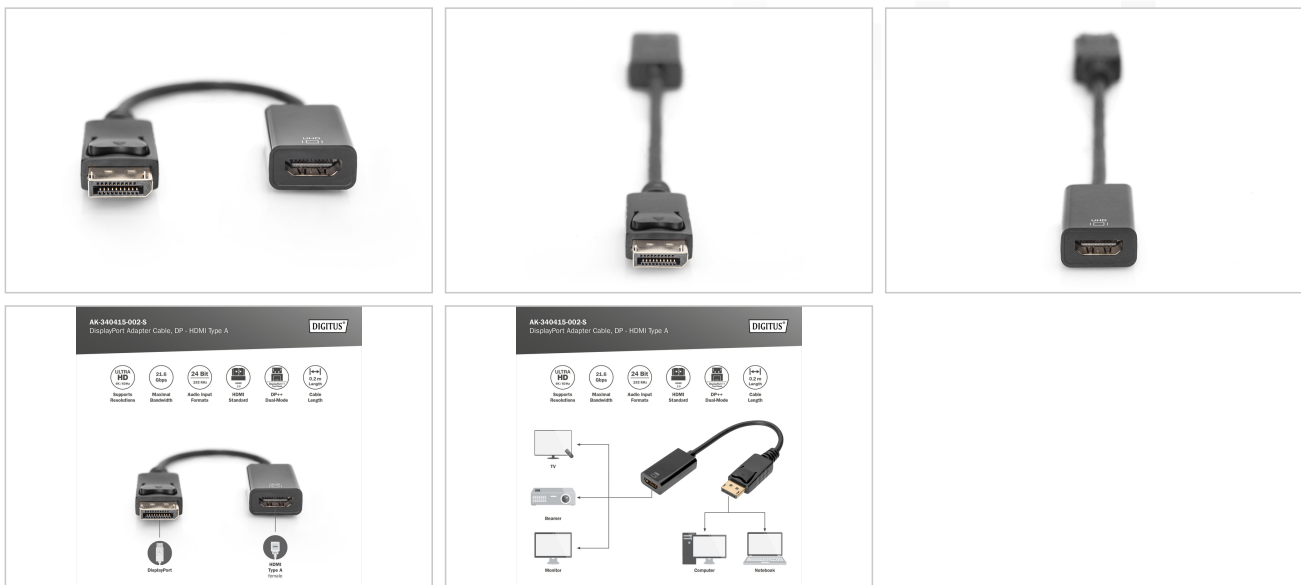
Attributes

- AWG: 32
- Cappucci: stampato
- Colore cavo: nero
- Colore connettori: nero
- Connettore 1: Spina DP
- Connettore 2: Connettore jack HDMI tipo A
- Connettore 2: Connettore jack HDMI tipo A
- Filtro in ferrite: non disponibile
- Interblocco: Fissaggio a scatto
- Materiale fili: CU
- Standard DisplayPort: DisplayPort 1.2
- Standard HDTV: Ultra HD 4K
- Superficie di contatto: placcata in nichel
- Lunghezza: 0.2 m
- AOC - Cavo attivo in fibra ottica: no
- Schermatura: Doppia schermatura

Logistics

	Number (pcs)	Weight (kg)	Depth (cm)	Width (cm)	Height (cm)	cm ³
Packaging Unit Carton	200	8.00	38.10	30.20	24.10	27,729.90
Packaging Unit Inside	10	0.40	33.00	27.90	7.60	6,997.32
Packaging Unit Single	1	0.04	20.00	15.00	1.52	456.00
Net single without Packaging	1	0.03	25.20	3.50	1.40	0.00

More images:



Safety notes

- Quando si collega e scollega il cavo, afferrare solo la spina e non tirare direttamente il cavo.
- I cavi non devono essere attorcigliati in modo brusco o piegati ad angolo retto, poiché ciò può danneggiare i fili interni e causare guasti.
- Assicurarsi che i cavi non siano sottoposti a carichi di trazione, in quanto ciò potrebbe danneggiare l'isolamento e i fili all'interno del cavo.
- Assicurarsi che i cavi non vengano posati in aree in cui possono essere facilmente danneggiati meccanicamente.
- I cavi non devono essere utilizzati in ambienti con temperature estremamente elevate o molto basse. Prestare attenzione alle informazioni sul prodotto relative alla temperatura massima di esercizio del cavo.
- Controllare regolarmente che i cavi non presentino danni visibili, come crepe, pieghe o segni di usura. I cavi difettosi devono essere sostituiti immediatamente per evitare guasti, cortocircuiti o addirittura scosse elettriche.

EU responsible person

EU based economic operator ensuring the product complies with the required regulations.

ASSMANN Electronic GmbH
 Auf dem Schüffel 3
 Lüdenscheid, Germany
<https://www.assmann.com>
info@assmann.com