

DIGITUS® Câble adaptateur DisplayPort actif vers HDMI

AK-340415-002-S

EAN 4016032427476



DisplayPort adapter cable, DP - HDMI type A M/F, 0.2m, w/lock, HDMI 2.0, act., CE, gold, bl

Le convertisseur 4K DisplayPort vers HDMI (connecteur DisplayPort vers prise HDMI) vous permet d'afficher les contenus de vos ordinateurs de bureau ou portables directement sur votre téléviseur. En outre, il prend en charge une résolution allant jusqu'à 4096 x 2160. Ainsi, vous pouvez afficher vos images, vidéos, documents, présentations etc. en ultra HD et les utiliser de façon optimale lors des réunions ou dans le domaine privé.

Prise en charge de la fonctionnalité HDMI 2.0

- Intègre un récepteur DisplayPort intégral et un émetteur HDMI intégral pour la conversion au format audio
- Intègre un émetteur HDMI 2.0, jusqu'à la prise en charge des vidéos de résolution 4K x 2K à 60 Hz, 4K x 2K à 30 Hz et 1080P/3D.
- Compatible DP++ double mode
- Prend en charge les voies DisplayPort 1.2 et 4 à 1,62 Gbit/s, 2,7 Gbit/s et 5,4 Gbit/s
- Prise en charge de la protection de contenu Full HDCP 1.4/2.2.
- Couleur intense, 24 bits
- Formats d'entrée audio : Format LPCM à 8 canaux, audio compressé (AC-3, DTS) et audio HBR jusqu'à une taille d'échantillonnage de 24 bits audio et un nombre d'images par seconde de 192 khz.

- Bande passante maximale: 21,6 Gbps
- Version HBR/mode de transfert: HBR2 (5,40 Gbit/s per lane)

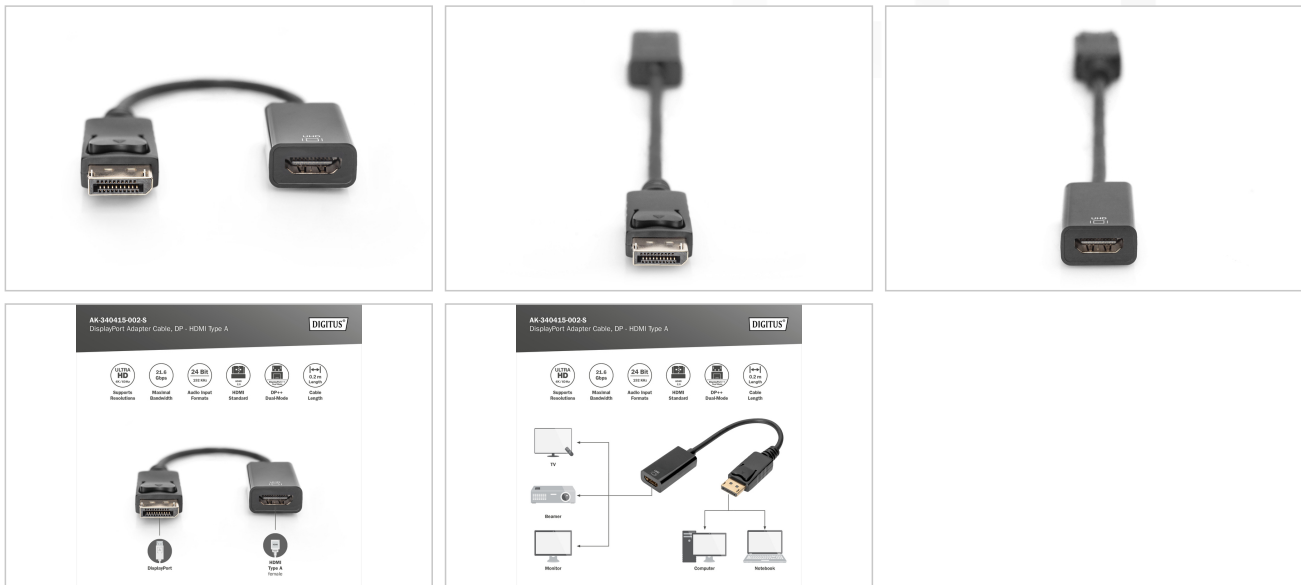
Attributes

- AWG: 32
- Connecteur 1: Connecteur DP
- Connecteur 2: Connecteur HDMI Type A
- Connecteur 2: Connecteur HDMI Type A
- Connecteur Surface: plaqué nickel
- Couleur du câble: noir
- Couleur du connecteur: noir
- Filtrés en ferrite: aucun
- Matériau du conducteur: Cu
- Norme DisplayPort: DisplayPort 1.2
- Norme HDTV: Ultra HD 4K
- Protection de contact: moulé
- Verrouillage: Fermeture à pression
- Longueur: 0.2 m
- AOC - Câble Optique Actif: Non
- Blindage: Double blindage

Logistics

	Number (pcs)	Weight (kg)	Depth (cm)	Width (cm)	Height (cm)	cm ³
Packaging Unit Carton	200	8.00	38.10	30.20	24.10	27,729.90
Packaging Unit Inside	10	0.40	33.00	27.90	7.60	6,997.32
Packaging Unit Single	1	0.04	20.00	15.00	1.52	456.00
Net single without Packaging	1	0.03	25.20	3.50	1.40	0.00

More images:



Safety notes

- Lors du branchement et du débranchement, saisissez le câble exclusivement par la fiche et ne tirez pas directement sur le câble.
- Les câbles ne doivent pas être pliés brusquement ou à des angles serrés, car cela peut endommager les fils internes et entraîner des pannes.
- Veillez à ce que les câbles ne soient pas soumis à une traction, car cela pourrait endommager l'isolation et les fils à l'intérieur du câble.
- Veillez à ce que les câbles ne soient pas placés dans des zones où ils peuvent facilement être endommagés mécaniquement.
- Les câbles ne doivent pas être utilisés dans des environnements où les températures sont extrêmement élevées ou très basses. Veillez à respecter les indications du produit concernant la température maximale de fonctionnement du câble.
- Vérifiez régulièrement que les câbles ne présentent pas de dommages visibles tels que des fissures, des plis ou des signes d'usure. Les câbles défectueux doivent être remplacés immédiatement afin d'éviter
- les pannes, les courts-circuits ou même les électrocutions.

EU responsible person

EU based economic operator ensuring the product complies with the required regulations.

ASSMANN Electronic GmbH
 Auf dem Schüffel 3
 Lüdenscheid, Germany
<https://www.assmann.com>
info@assmann.com