

DIGITUS® Aktives DisplayPort auf HDMI Konverter

AK-340415-002-S

EAN 4016032427476



DisplayPort Adapterkabel, Typ DP - HDMI A St/Bu, 0.2m, m/Verrieg., HDMI 2.0, akt., gold, sw

Der 4K DisplayPort zu HDMI-Konverter (DisplayPort Stecker auf HDMI-Buchse) ermöglicht Ihnen Inhalte Ihrer Computer oder Notebooks direkt auf Ihrem Fernseher wiederzugeben. Dabei unterstützt er eine Auflösung von bis zu 4096 x 2160. So können Ihre Bilder, Videos, Dokumente, Präsentationen, etc. in Ultra HD angezeigt werden und optimal bei Meetings oder im privaten Bereich eingesetzt werden.

HDMI 2.0 Feature-Unterstützung

- Integriert einen vollständigen DisplayPort-Empfänger und einen vollständigen HDMI-Sender für Gespräche im Videoformat
- Integrierter HDMI2.0-Sender, unterstützt bis zu 4K x 2K@60Hz, 4K x 2K@30Hz und 1080P/3D-Videos
- Unterstützt DP++ Dual-Mode
- Unterstützt DisplayPort 1.2 und 4 Lanes mit 1,62 Gbit/s, 2,7 Gbit/s und 5,4 Gbit/s
- Vollständige HDCP 1.4/2.2-Inhaltsschutzunterstützung.
- Deep Color 24bit
- Audioeingangsformate: 8-Kanal-LPCM, komprimiertes Audio (AC-3, DTS) und HBR-Audioformat mit einer Audio-Abtastgröße von bis zu 24 Bit und einer Bildrate von 192 kHz.

- Maximale Bandbreite: 21,6 Gbps
- HBR-Version/transfer mode: HBR2 (5,40 Gbit/s per lane)

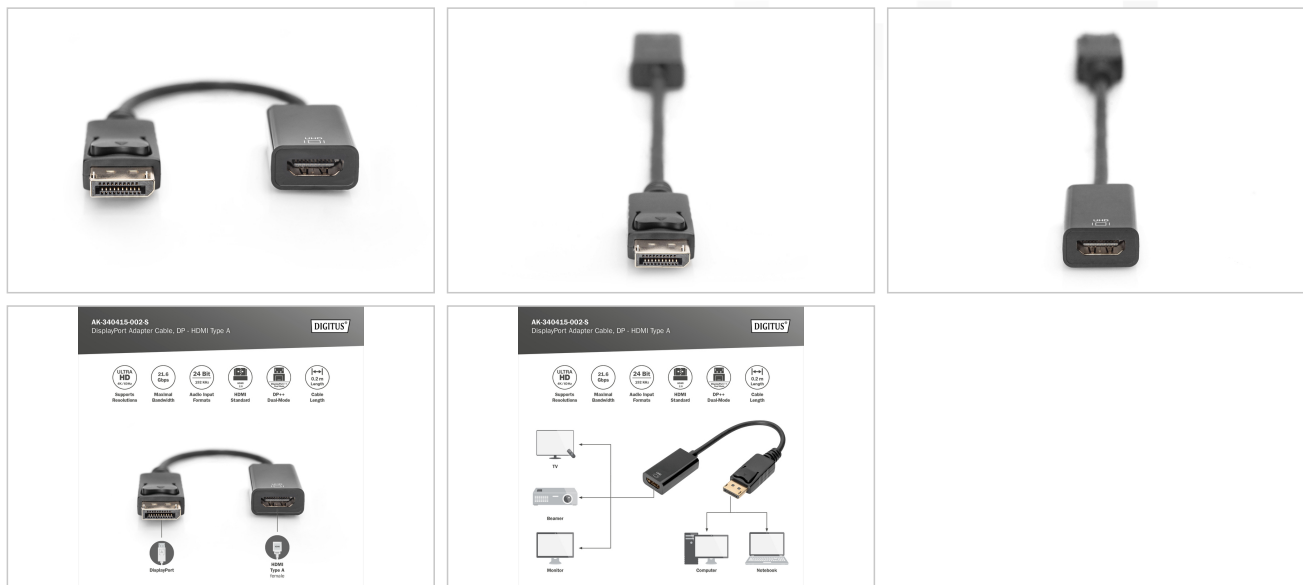
Merkmale

- Adern Material: CU
- Anschluss 1: DP, Stecker
- Anschluss 2: HDMI Typ A, Buchse
- Anschluss 2: HDMI Typ A, Buchse
- Arretierung: Schnappbefestigung
- AWG: 32
- DisplayPort standard: DisplayPort 1.2
- Farbe Anschlüsse: schwarz
- Farbe Kabel: schwarz
- Ferrit Filter: kein
- Haube: vergossen
- HDTV Standard: Ultra HD 4K
- Kontaktoberfläche: vernickelt
- Länge: 0.2 m
- AOC - Aktives Optisches Kabel: nein
- Schirmung: Doppelt geschirmt

Logistische Daten

	Anzahl (Stück)	Gewicht (kg)	Tiefe (cm)	Breite (cm)	Höhe (cm)	cm ³
Karton-VPE	200	8,00	38,10	30,20	24,10	27.729,90
Innen-VPE	10	0,40	33,00	27,90	7,60	6.997,32
Einzel-VPE	1	0,04	20,00	15,00	1,52	456,00
Netto einzeln ohne VP	1	0,03	25,20	3,50	1,40	0,00

Weitere Anwendungsbilder:



Sicherheitshinweise

- Beim Ein- und Ausstecken fassen Sie Kabel ausschließlich am Stecker und ziehen nicht direkt am Kabel.
- Kabel dürfen nicht scharf geknickt oder in engen Winkeln gebogen werden, da dies die inneren Drähte beschädigen und zu Ausfällen führen kann.
- Achten Sie darauf, dass die Kabel nicht unter Zugbelastung stehen, da dies die Isolierung und die Leitungen im Inneren des Kabels beschädigen kann.
- Stellen Sie sicher, dass Kabel nicht in Bereichen verlegt werden, in denen sie leicht mechanisch beschädigt werden können.
- Kabel sollten nicht in Umgebungen mit extrem hohen oder sehr niedrigen Temperaturen eingesetzt werden. Achten Sie auf die Produktangaben zur maximalen Betriebstemperatur des Kabels
- Überprüfen Sie Kabel regelmäßig auf sichtbare Schäden wie Risse, Knick oder Anzeichen von Abnutzung. Defekte Kabel sollten sofort ausgetauscht werden, um Ausfälle, Kurzschlüsse oder sogar Stromschläge zu vermeiden.

Verantwortliche Person für die EU

In der EU ansässiger Wirtschaftsbeteiligter, der sicherstellt, dass das Produkt den erforderlichen Vorschriften entspricht.

ASSMANN Electronic GmbH
 Auf dem Schüffel 3
 Lüdenscheid, Germany
<https://www.assmann.com>
info@assmann.com