

# DIGITUS® Casete MPO, OM3 multimodo, SC/DX, SC a MPO, para 3 campos de casete

DN-96332-2/3

EAN 4016032425168



## Casete MPO/MTP para 3 campos de casete, OM3 Acoplamiento 6xSC DX Adaptador MPO, totalmente equipado

Un módulo para simplificar el despliegue de redes de fibra óptica de alta densidad en centros de datos, redes de telecomunicaciones y entornos empresariales. Sirve de interfaz entre cables troncales MPO y conectores estándar como LC, SC u otras interfaces y permite conexiones organizadas y sin fisuras. El casete se caracteriza por un diseño compacto plug-and-play y está preterminado para garantizar una baja pérdida de inserción, un alto rendimiento y un tiempo de instalación mínimo. En la parte trasera, los cables troncales de gran cantidad de fibras suelen conectarse mediante conectores MPO, mientras que la parte delantera está equipada con conectores estándar para la conexión directa a dispositivos de red.

**El módulo preterminado está diseñado para conexiones plug-and-play de alta densidad para centros de datos y sistemas de telecomunicaciones. Simplifica la gestión del cableado y garantiza un rendimiento fiable.**

- Acoplamiento 6xSC DX, fanout, adaptador MPO
- Equipado con cable OM3 fan-out
- Para el panel de conexiones MPO/MTP con 3 ranuras para casetes : DN-96613-2
- Carcasa de chapa de acero
- Color negro

### Attributes

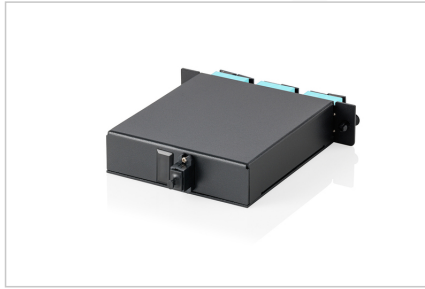
- Clase de fibra: OM3
- Color: negro, RAL 9005
- Montaje: Panel de conexión
- Número de fibras: 6
- Tipo: fijo

### Package contents

- 1 x casete MPO, OM3 multimodo, SC/DX, LC a MPO

### Logistics

	Number (pcs)	Weight (kg)	Depth (cm)	Width (cm)	Height (cm)	cm³
Packaging Unit Carton	20	8.80	33.50	43.50	25.00	36,431.20
Packaging Unit Inside	1	0.44	0.00	0.00	0.00	0.00
Packaging Unit Single	1	0.44	15.00	18.40	4.00	1,104.00
Net single without Packaging	1	0.33	13.00	11.60	2.90	0.00

**More images:****Safety notes**

- Evite el contacto directo con fuentes de luz: Los cables de fibra óptica, especialmente los que tienen fuentes de luz activas como el láser (por ejemplo, en sistemas de comunicación óptica), pueden emitir radiaciones peligrosas que pueden dañar los ojos. Procure no mirar nunca directamente a la luz de una fibra óptica, aunque la fuente luminosa sea invisible a simple vista.
- Cuando se trabaje con cables de fibra óptica, especialmente durante las pruebas o cuando se trabaje con láseres, deben llevarse siempre gafas protectoras para protegerse de las radiaciones nocivas.
- Al enchufar y desenchufar el cable, sujete sólo el enchufe y no tire directamente del cable.
- No doblar ni aplastar: Los cables de fibra óptica son sensibles a los esfuerzos mecánicos.
- Para proteger los cables de daños físicos, deben colocarse en conductos especiales o con materiales protectores.
- Mantenga limpios los conectores de los cables: Los cables de fibra óptica son sensibles al polvo y la suciedad. Incluso pequeñas partículas en los conectores pueden perjudicar gravemente la calidad de la señal.
- Los cables no deben utilizarse en entornos con temperaturas extremadamente altas o muy bajas. Preste atención a la información del producto sobre la temperatura máxima de funcionamiento del cable.
- Compruebe regularmente si los cables presentan daños visibles, como grietas, dobleces o signos de desgaste. Los cables defectuosos deben sustituirse inmediatamente.

**EU responsible person**

EU based economic operator ensuring the product complies with the required regulations.

ASSMANN Electronic GmbH  
Auf dem Schüffel 3  
Lüdenscheid, Germany  
<https://www.assmann.com>  
[info@assmann.com](mailto:info@assmann.com)