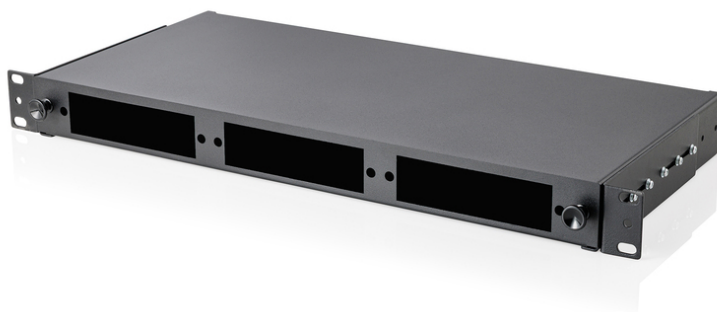


DIGITUS® Painel de ligação MPO/MTP para 3 cassetes, 1U, não equipado

DN-96613-2

EAN 4016032424390



Painel MPO/MTP para 3 cassetes Painel vazio, sem cassete, pigtails, acoplamentos

O patch panel é a solução definitiva para redes que requerem uma ligação de fibra ótica de alta densidade, organizada e preparada para o futuro. É uma solução compacta e de elevado desempenho, concebida para uma gestão eficiente dos cabos e uma conectividade sem descontinuidades em centros de dados modernos, telecomunicações e redes empresariais. Oferece uma plataforma versátil e modular para acomodar até três cassetes MPO/MTP num único painel. Este painel de ligação tem uma funcionalidade "plug-and-play" que permite uma instalação rápida e actualizações de rede simplificadas. Os cabos tronco MPO/MTP pré-terminados podem ser ligados na parte de trás, enquanto a parte da frente está equipada com conectores padrão, como LC ou SC, para garantir uma configuração de rede simplificada, organizada e fiável.

O painel de ligação MPO/MTP oferece conectividade de alta densidade e escalabilidade contínua para actualizações de rede. Garante um desempenho fiável para redes de alta velocidade em centros de dados e sistemas de telecomunicações.

- Caixa de 19
- Não montado
- Para 3 x cassetes MTP/MPO
- Extensível
- Cor preta

Attributes

- Assembly: Empty housing
- Color: black, RAL 9005
- Type: fixed

Package contents

- 1 x painel de ligação MPO/MTP para 3 cassetes, 1U, não montado

Logistics

	Number (pcs)	Weight (kg)	Depth (cm)	Width (cm)	Height (cm)	cm ³
Packaging Unit Carton	4	10.30	30.00	53.00	23.00	36,570.00
Packaging Unit Inside	1	2.58	0.00	0.00	0.00	0.00
Packaging Unit Single	1	2.58	28.50	51.50	5.20	7,632.30
Net single without Packaging	1	2.10	20.60	48.20	4.40	0.00

More images:



Safety notes

- Avoid direct contact with light sources: Fiber optic cables, especially those with active light sources such as lasers (e.g. in optical communication systems), can emit dangerous radiation that can damage eyes. Take care never to look directly into the light of an optical fiber, even if the light source is invisible to the naked eye.
- When working with fiber optic cables, especially during tests or when working with lasers, protective goggles should always be worn to protect against harmful radiation.
- When plugging and unplugging the cable, only grasp the plug and do not pull directly on the cable.
- Do not kink or crush: Fiber optic cables are sensitive to mechanical stress.
- To protect cables from physical damage, they should be laid in special ducts or with protective materials
- Keep cable connectors clean: Fiber optic cables are sensitive to dust and dirt. Even small particles on the connectors can severely impair the signal quality.
- Cables should not be used in environments with extremely high or very low temperatures. Observe the product information on the maximum operating temperature of the cable
- Check cables regularly for visible damage such as cracks, kinks or signs of wear. Defective cables should be replaced immediately.

EU responsible person

EU based economic operator ensuring the product complies with the required regulations.

ASSMANN Electronic GmbH
 Auf dem Schüffel 3
 Lüdenscheid, Germany
<https://www.assmann.com>
info@assmann.com