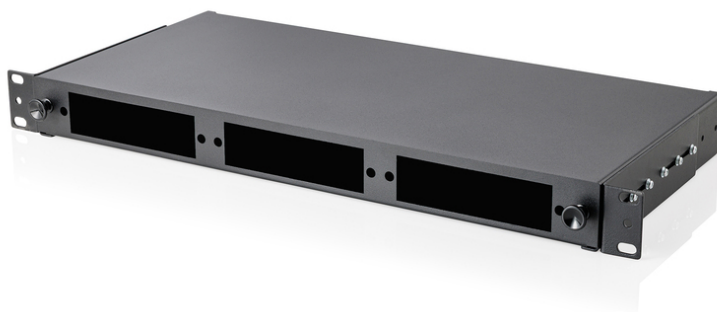


DIGITUS® Panneau de brassage MPO/MTP pour 3 cassettes, 1U, non équipé

DN-96613-2

EAN 4016032424390



Panneau MPO/MTP pour 3 cassettes Panneau vide, sans cassette, pigtails, raccords

Le panneau de brassage est la solution ultime pour les réseaux qui nécessitent une connexion fibre optique haute densité, organisée et à l'épreuve du temps. Il s'agit d'une solution compacte et performante, conçue pour une gestion efficace des câbles et une connectivité transparente dans les centres de données modernes, les réseaux de télécommunications et les réseaux d'entreprise. Il offre une plateforme polyvalente et modulaire permettant d'accueillir jusqu'à trois cassettes MPO/MTP dans un seul panneau. Ce panneau de brassage est doté d'une fonctionnalité plug-and-play qui permet une installation rapide et des mises à niveau simplifiées du réseau. Des câbles trunk MPO/MTP pré-assemblés peuvent être connectés à l'arrière, tandis que la face avant est équipée de connecteurs standard tels que LC ou SC, pour une installation réseau épurée, organisée et fiable.

Le panneau de brassage MPO/MTP offre une connectivité haute densité et une évolutivité transparente pour les mises à niveau du réseau. Il garantit des performances fiables pour les réseaux à haut débit dans les centres de données et les systèmes de télécommunications.

- Boîtier 19
- Non monté
- Pour 3 x cassettes MTP/MPO
- Extensible
- couleur noire

Attributes

- Assemblage: Boîtier vide
- Couleur: noir, RAL 9005
- Type: attaché

Package contents

- 1 x panneau de brassage MPO/MTP pour 3 cassettes, 1U, non monté

Logistics

	Number (pcs)	Weight (kg)	Depth (cm)	Width (cm)	Height (cm)	cm ³
Packaging Unit Carton	4	10.30	30.00	53.00	23.00	36,570.00
Packaging Unit Inside	1	2.58	0.00	0.00	0.00	0.00
Packaging Unit Single	1	2.58	28.50	51.50	5.20	7,632.30
Net single without Packaging	1	2.10	20.60	48.20	4.40	0.00

More images:



Safety notes

- Évitez tout contact direct avec les sources de lumière : Les câbles à fibres optiques, en particulier ceux qui contiennent des sources lumineuses actives telles que des lasers (par exemple dans les systèmes de communication optique), peuvent émettre des rayonnements dangereux qui peuvent endommager les yeux. Veillez à ne jamais regarder directement la lumière d'une fibre optique, même si la source lumineuse est invisible à l'œil nu.
- Lorsque l'on travaille avec des câbles à fibres optiques, en particulier lors de tests ou de travaux avec des lasers, il faut toujours porter des lunettes de protection qui protègent contre les rayonnements nocifs.
- Lors du branchement et du débranchement, saisissez le câble exclusivement par la fiche et ne tirez pas directement sur le câble.
- Ne pas plier ou écraser : Les câbles à fibres optiques sont sensibles aux contraintes mécaniques.
- Pour protéger les câbles contre les dommages physiques, ils doivent être placés dans des goulottes spéciales ou avec des matériaux de protection.
- Maintenir les connecteurs de câbles propres : Les câbles à fibres optiques sont sensibles à la poussière et à la saleté. Même de petites particules sur les connecteurs peuvent fortement nuire à la qualité du signal.
- Les câbles ne doivent pas être utilisés dans des environnements où les températures sont extrêmement élevées ou très basses. Veillez à respecter les indications du produit concernant la température maximale de fonctionnement du câble.
- Vérifiez régulièrement que les câbles ne présentent pas de dommages visibles tels que des fissures, des plis ou des signes d'usure. Les câbles défectueux doivent être remplacés immédiatement.

EU responsible person

EU based economic operator ensuring the product complies with the required regulations.

ASSMANN Electronic GmbH
 Auf dem Schüffel 3
 Lüdenscheid, Germany
<https://www.assmann.com>
info@assmann.com