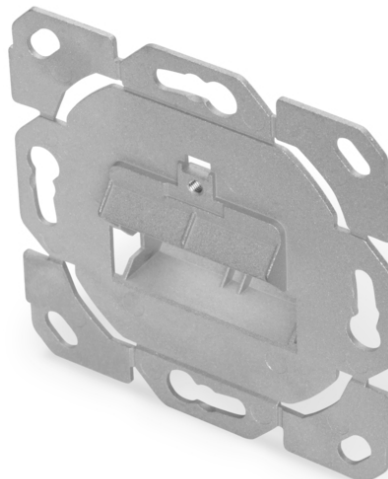


# DIGITUS® Voorplaat voor Keystone Module

DN-93831-1

EAN 4016032384137



### Legedoo zonder centreeerplaat, zonder frame, ontwerpgeschikt

De DIGITUS® aansluitdoos is geschikt voor de installatie van de DIGITUS® Keystone modules DN-93615, DN-93617 & DN-93619. Geïntegreerde stofbeschermingskappen zorgen voor een optimale bescherming. De schuine poort voor aansluiting van het module is 45° verticaal. De aansluitdoos is volledig design compatibel met de gangbare schakelprogramma's.

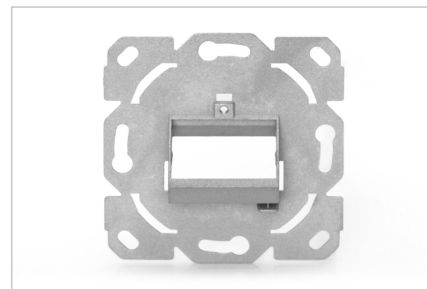
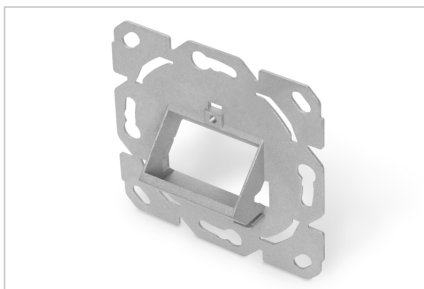
### Ontwerp-compatibel met alle standaard schakelprogramma's

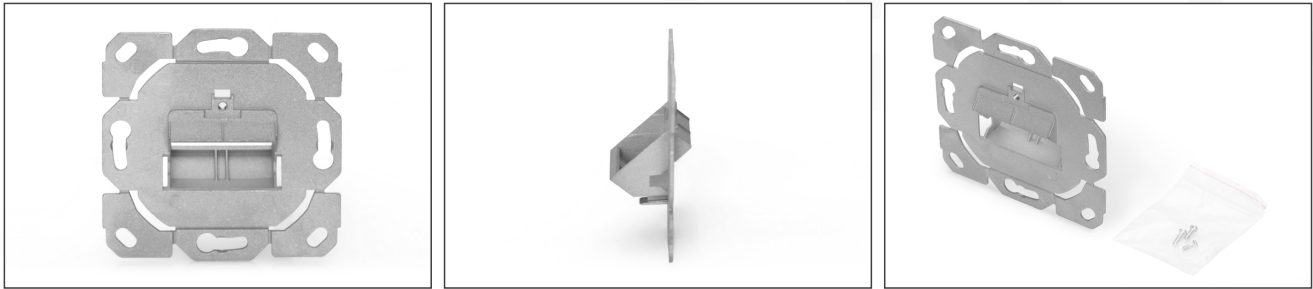
- Aansluitdoos met haakse uitgang voor Keystone modules

- Inbrengrichting van de module 45° verticaal hellend
- Compatibel met afgeschermd DIGITUS® CAT 6A Keystone modules, bijv. DN-93615, DN-93617 & DN-93619
- Ontwerp-compatibel met alle standaard schakelprogramma's
- Kan worden gebruikt als 1-poorts en 2-poorts data socket
- Geschikt voor installatie in kabelgoten, inbouw en opbouw
- Materiaal lege behuizing: gegoten metaal
- Bedrijfstemperatuur: -20° C tot +70 °C (ISO/IEC 11801, EN 50173-1, ANSI/TIA/EIA 568 C)

Logistics						
	Number (pcs)	Weight (kg)	Depth (cm)	Width (cm)	Height (cm)	cm³
Packaging Unit Carton	120	7.52	47.50	27.50	20.00	26,125.00
Packaging Unit Inside	12	0.75	26.50	9.00	9.00	2,146.50
Packaging Unit Single	1	0.06	8.50	3.00	8.50	216.75
Net single without Packaging	1	0.07	2.40	7.00	7.00	0.00

### More images:





#### Safety notes

- Bescherm het product tegen vocht
- Vermijd antistatische lading bij het installeren van het product
- Neem tijdens de installatie de specificaties van de fabrikant van de ruwe kabel in acht

#### EU responsible person

EU based economic operator ensuring the product complies with the required regulations.

ASSMANN Electronic GmbH  
Auf dem Schüffel 3  
Lüdenscheid, Germany  
<https://www.assmann.com>  
[info@assmann.com](mailto:info@assmann.com)