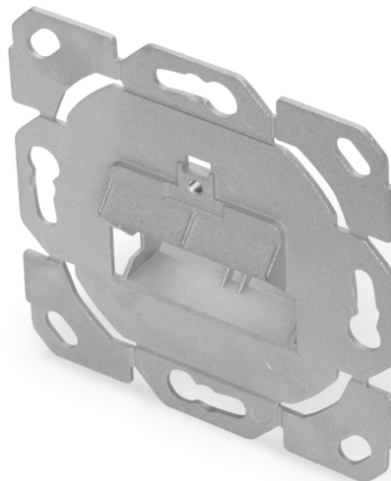


Digitus® Panel frontal para módulo Keystone

DN-93831-1

EAN 4016032384137



Caja vacía sin placa central, sin bastidor, con capacidad de diseño

La caja de conexiones DIGITUS® es adecuada para la instalación del módulo Keystone DIGITUS® DN-93615, DN-93617 & DN-93619. Tapas protectoras contra el polvo integradas para asegurar una protección óptima. El ángulo para conectar el módulo es de 45° en vertical. La caja de conexiones es totalmente compatible con el diseño de los programas de conmutación habituales.

Diseño compatible con todos los programas de conmutación estándar

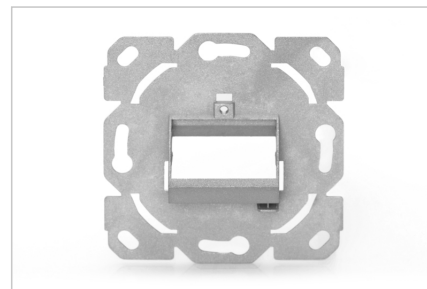
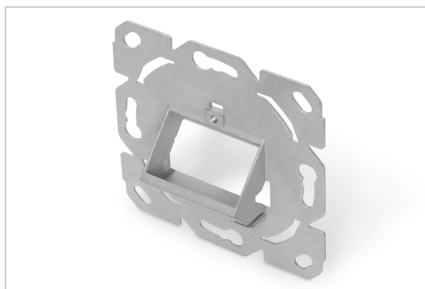
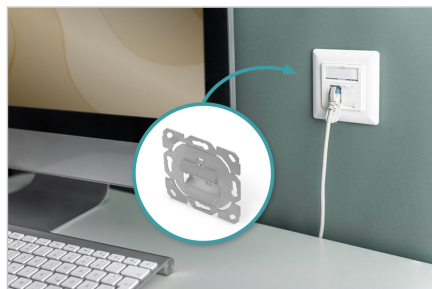
- Caja de conexiones con salida en ángulo para alojar módulos Keystone

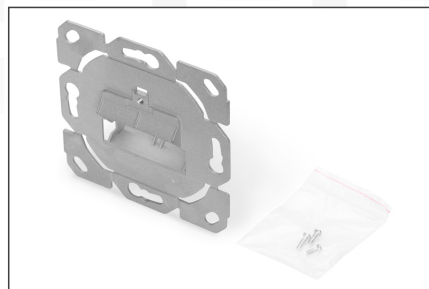
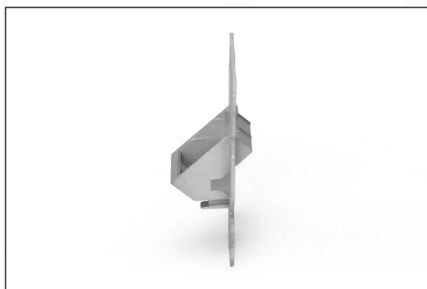
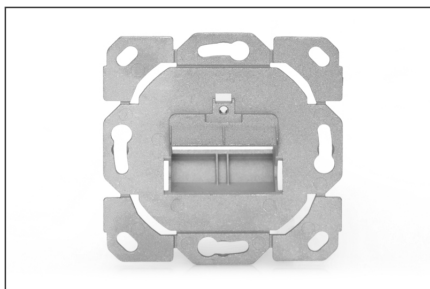
- Dirección de inserción del módulo 45° inclinado verticalmente
- Compatible con módulos Keystone DIGITUS® CAT 6A apantallados, p. ej. DN-93615, DN-93617 y DN-93619
- Diseño compatible con todos los programas de conmutación estándar
- Puede utilizarse como toma de datos de 1 y 2 puertos
- Apto para instalación en canal, empotrado y en superficie
- Material de la carcasa vacía: metal fundido a presión
- Temperatura de funcionamiento: de -20° C a +70 °C (ISO/IEC 11801, EN 50173-1, ANSI/TIA/EIA 568 C)

Logistics

	Number (pcs)	Weight (kg)	Depth (cm)	Width (cm)	Height (cm)	cm³
Packaging Unit Carton	120	7.52	47.50	27.50	20.00	26,125.00
Packaging Unit Inside	12	0.75	26.50	9.00	9.00	2,146.50
Packaging Unit Single	1	0.06	8.50	3.00	8.50	216.75
Net single without Packaging	1	0.07	2.40	7.00	7.00	0.00

More images:





Safety notes

- Proteger el producto de la humedad
- Evite la carga antiestática al instalar el producto
- Observe las especificaciones del fabricante del cable bruto durante la instalación

EU responsible person

EU based economic operator ensuring the product complies with the required regulations.

ASSMANN Electronic GmbH
Auf dem Schüffel 3
Lüdenscheid, Germany
<https://www.assmann.com>
info@assmann.com