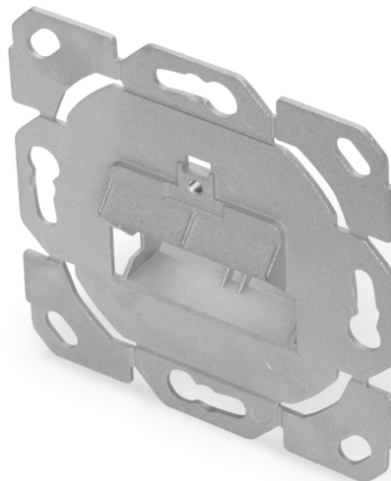


Digitus® Frontplatte und Einbaurahmen für Multimedia / Keystone Module

DN-93831-1

EAN 4016032384137



Leerdose ohne Zentralplatte, ohne Rahmen, designfähig

Die DIGITUS® Anschlussdose ist passend für die Installation der geschirmten DIGITUS® Keystone Module. Der Schrägauslass zur Verbindung des Moduls ist 45° vertikal. Die Anschlussdose ist vollständig designkompatibel zu den gängigen Schalterprogrammen.

Designkompatibel zu allen gängigen Schalterprogrammen

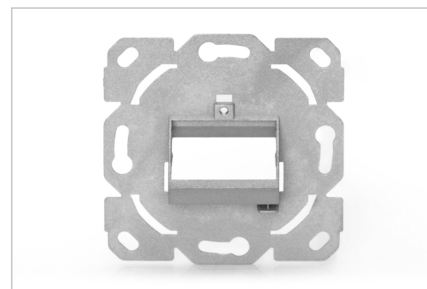
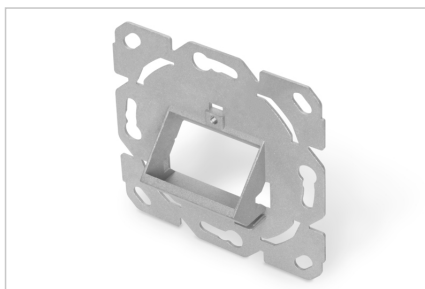
- Anschlussdose mit Schrägauslass zur Aufnahme von Keystone Modulen
- Steckrichtung des Moduls 45° senkrecht geneigt

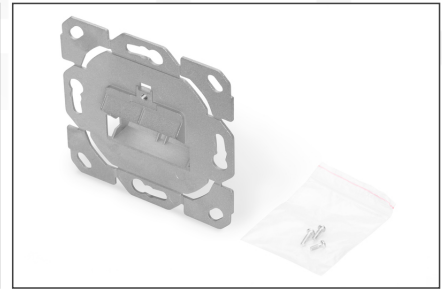
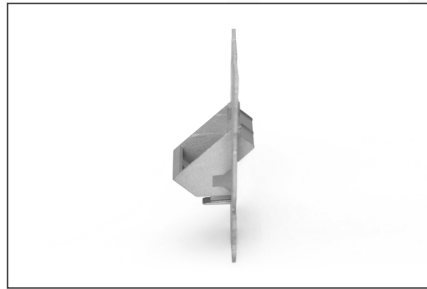
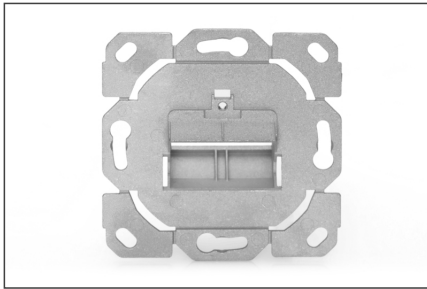
- Kompatibel mit geschirmten DIGITUS® CAT 6A Keystone Modulen z. B. DN-93615, DN-93617 & DN-93619
- Designkompatibel zu allen gängigen Schalterprogrammen
- Kann als 1-Port und 2-Port Datendose verwendet werden
- Geeignet für den Einbau im Brüstungskanal, Unterputz & Aufputz
- Material Leergehäuse: Metalldruckguss
- Betriebstemperatur: -20° C bis +70 °C (ISO/IEC 11801, EN 50173-1, ANSI/TIA/EIA 568 C)

Logistische Daten

	Anzahl (Stück)	Gewicht (kg)	Tiefe (cm)	Breite (cm)	Höhe (cm)	cm³
Karton-VPE	120	7,52	47,50	27,50	20,00	26.125,00
Innen-VPE	12	0,75	26,50	9,00	9,00	2.146,50
Einzel-VPE	1	0,06	8,50	3,00	8,50	216,75
Netto einzeln ohne VP	1	0,07	2,40	7,00	7,00	0,00

Weitere Anwendungsbilder:





Sicherheitshinweise

- Produkt vor Feuchtigkeit schützen
- Vermeiden Sie antistatische Aufladung beim Einbau des Produktes
- Beachten sie bei der Montage die Vorgaben des Rohkabelherstellers

Verantwortliche Person für die EU

In der EU ansässiger Wirtschaftsbeteiligter, der sicherstellt, dass das Produkt den erforderlichen Vorschriften entspricht.

ASSMANN Electronic GmbH
Auf dem Schüffel 3
Lüdenscheid, Germany
<https://www.assmann.com>
info@assmann.com