

DIGITUS® Vägghälsmonterad kapsling - Slim

DN-19 WM-V4U-SL
EAN 4016032383253



Vägghälsmonterat hölje, slimmät 800x640x220mm, 4U vertikalt, grå färg (RAL 7035)

Den 483 mm (19") stora vägghälsmonterade kapslingen i Slim-serien möjliggör vertikal montering av 4U på djupet. Särskilt platsbesparande för nätverk, DVR, ljudsystem, personsöknings- och patchapplikationer eller andra 483 mm (19") aktiva komponenter.

Smal design med monteringsytor för vertikala installationer inuti

- 1,0 - 1,5 mm tjock stålplåt
- 483 mm (19") monteringsytor inuti: 4U i djup
- Stansade kabelgenomföringar med plastskydd på alla sidor (145x70 mm)
- Bottensektionen förberedd för fläktmontering
- Låsbar frontdörr med ventilationsöppningar
- Dörrgångjärnen är lätta att byta
- Förpackningsmått (HxBxD): 820x660x230 mm

- Max. installationshöjd invändigt: 610 mm

Attributer

- Belastningskapacitet: 100 kg
- Bredd: 640 mm
- Djup: 220 mm
- Enheter: 4
- Färg: ljusgrå, RAL 7035
- Främre dörr: Ståldörr, stängd, enkel öppning
- Sidopaneler: Båda sidor
- Typ av skåp: Vägghälsmonterat skåp, hemaautomation
- IP-skyddsklass: IP20
- Monterad: yes

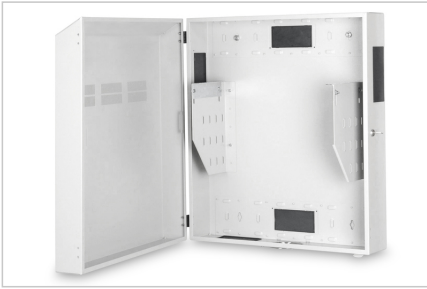
Package contents

- Set med jordkabel
- 2 x nyckel

Logistics

	Number (pcs)	Weight (kg)	Depth (cm)	Width (cm)	Height (cm)	cm ³
Packaging Unit Carton	1	18.00	23.00	66.00	82.00	124,476.00
Packaging Unit Inside	1	18.00	23.00	66.00	82.00	124,476.00
Packaging Unit Single	1	18.00	23.00	66.00	82.00	124,476.00
Net single without Packaging	1	16.00	22.00	64.00	80.00	0.00

More images:



Safety notes

- Se till att ventilationen är tillräcklig för att förhindra överhettning av de installerade enheterna.
- Nätverksskåpen får inte överfyllas och ventilationsöppningarna får inte blockeras.
- Kablar ska läggas snyggt och organiseras i kabelkanaler eller kabelrännor.
- Använd överspänningsskydd för att skydda känslig utrustning från överspänning eller blixtnedslag.
- Undvik fukt eller väta och iaktta respektive IP-skyddsklass.
- Se till att skåpet och de apparater som används är ordentligt jordade.
- I regioner med frekvent åskväder bör ett professionellt åskskydd integreras i strömförsörjningen.
- För att undvika ojämn belastning, montera alltid de tyngsta enheterna längst ner i skåpet.
- Koppla bort de installerade enheterna från strömförsörjningen under underhålls- eller installationsarbeten.

EU responsible person

EU based economic operator ensuring the product complies with the required regulations.

ASSMANN Electronic GmbH
Auf dem Schüffel 3
Lüdenscheid, Germany
<https://www.assmann.com>
info@assmann.com