

DIGITUS® Wandbehuizing - Smal

DN-19 WM-V4U-SL
EAN 4016032383253



Wandbehuizing, slank 800x640x220mm, 4U verticaal, kleur grijs (RAL 7035)

Dankzij de 483 mm (19")-wandbehuizing van de Slim Serie kan de 4HE verticaal in de diepte gemonteerd worden. Bijzonder plaatsbesparend voor netwerken, DVR, geluidsinstallaties, oproep- en patchtoepassingen of andere 483 mm (19")-actieve componenten.

Slank design met montagebereiken voor verticale montage aan binnenzijde

- 1,0 - 1,5 mm dik plaatstaal
- 483 mm (19") montageplaatsen binnen: 4U diep
- Gestanste kabelinvoeren met plastic afdekking aan alle zijden (145x70 mm)
- Basissectie voorbereid voor montage van ventilator
- Afsluitbare voordeur met ventilatiesleuven
- Deurscharnieren zijn eenvoudig te vervangen
- Afmetingen verpakking (HxBxD): 820x660x230 mm

- Max. Montagehoogte binnen: 610 mm

Attributes

- Belastingcapaciteit: 100 kg
- Breedte: 640 mm
- Diepte: 220 mm
- Eenheden: 4
- Kasttype: Wandmontage kast, domotica
- Kleur: lichtgrijs, RAL 7035
- Voordeur: Stalen deur, dicht, enkele opening
- Zijpanelen: Beide zijden
- Gemonteerd: yes
- IP-beschermingsklasse: IP20

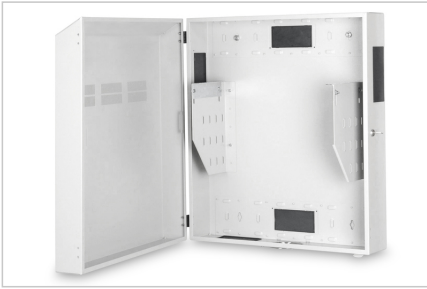
Package contents

- Set aardingskabels
- 2 x sleutel

Logistics

	Number (pcs)	Weight (kg)	Depth (cm)	Width (cm)	Height (cm)	cm ³
Packaging Unit Carton	1	18.00	23.00	66.00	82.00	124,476.00
Packaging Unit Inside	1	18.00	23.00	66.00	82.00	124,476.00
Packaging Unit Single	1	18.00	23.00	66.00	82.00	124,476.00
Net single without Packaging	1	16.00	22.00	64.00	80.00	0.00

More images:



Safety notes

- Zorg voor voldoende ventilatie om te voorkomen dat de geïnstalleerde apparaten oververhit raken.
- Netwerkkasten mogen niet te vol zijn en de ventilatieopeningen mogen niet geblokkeerd zijn.
- Kabels moeten netjes worden gelegd en georganiseerd in kabelgoten of -bakken.
- Gebruik overspanningsbeveiligingen om gevoelige apparaten te beschermen tegen stroompieken of blikseminslag.
- Vermijd vocht of nattigheid met inachtneming van de respectieve IP-beschermingsklasse.
- Zorg ervoor dat de behuizing en de gebruikte apparaten goed geaard zijn.
- In regio's met frequente onweersactiviteiten moet professionele bliksembeveiliging worden geïntegreerd in de voeding.
- Om ongelijkmatige belasting te voorkomen, monteert u de zwaarste apparaten altijd onderaan de kast.
- Koppel de geïnstalleerde apparaten los van de voeding tijdens onderhouds- of installatiewerkzaamheden.

EU responsible person

EU based economic operator ensuring the product complies with the required regulations.

ASSMANN Electronic GmbH
Auf dem Schüffel 3
Lüdenscheid, Germany
<https://www.assmann.com>
info@assmann.com